



DEPARTAMENT NÚMERO Ú.- LOCAL 1 situat a l'Av. Línia Elèctrica 23-25 de Cornellà de Llobregat

Ubicació i descripció

UBICACIÓ: Local 1 situat a l'Av. Línia Elèctrica 23-25 de Cornellà de Llobregat

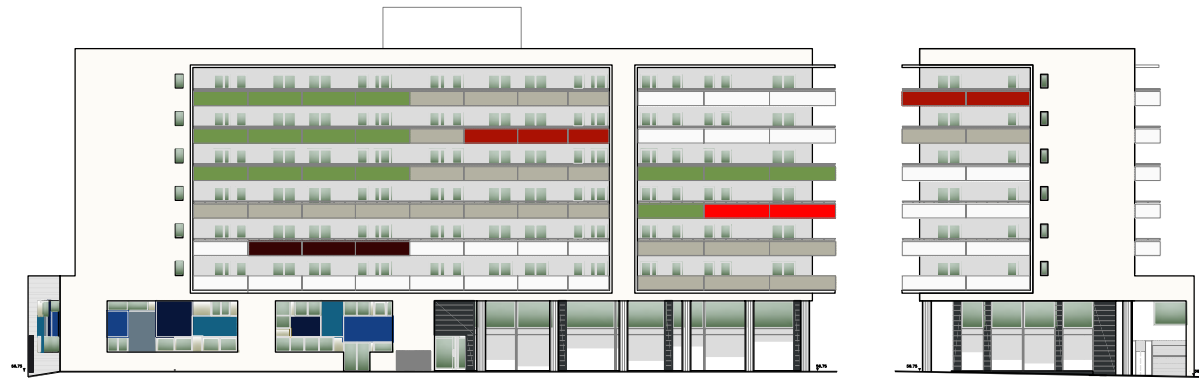
DESCRIPCIÓ:

“DEPARTAMENT NÚMERO U.- LOCAL 1, situat a la planta baixa, destinat a local sense ús específic, format per una sola nau amb altell, sense distribució, té una superfície útil aproximada de 137,00 metres quadrats i construïda aproximada de 147,53 metres quadrats. Té l'accés a través de l'avinguda Línia Elèctrica. Limita, en la planta inferior, pel front, prenent com a tal l'avinguda Línia Elèctrica, amb dit carrer; per la dreta entrant amb LOCAL 2; per l'esquerra amb vestíbul d'accés als habitatges de les plantes superiors; i pel fons amb caixa d'escala d'accés a altres plantes de l'edifici i amb espai sense edificar assignat al Departament 68; i en la planta superior, pel front, prenent com a tal l'avinguda Línia Elèctrica, amb dit carrer; per la dreta, amb LOCAL 2; per l'esquerra amb Departament núm. 68; i pel fons amb caixa d'ascensor, amb caixa d'escala d'accés a altres plantes i amb espai sense edificar assignat al Departament núm. 68. COEF. DEL DEPARTAMENT A LA DIVISIÓ HORIZONTAL: 2,128 %.”

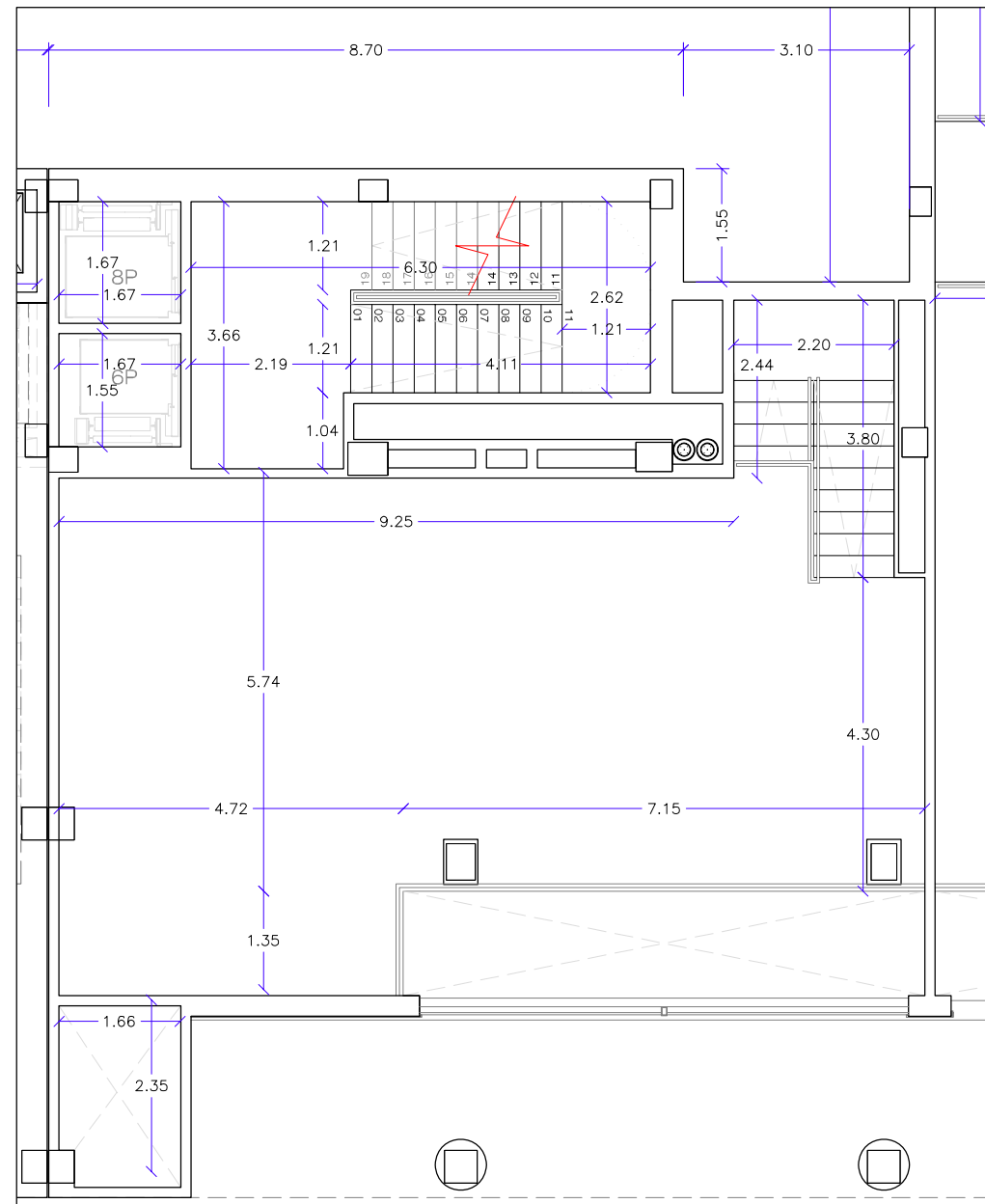
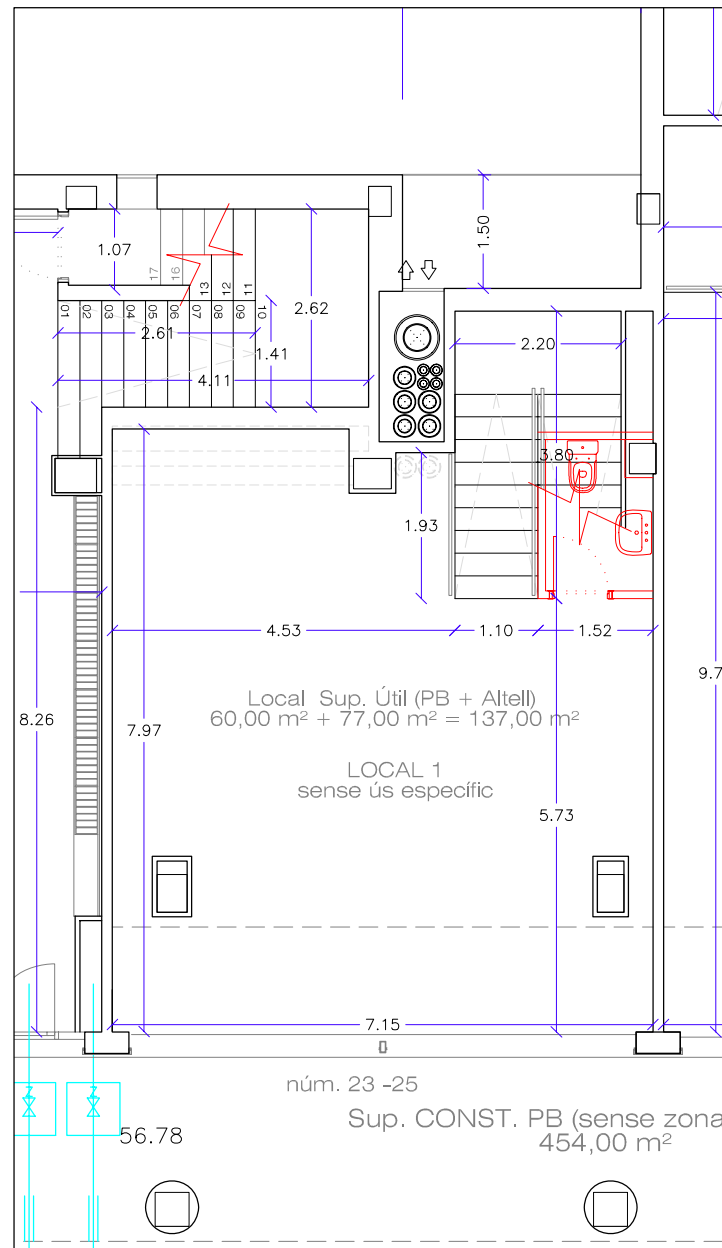
REFERÈNCIA CADASTRAL: 3100118DF2830A0001PZ

Usos compatibles.

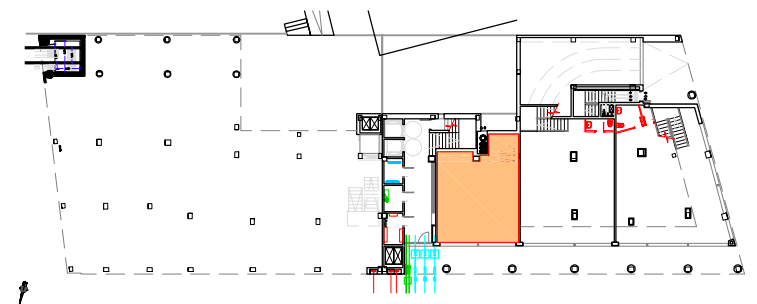
Comercial
Oficines, recreatiu i esportiu
Indústries de categoria 1a i 2a



1/400



1/200



F:\DWG\Fitxes LOCALS\Av. L.Elèctrica 23-25.dwg



Ajuntament
de Cornellà de Llobregat

Av.Línia Elèctrica 23-25
LOCAL 1

