



**ENTITAT NÚMERO Ú- LOCAL COMERCIAL A situat al Carrer Bonavista 78-80 (Alps)
de Cornellà de Llobregat**

Ubicació i descripció

UBICACIÓ: Local comercial A situat al Carrer Bonavista 78-80 (Alps) de Cornellà de Llobregat.

DESCRIPCIÓ:

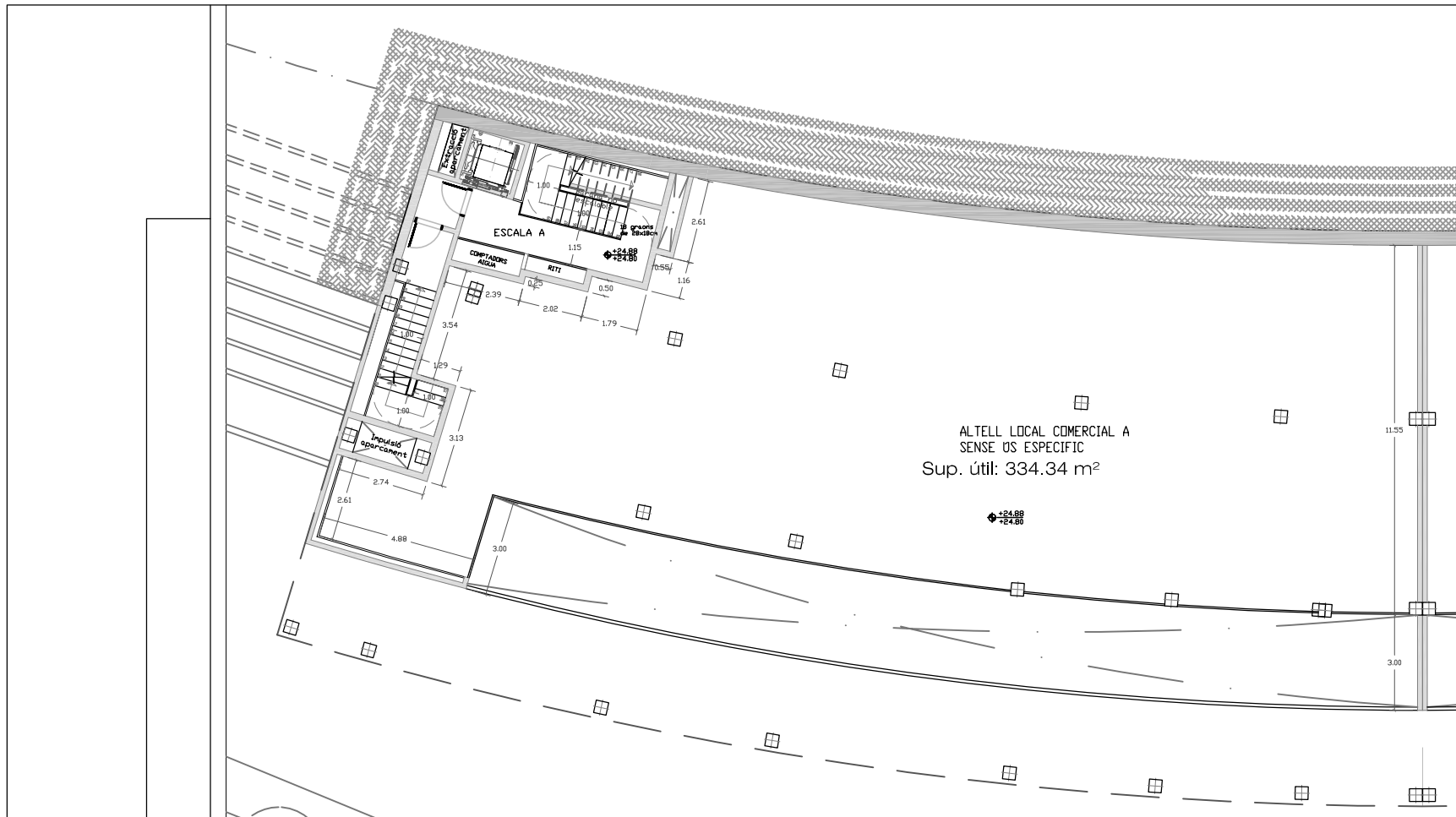
“ENTIDAD NÚMERO UNO.- LOCAL COMERCIAL A, ubicado en la planta baja comercial del edificio sito en la calle Bonavista 78-80 y Avinguda dels Alps 57-59, de Cornellà de Llobregat, con acceso desde la vía pública por ésta última. Tiene una superficie útil aproximada en planta baja de trescientos noventa y cinco metros y tres decímetros cuadrados (395,03 m²) y una superficie útil aproximada en planta altillo de trescientos veintidós metros y setenta y cuatro decímetros cuadrados (322,74 m²). La superficie total construida es de novecientos dieciocho metros cuadrados (918 m²) incluyendo repercusión de servicios comunes y zona porticada.

Linda, en planta baja, contemplado desde la Avinguda dels Alps, por donde tiene su entrada: al frente, parte con vuelo de rampa de acceso al aparcamiento, parte con conductos de ventilación del aparcamiento, parte con pasillo de acceso a la escalera A de viviendas y parte con Avinguda dels Alps a través de zona porticada y zona verde V6 mediante zona de viandantes; a la derecha entrando, parte con local comercial B y parte con conductos de ventilación del aparcamiento; a la izquierda, parte con pasillo de acceso a la escalera A de viviendas, parte con vuelo de la rampa del aparcamiento, parte con caja de ascensor de la escalera A de viviendas y parte con conductos de ventilación de aparcamiento; y al fondo, parte con conductos de ventilación del aparcamiento y parte con subsuelo de calle Bonavisa. Linda, en planta altillo: al frente, parte con caja de escalera de acceso a las viviendas de la escalera A, parte con cuarto destinado a estación transformadora y parte con vuelo de la planta baja del propio local y a través de ésta con Avinguda dels Alps mediante zona porticada; a la derecha entrando, con planta altillo del local comercial B; a la izquierda, parte con caja de escalera pasillo de acceso a la escalera A de viviendas y parte con conductos de ventilación del aparcamiento; y al fondo, parte con conductos de ventilación del aparcamiento, parte con pasillo y caja de escalera de las viviendas de la escalera A y parte con subsuelo de la calle Bonavista. Cuota de participación: en el conjunto, 6,740 por ciento.”

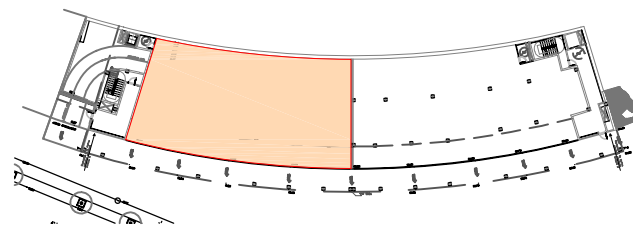
REFERÈNCIA CADASTRAL: 3088701DF2738G0002UM

Usos compatibles.

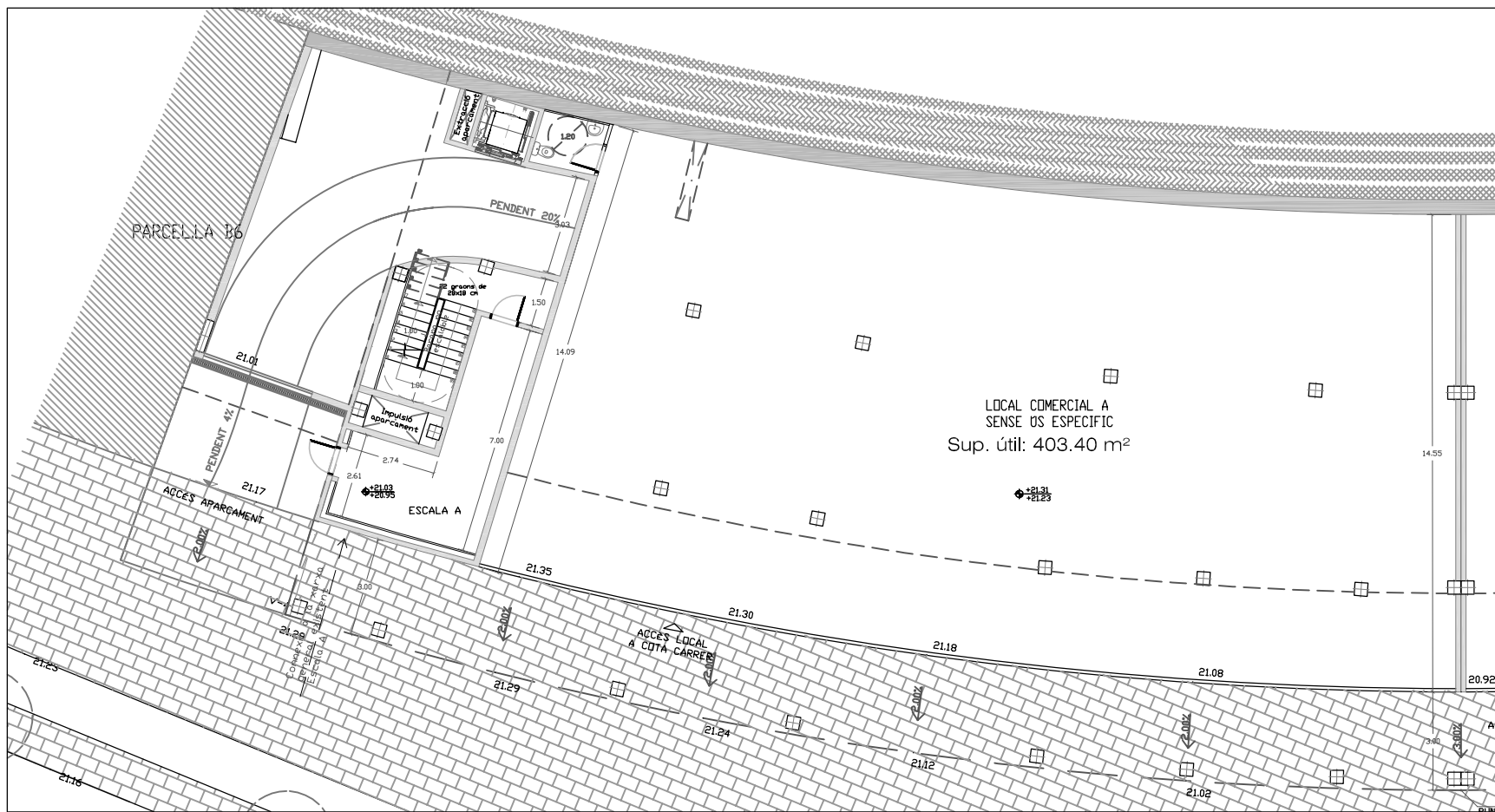
Comercial
Oficines, recreatiu i esportiu
Cultural (educatiu, associatiu...)
Indústries de categoria 1a i 2a



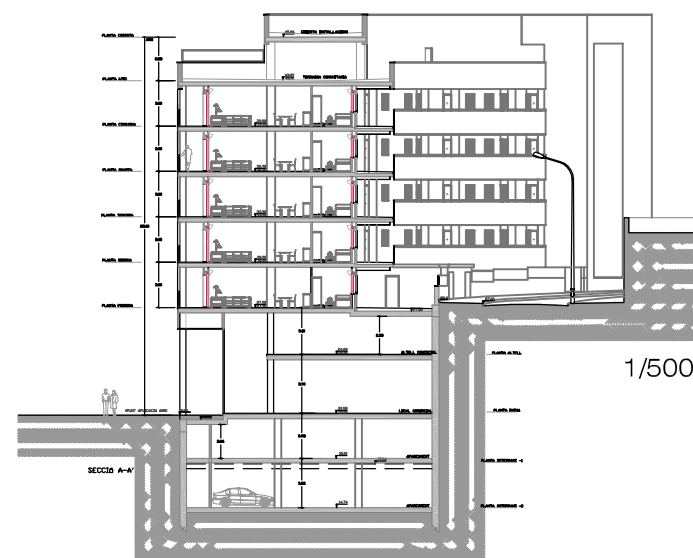
Sup. Útil PI. Baixa 403,40 m²
 Sup. Útil PI. Altell 334,34 m²
 TOTAL Sup. Útil 737,74 m²



1/200



1/600



1/500



1/200

F:\DWG\Fitxes LOCALS\Av. dels Alps - Millàs B5.dwg



Ajuntament de Cornellà de Llobregat

Av. dels Alps - Millà B5
 LOCAL A



PROCORNELLÀ