



ENTITAT NÚMERO DOS- LOCAL COMERCIAL B situat al Carrer Bonavista 78-80 (Alps) de Cornellà de Llobregat

Ubicació i descripció

UBICACIÓ: Local comercial B situat al Carrer Bonavista 78-80 (Alps) de Cornellà de Llobregat.

DESCRIPCIÓ:

“ENTIDAD NUMERO DOS.- LOCAL COMERCIAL B, ubicado en la planta baja comercial del edificio sito en la calle Bonavista 78-80 y Avinguda dels Alps 57-59, de Cornellà de Llobregat, con acceso desde la vía pública por ésta última. Tiene una superficie útil aproximada en planta baja de cuatrocientos dieciséis metros y ochenta y dos decímetros cuadrados (416,82 m²) y una superficie útil aproximada en planta altillo de trescientos cuarenta y seis metros y veintiséis decímetros cuadrados (346,26 m²). La superficie total construida es de novecientos dieciocho metros cuadrados (918 m²) incluyendo repercusión de servicios comunes y zona porticada. Linda, en planta baja, contemplado desde la Avinguda dels Alps, por donde tiene su entrada: al frente, parte con conductos de ventilación del aparcamiento y parte con Avinguda dels Alps mediante zona porticada y zona verde V6 mediante zona de viandantes; a la derecha entrando, parte con conductos de ventilación del aparcamiento y parte con pasillo de acceso a la escalera y ascensor de las viviendas de la escalera B; a la izquierda, parte con planta baja del local comercial A y parte con conductos de ventilación del aparcamiento; y al fondo, parte con subsuelo de calle Bonavista, parte con conductos de ventilación del aparcamiento y parte con caja de escalera pasillo de acceso a la escalera y ascensor de las viviendas de la escalera B.

Linda, en planta altillo: al frente, parte con ventilación del aparcamiento, parte con vuelo del vestíbulo de acceso a las viviendas de la escalera B y parte con vuelo de la planta baja del local y a través de ésta con Avinguda dels Alps mediante zona porticada y zona verde V6 mediante zona de viandantes; a la derecha entrando, parte con conductos de ventilación del aparcamiento, parte con vuelo y subsuelo de zona verde V6; a la izquierda, con planta altillo del local comercial A; y al fondo, parte con subsuelo de calle Bonavista, parte con conductos de ventilación del aparcamiento y parte con caja de escalera y ascensor de las viviendas de la escalera B. Cuota de participación: en el conjunto, 6,740 por ciento.”

REFERÈNCIA CADASTRAL: 3088701DF2738G0003IQ

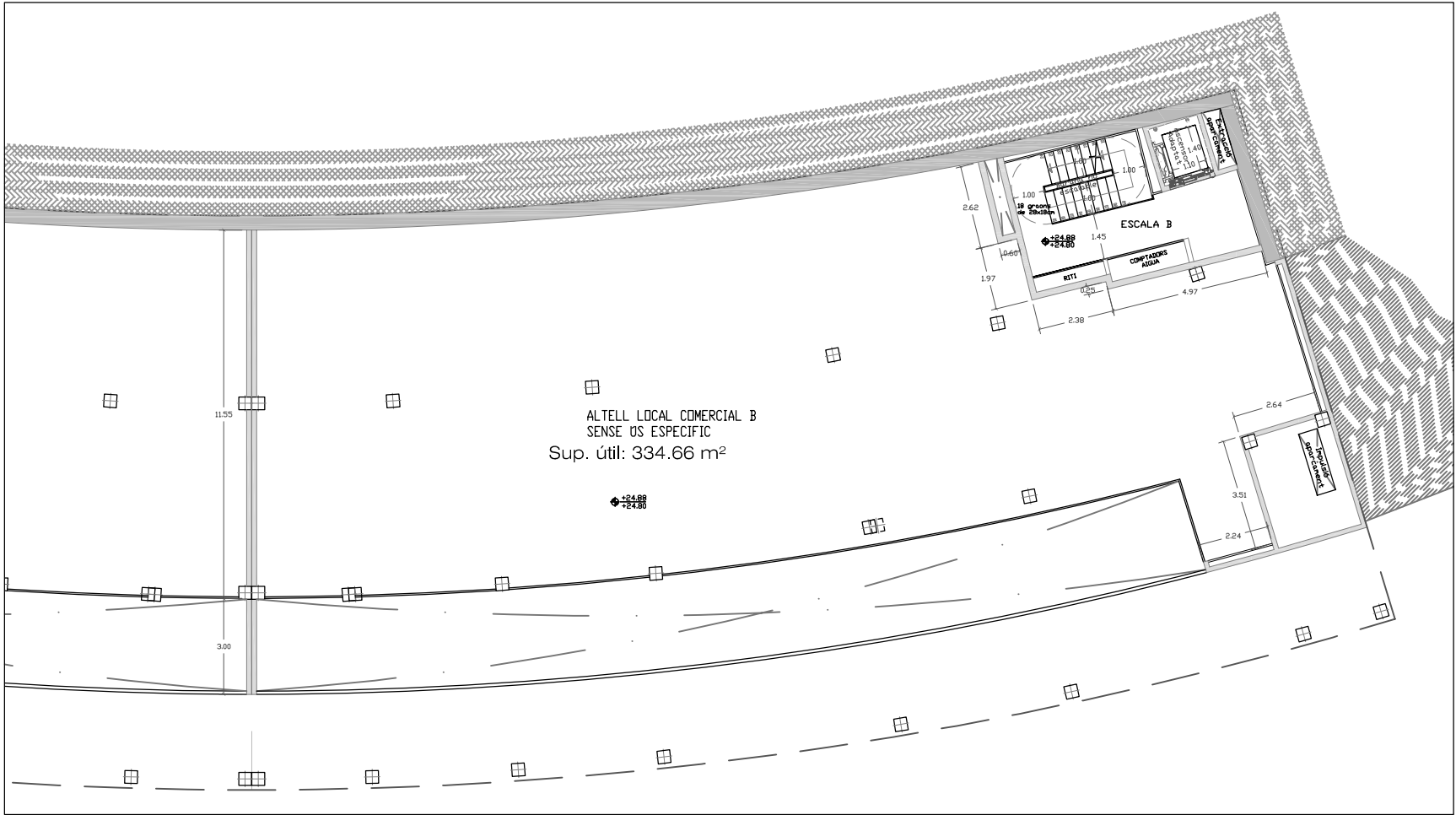
Usos compatibles.

Comercial

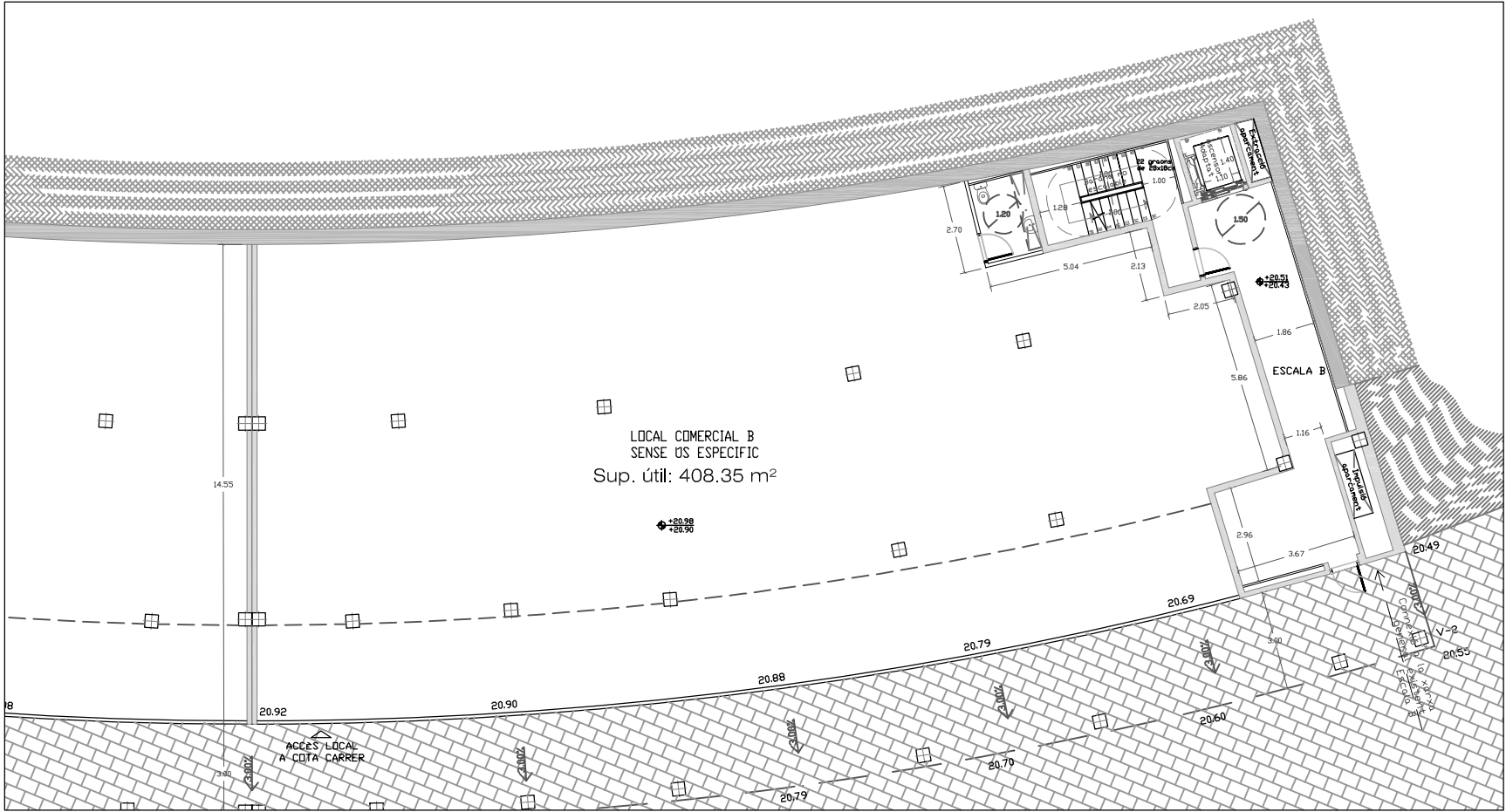
Oficines, recreatiu i esportiu

Cultural (educatiu, associatiu...)

Indústries de categoria 1a i 2a

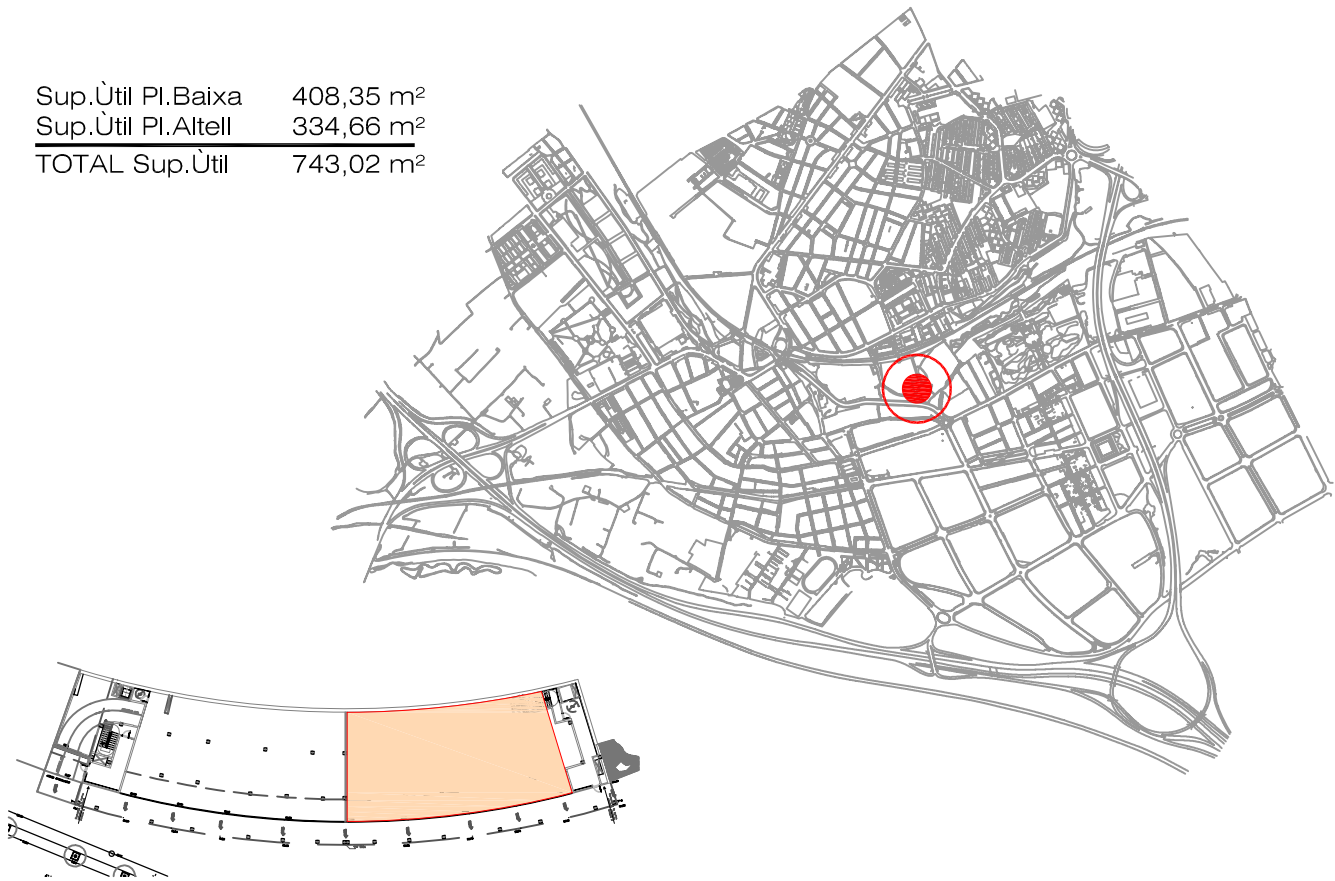


1/200

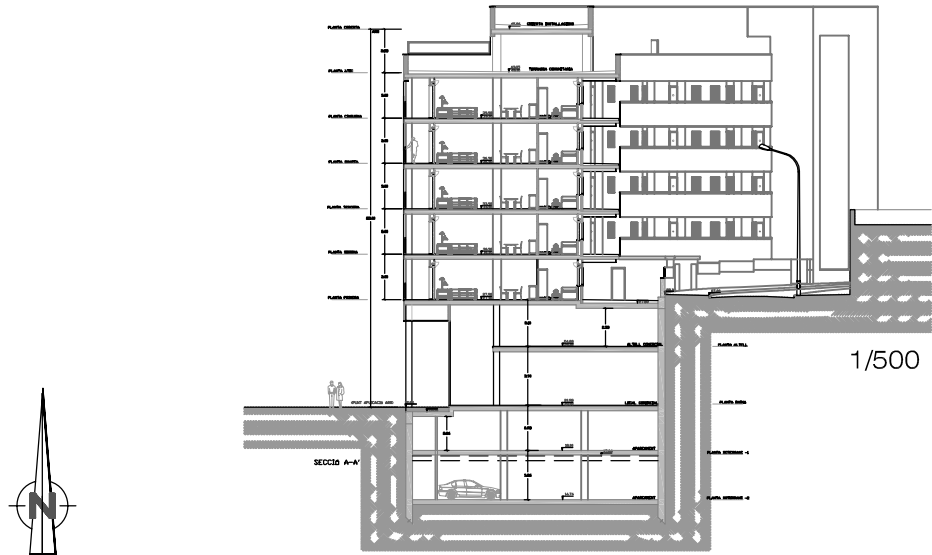


1/200

Sup.Útil Pl.Baixa	408,35 m²
Sup.Útil Pl.Altell	334,66 m²
TOTAL Sup.Útil	743,02 m²



1/600



1/500



F:\DWG\Fitxes LOCALS\Av. dels Alps - Millàs B5.dwg



Ajuntament
de Cornellà de Llobregat

Av.dels Alps - Millà B5
LOCAL B



PROCORNELLÀ