



DEPARTAMENT NÚMERO DOS.- LOCAL 2 situat a l'Av. Línia Elèctrica 23-25 de Cornellà de Llobregat

Ubicació i descripció

UBICACIÓ: Local 2 situat a l'Av. Línia Elèctrica 23-25 de Cornellà de Llobregat

DESCRIPCIÓ:

"DEPARTAMENT NÚMERO DOS.- LOCAL 2, situat a la planta baixa, destinat a local sense ús específic, format per una sola nau amb altell, sense distribució, té una superfície útil aproximada de 226,00 metres quadrats i construïda aproximada de 237,27 metres quadrats. Té l'accés a través de l'avinguda Línia Elèctrica. Limita, en la planta inferior, pel front, prenent com a tal l'avinguda Línia Elèctrica, amb dit carrer; per la dreta entrant amb LOCAL 3; per l'esquerra amb LOCAL 1 i amb espai sense edificar assignat al Departament núm. 68; i pel fons amb rampa per a vehicles i amb caixa d'escala d'accés a les plantes soterrani de l'edifici; i en la planta superior, pel front, prenent com a tal l'avinguda Línia Elèctrica, amb dit carrer; per la dreta, amb LOCAL 3; per l'esquerra amb LOCAL 1 i amb espai sense edificar assignat al Departament núm. 68; i pel fons amb Col·legi Sant Antoni Maria Claret. COEF. DEL DEPARTAMENT A LA DIVISIÓ HORIZONTAL: 3,423 %."

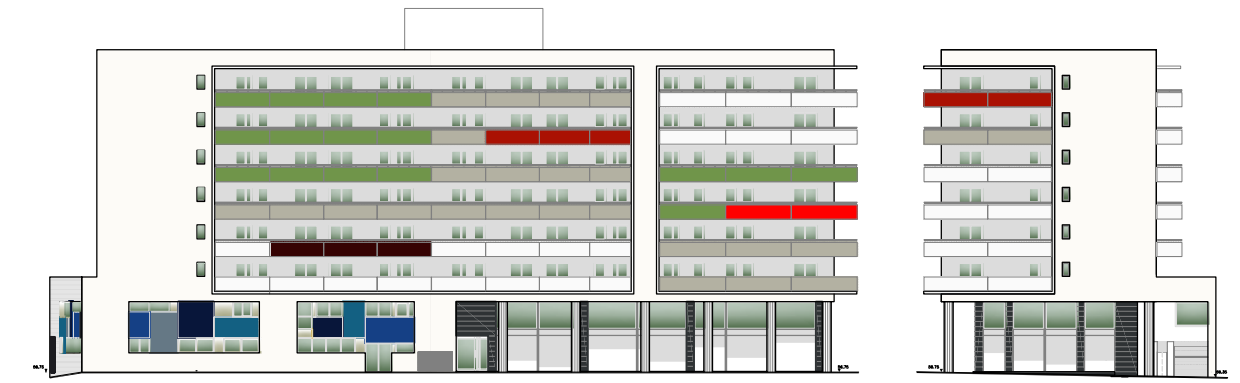
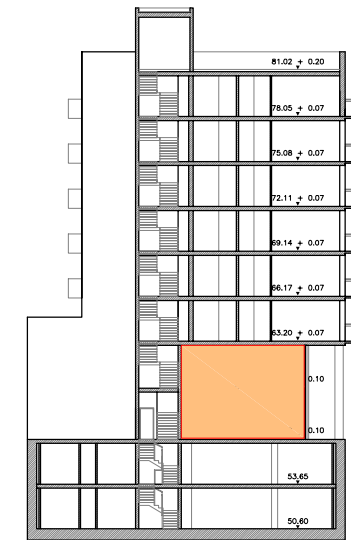
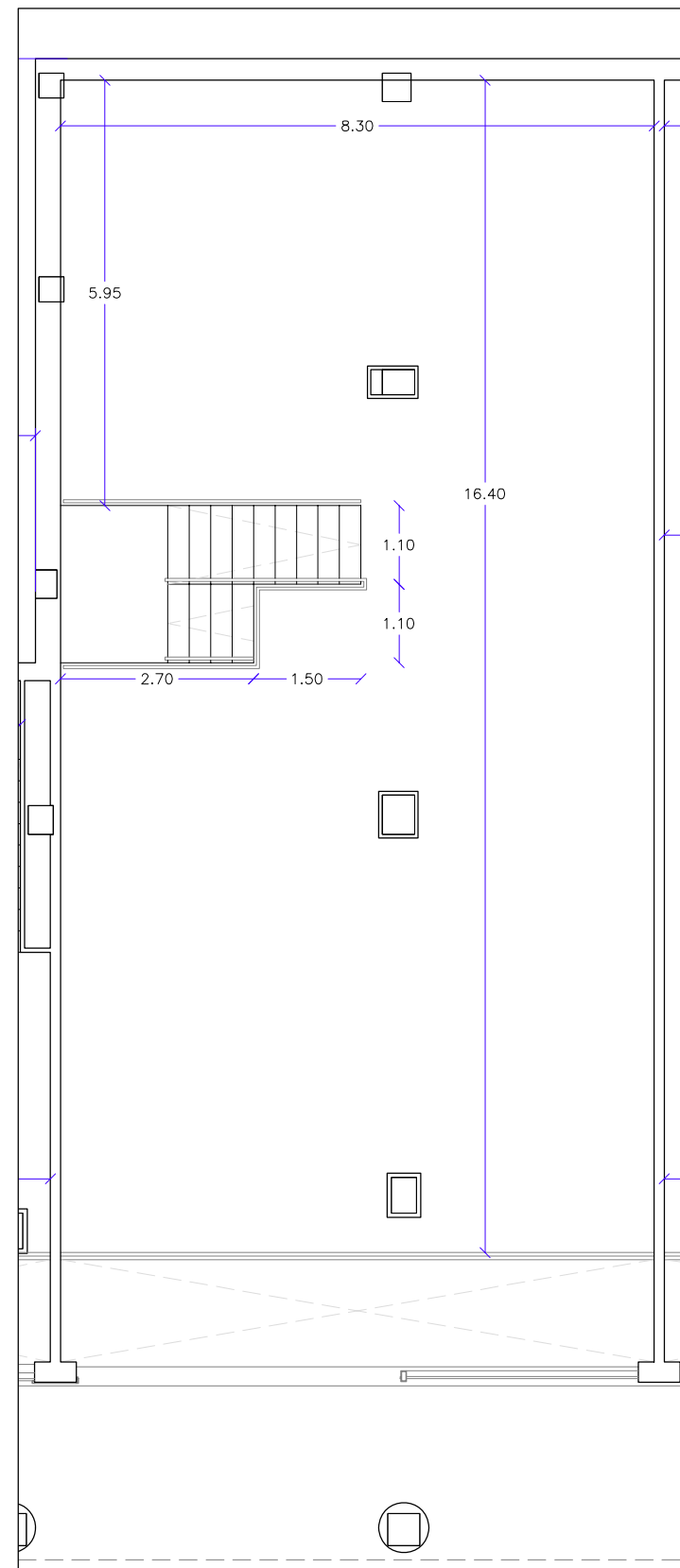
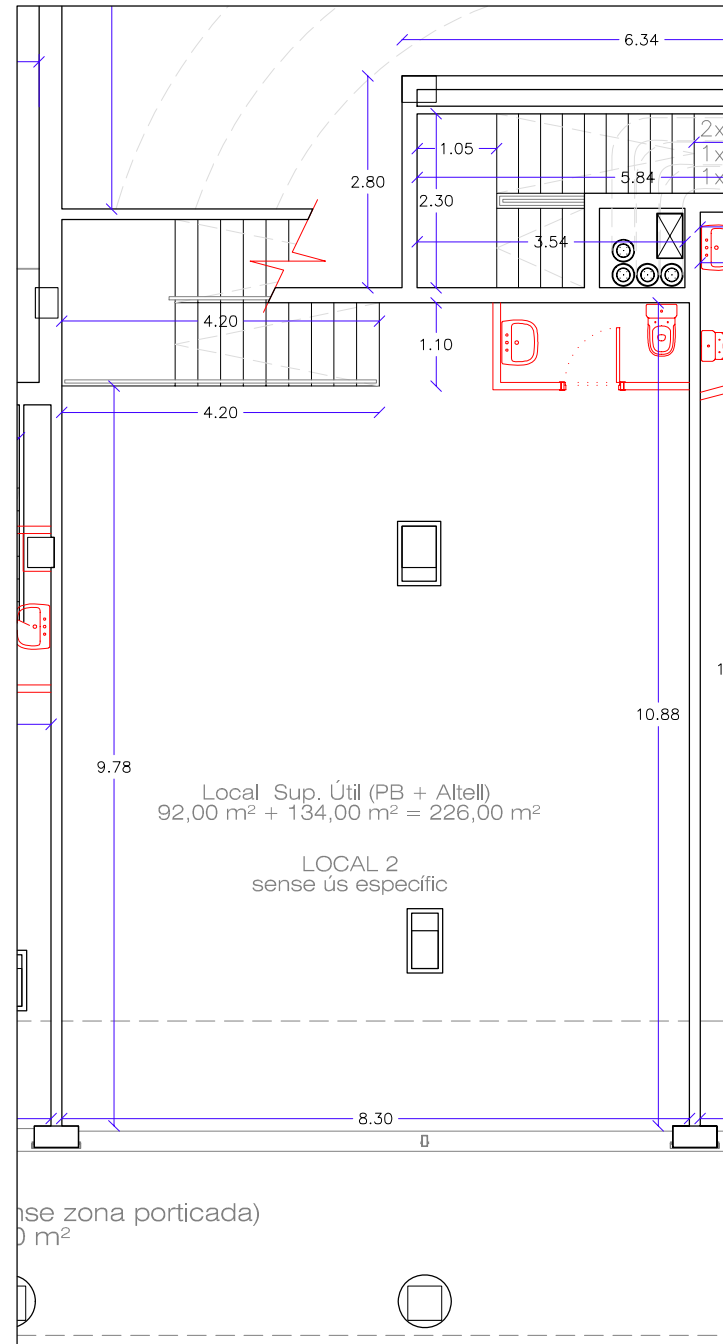
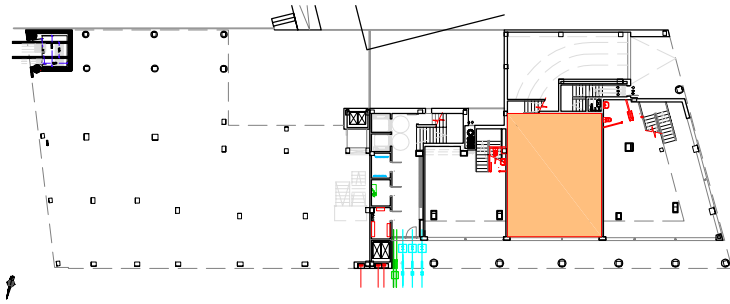
REFERÈNCIA CADASTRAL: 3100118DF2830A0002AX

Usos compatibles.

Comercial

Oficines, recreatiu i esportiu

Indústries de categoria 1a i 2a



1/200

1/400

F:\DWG\Fitxes LOCALS\Av. L.Elèctrica 23-25.dwg