



---

**DOCUMENT NÚMERO 2. DOCUMENTACIÓ GRÀFICA.**





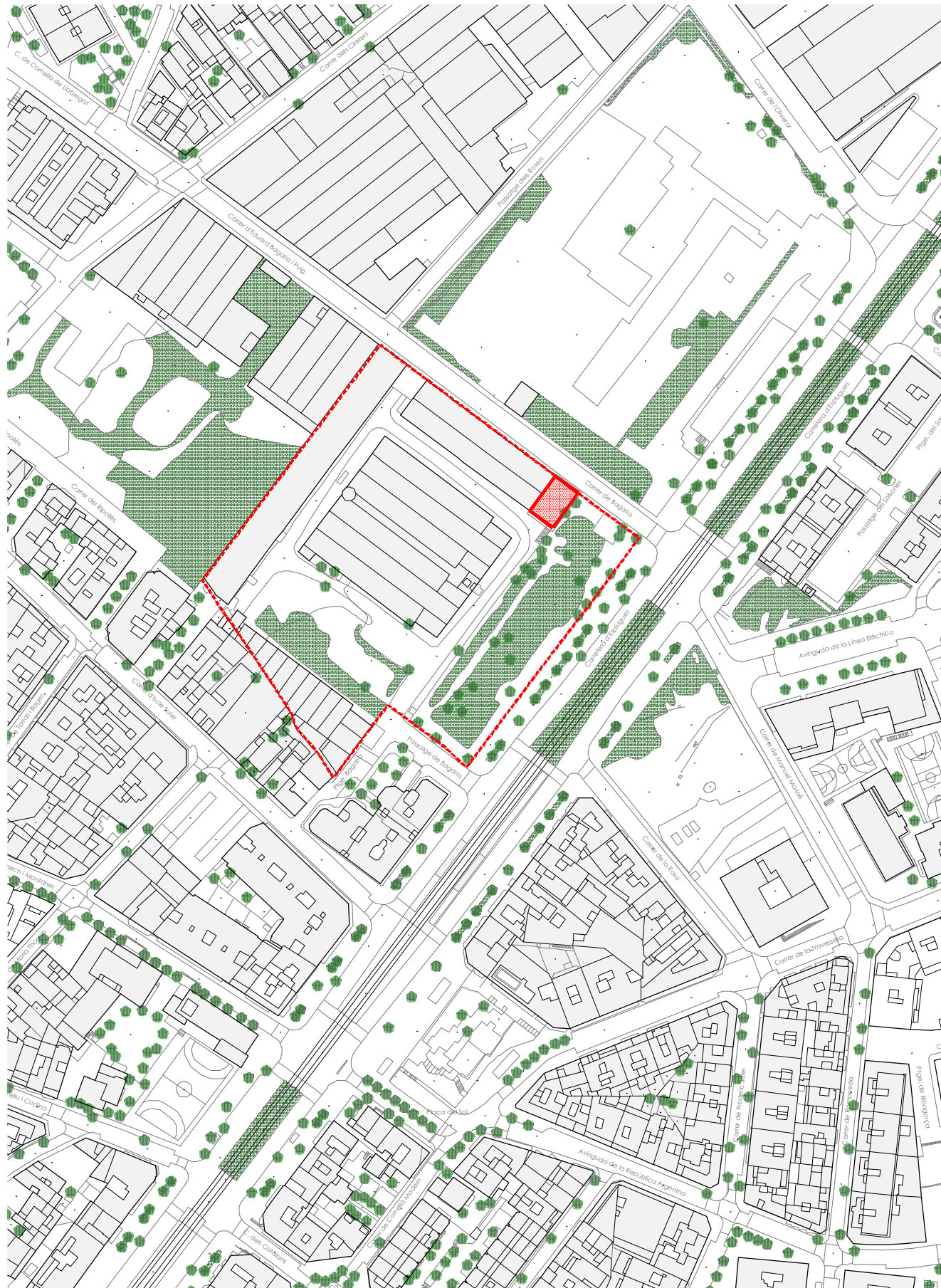


## DOCUMENT 2. DOCUMENTACIÓ GRÀFICA.

A.01	EMPLAÇAMENT I SITUACIÓ
A.02	CONJUNT FABRIL CAN BAGARIA. PLANTA
A.03	CONJUNT FABRIL CAN BAGARIA. ALÇATS
A.04	ESTAT ACTUAL. PLANTES
A.05	ESTAT ACTUAL. PLANTES
A.06	ESTAT ACTUAL. FAÇANES 1
A.07	ESTAT ACTUAL. FAÇANES 2
A.08	ESTAT ACTUAL. SECCIONS 1
A.09	ESTAT ACTUAL. SECCIONS 2
A.10	SUPERPOSICIÓ
A.11	PROPOSTA. PLANTES
A.12	PROPOSTA. FAÇANES 1
A.13	PROPOSTA. FAÇANES 2
A.14	PROPOSTA. SECCIONS 1
A.15	PROPOSTA. SECCIONS 2
A.16	SECCIÓ CONSTRUCTIVA COBERTA
A.17	DETALLS LLUCANA TIPUS A
A.18	DETALLS LLUCANA TIPUS B
A.19	DETALLS LLUCANA
A.20	DETALLS. ESCALA EXTERIOR
A.21	MITJANS AUXILIARS
F.01	QUADRE FUSTERIE
F.02	QUADRE FUSTERIES
F.03	QUADRE FUSTERIES
F.04	QUADRE FUSTERIES
F.05	QUADRE FUSTERIES
F.06	QUADRE FUSTERIES
F.07	QUADRE FUSTERIES
F.08	QUADRE FUSTERIES
I.01	INSTAL·LACIONS CONJUNT FABRIL CAN BAGARIA
E.01	ESTRUCTURA. FORJAT PLANTA ALTELL
E.02	ESTRUCTURA. FORJAT PLANTA COBERTA
E.03	ESTRUCTURA.SECCIO
E.04	ESTRUCTURA.DETALLS
E.05	ESTRUCTURA.DETALLS
E.06	ESTRUCTURA.DETALLS







Planta situació  
esc 1.2000



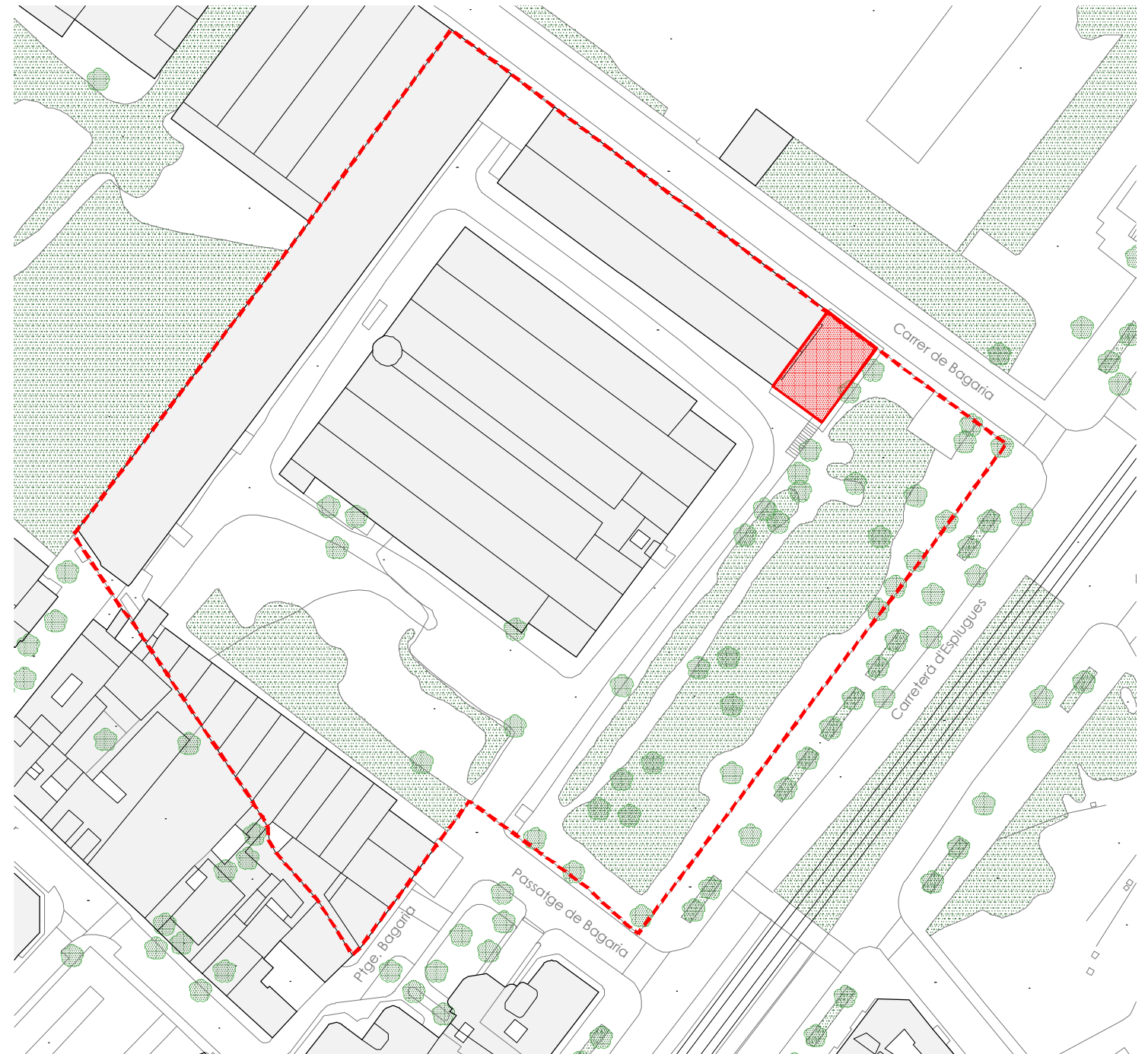
FAÇANA PRINCIPAL



C/ ESPLUGUES 169



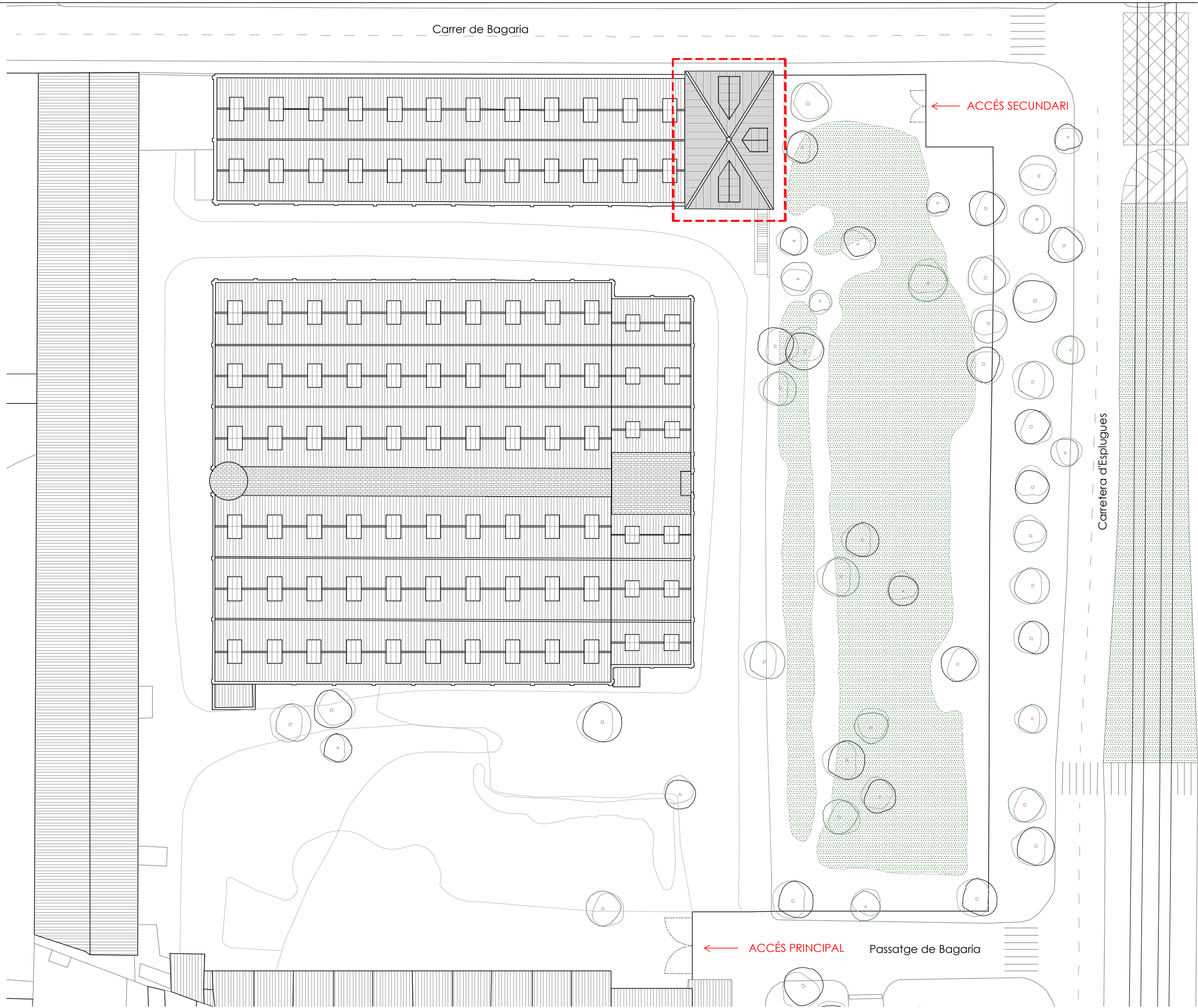
C/ VEGUERIA



Planta emplaçament  
esc 1.1000



Carrer de Bagaria



**PARÀMETRES URBANÍSTICS**

CARRETERA ESPLUGES 169

**ZONA 18d1. VOLUMETRIA ESPECÍFICA (corresponent a la casa del director).**  
**Pla General Metropolità 1976.**

Normes urbanístiques.

**Modificació Pla General Illes Bagaria i Alstom, PA3-ALSTOM, PA1-BAGARIA**  
Aprovat 12/04/2010

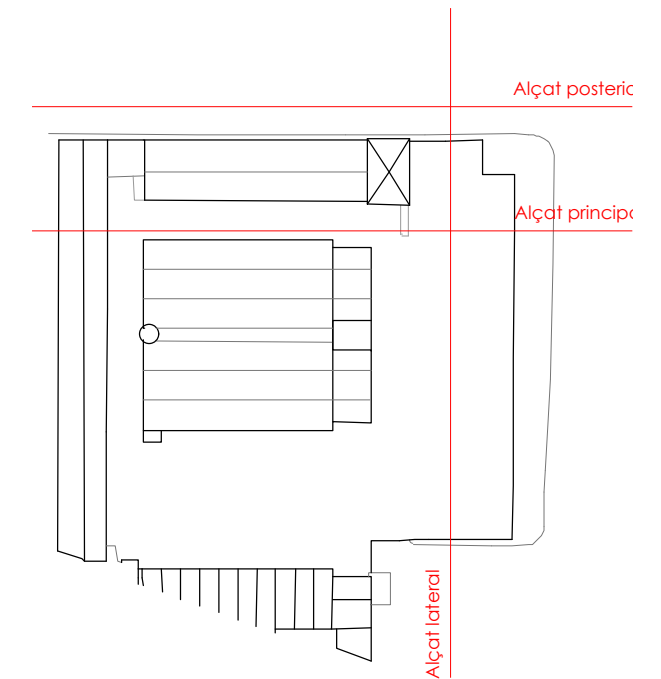
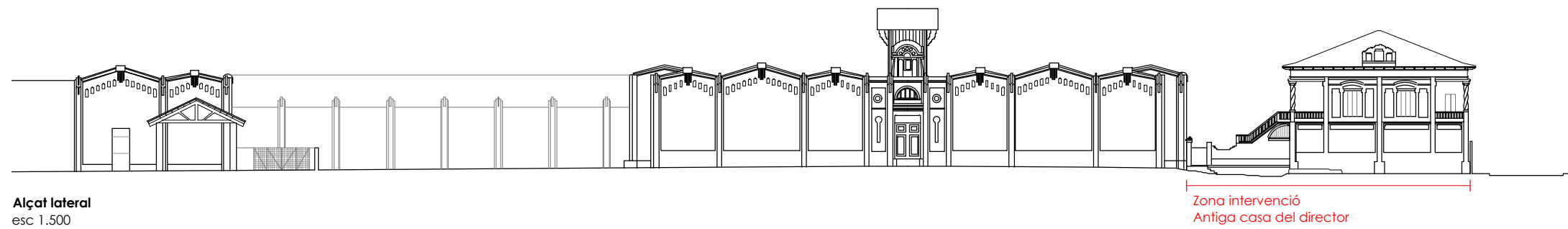
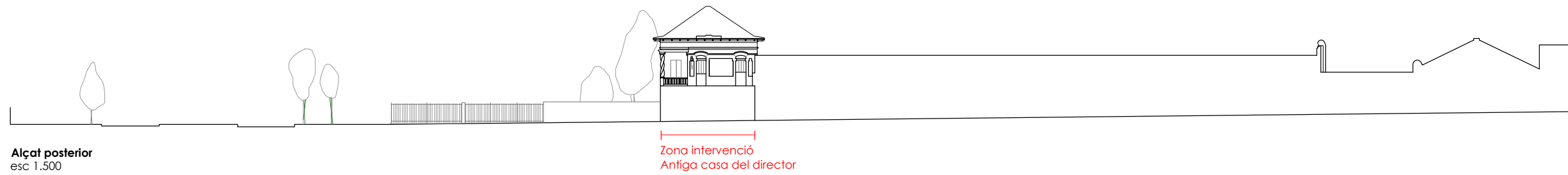
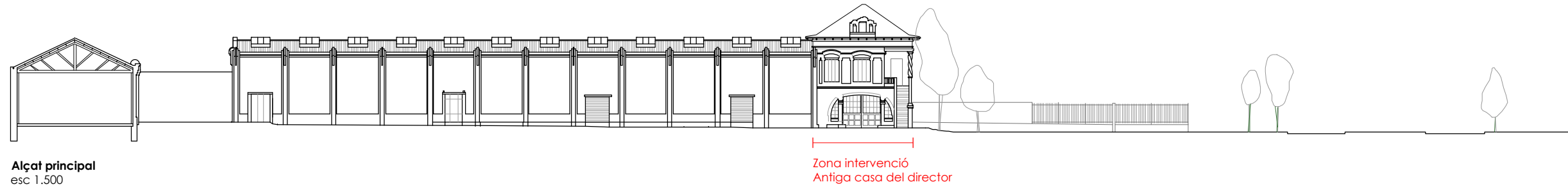
	<b>Normativa</b>	<b>Projecte</b>
Parcel·la mínima	l'existent	l'existent
Sostre edificable màxim	310,00 m2 (casa ctual)	310,00 m2
Usos previstos	Industrial Habitatge Comercial Oficines Sanitari Religiós Recreatiu Esportiu	Sense ús definit (rehabilitació)

**QUADRE DE SUPERFÍCIES (construïdes).**

1.	PLANTA BAIXA	167,12 m²
2.	PLANTA PRIMERA	167,08 m²
3.	PLANTA GOLFES	34,19 m²
	<b>SUPERFÍCIE TOTAL</b>	<b>368,39 m²</b>

**CASA DEL DIRECTOR**

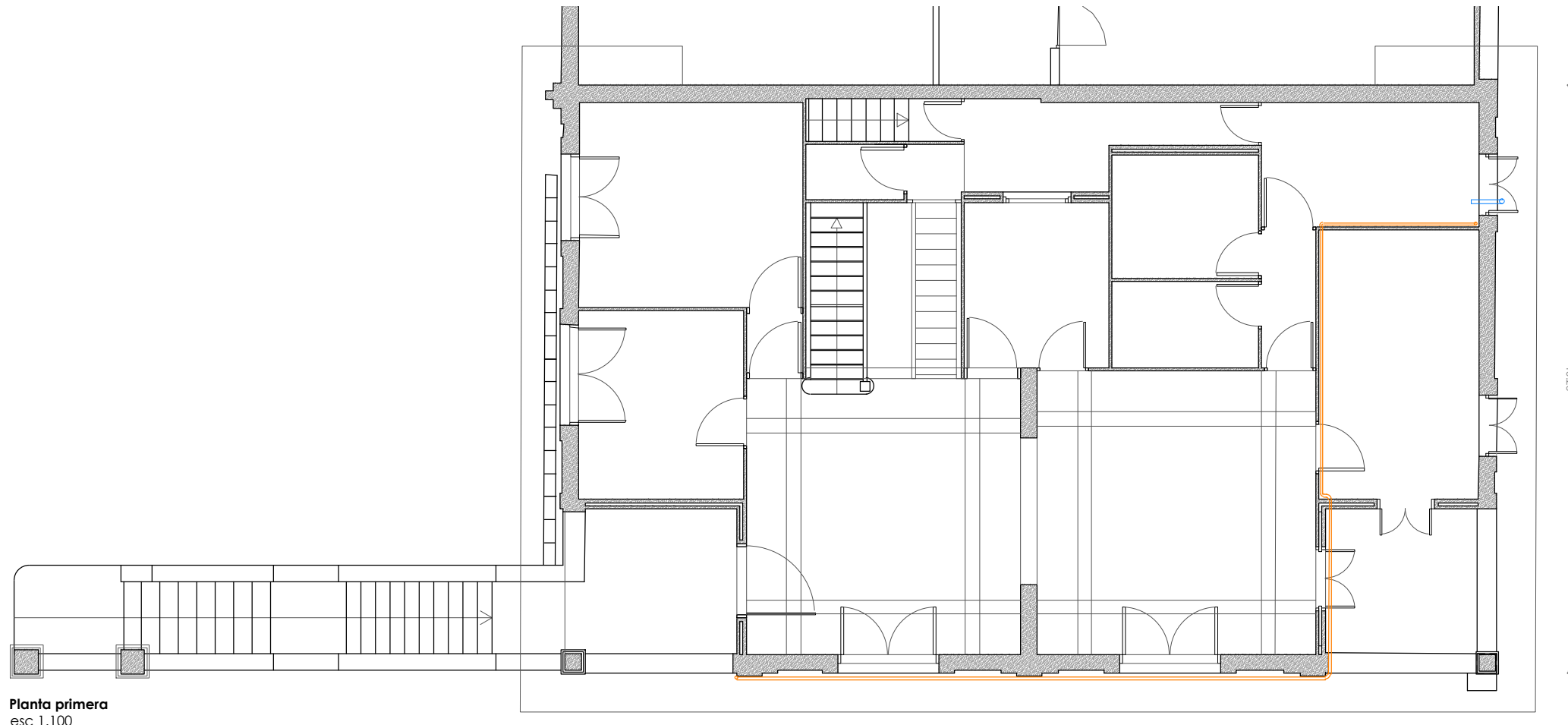




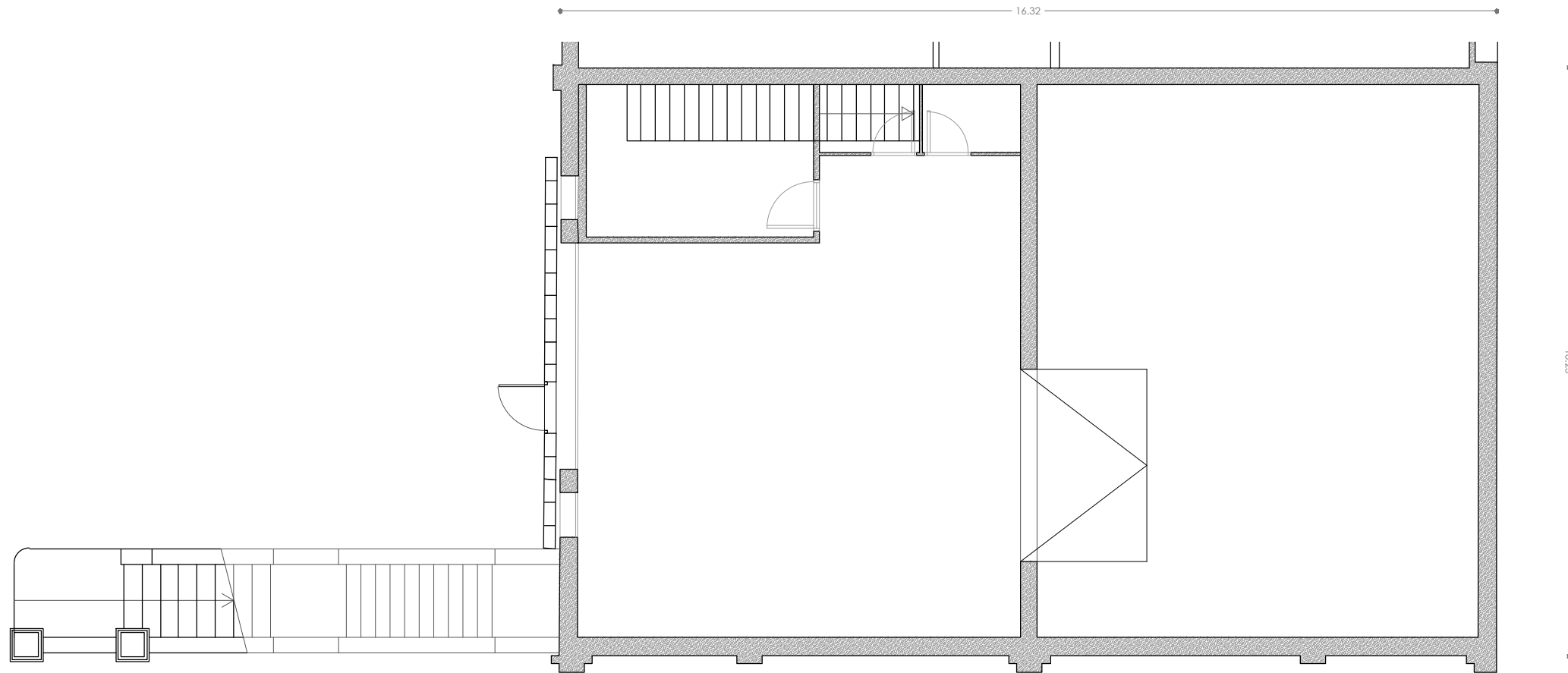
NOTA: MIDES A  
COMPROBAR EN OBRA

**LEGENDA INSTAL·LACIONS AFEGIDES EN FAÇANES**

- INSTAL·LACIÓ ELÈCTRICA
- INSTAL·LACIÓ AIGUA
- INSTAL·LACIÓ ENLLUMENAT CARRER
- INSTAL·LACIÓ GAS

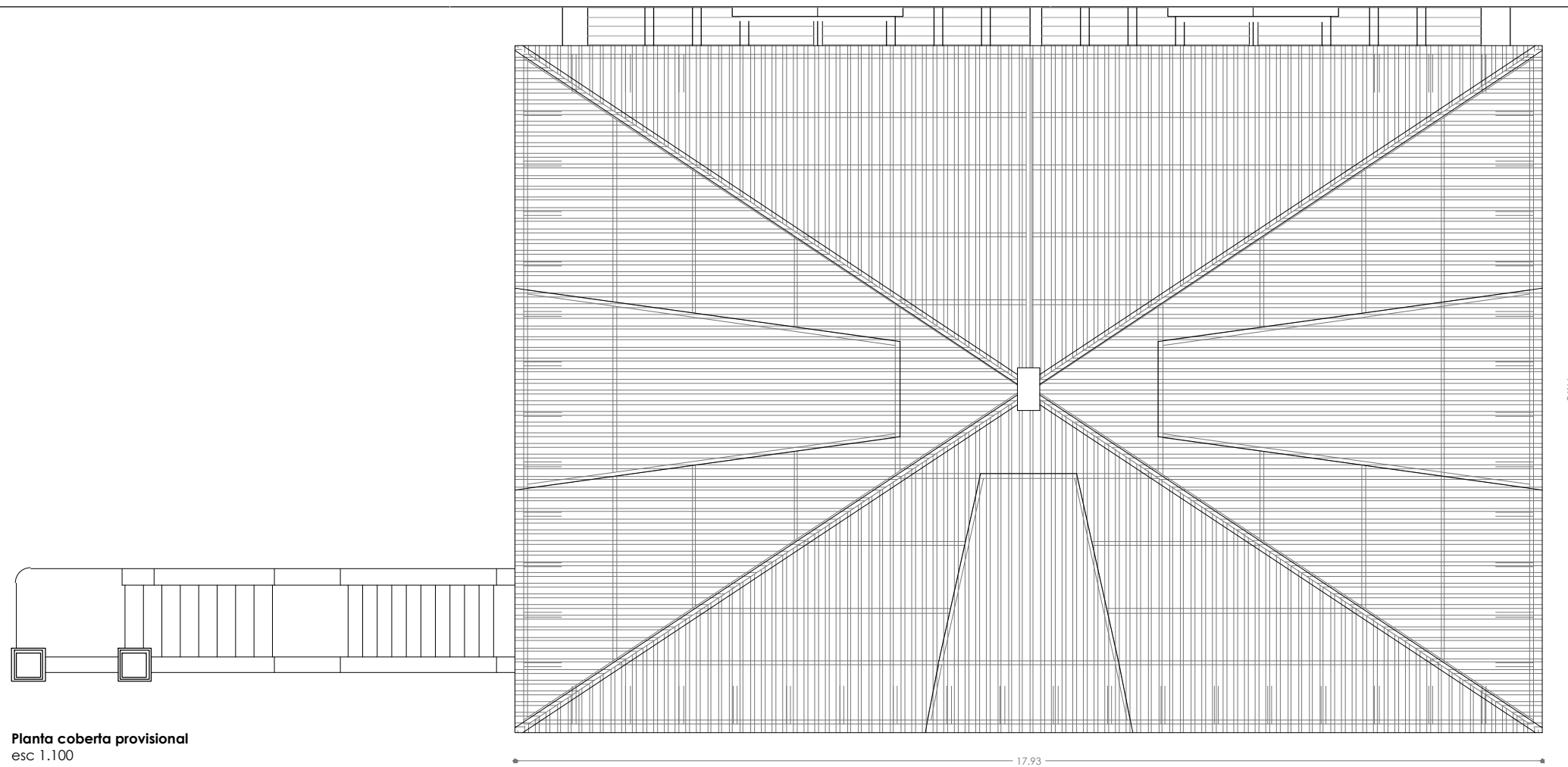


Planta primera  
esc 1.100

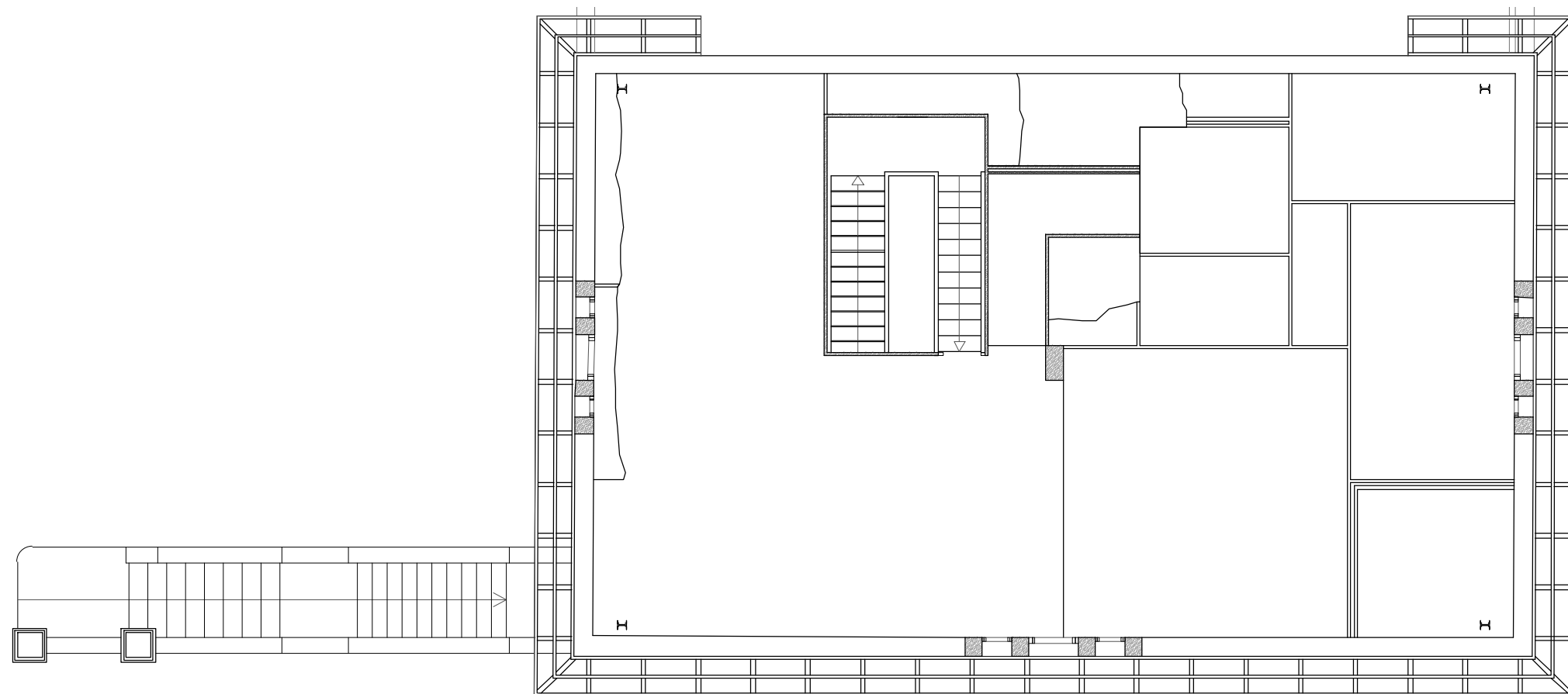


Planta baixa  
esc 1.100

NOTA: MIDES A  
COMPROBAR EN OBRA



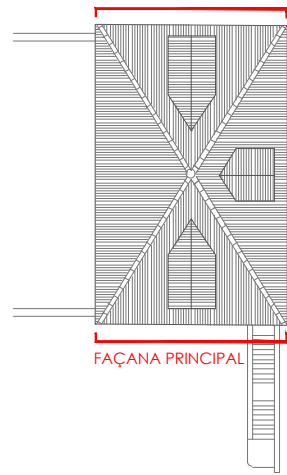
Planta coberta provisional  
esc 1.100



Planta sobrecoberta  
esc 1.100



FAÇANA POSTERIOR



FAÇANA PRINCIPAL

**LLEGENDA MATERIALS - ESTAT ACTUAL**

1. COBERTA METÀL·LICA PROVISIONAL
2. ENRAJOLAT CERÀMICA ESMALTADA 20X20. MOD 1.
3. ENRAJOLAT CERÀMICA ESMALTADA 20X20. MOD 2.
4. ESTRUCTURA FUSTA SUPORT RÀFEC COBERTA.
5. ARREBOSSAT AMB MORTER DE CALÇ ACOLORIT EN MASSA.
6. BIGA DE FUSTA.
7. FÀBRICA CERÀMICA OBRA VISTA.
8. FUSTERIA EXTERIOR. FUSTA PINTADA.
9. REMAT SUPERIOR DE BARANA. CERÀMICA 14X28 "RASILLA".
10. FORMACIÓ DE GRAONAT ESCALA AMB PECES PREFABRICADES DE TERRATZO.
11. ARREBOSSAT AMB MORTER DE CIMENT ACABAT PINTAT.
12. BASE / FONAMENT DE FAÇANA DE MAMPOSTERIA.
13. MUR DE BLOC DE FORMIGÓ AFEGIT.

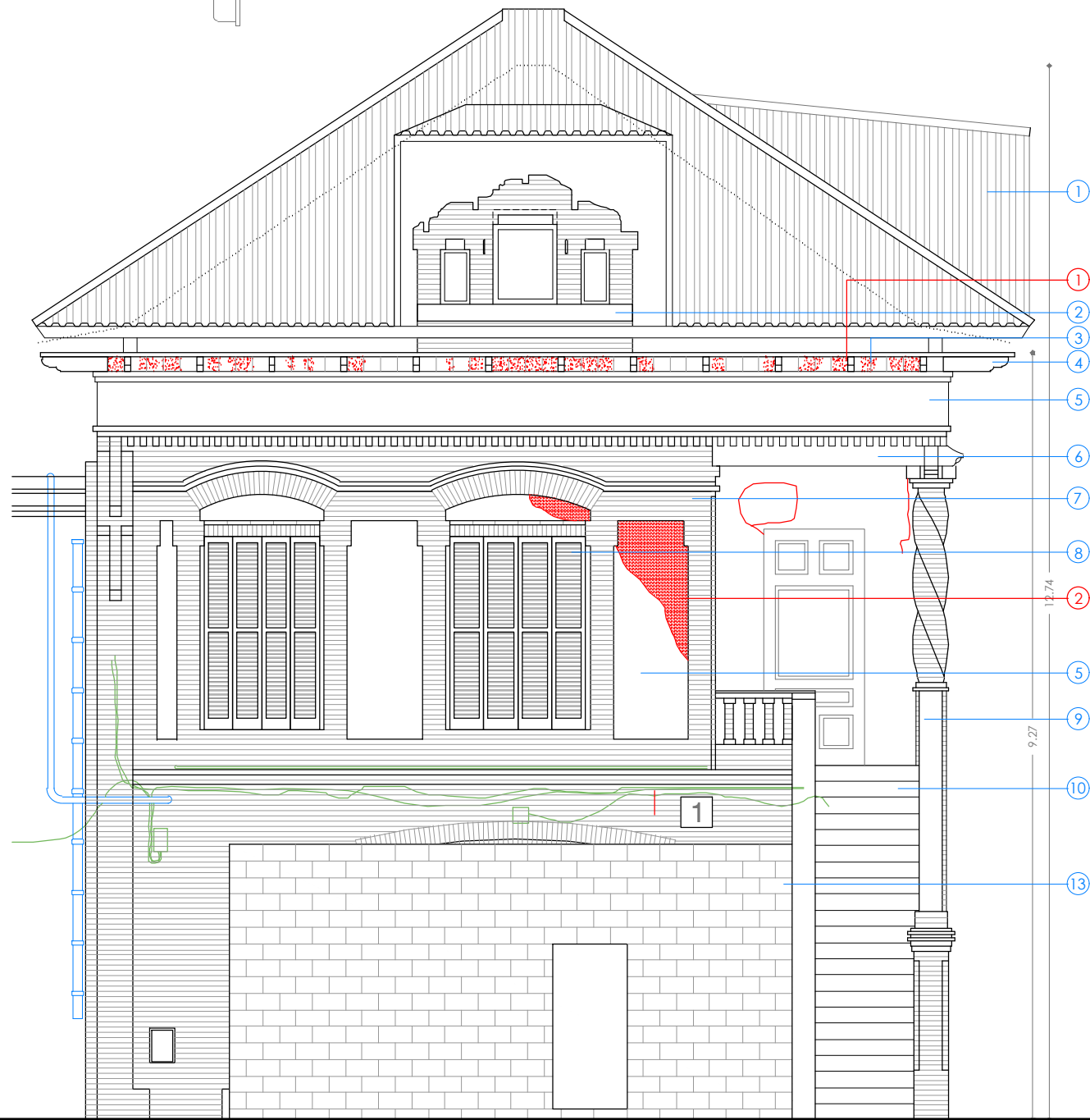
**LLEGENDA MATERIALS - PATOLOGIES EXISTENTS**

1. ENRAJOLAT CERÀMIC PINTAT O REVESTIT AMB MORTER.
2. EFLORESCÈNCIES I ESCROSTONAMENTS EN ARREBOSSATS CAUSATS PER HUMITATS PER FILTRACIÓ.
3. PARAMENT VERTICAL ESQUERDAT O FISSURAT.
4. PINTATS I D'ALTRES TRACTAMENTS AFEGITS EN PARAMENTS.
5. EFLORESCÈNCIES I ESCROSTONAMENTS EN ARREBOSSATS CAUSATS PER HUMITATS PER CAPILARITAT.
6. FÀBRICA CERÀMICA OBRA VISTA TRENCADA PER PAS D'INSTAL·LACIONS.
7. VEGETACIÓ FIXADA EN PARAMENTS VERTICALS.
8. INSTAL·LACIONS AFEGIDES EN FAÇANES.

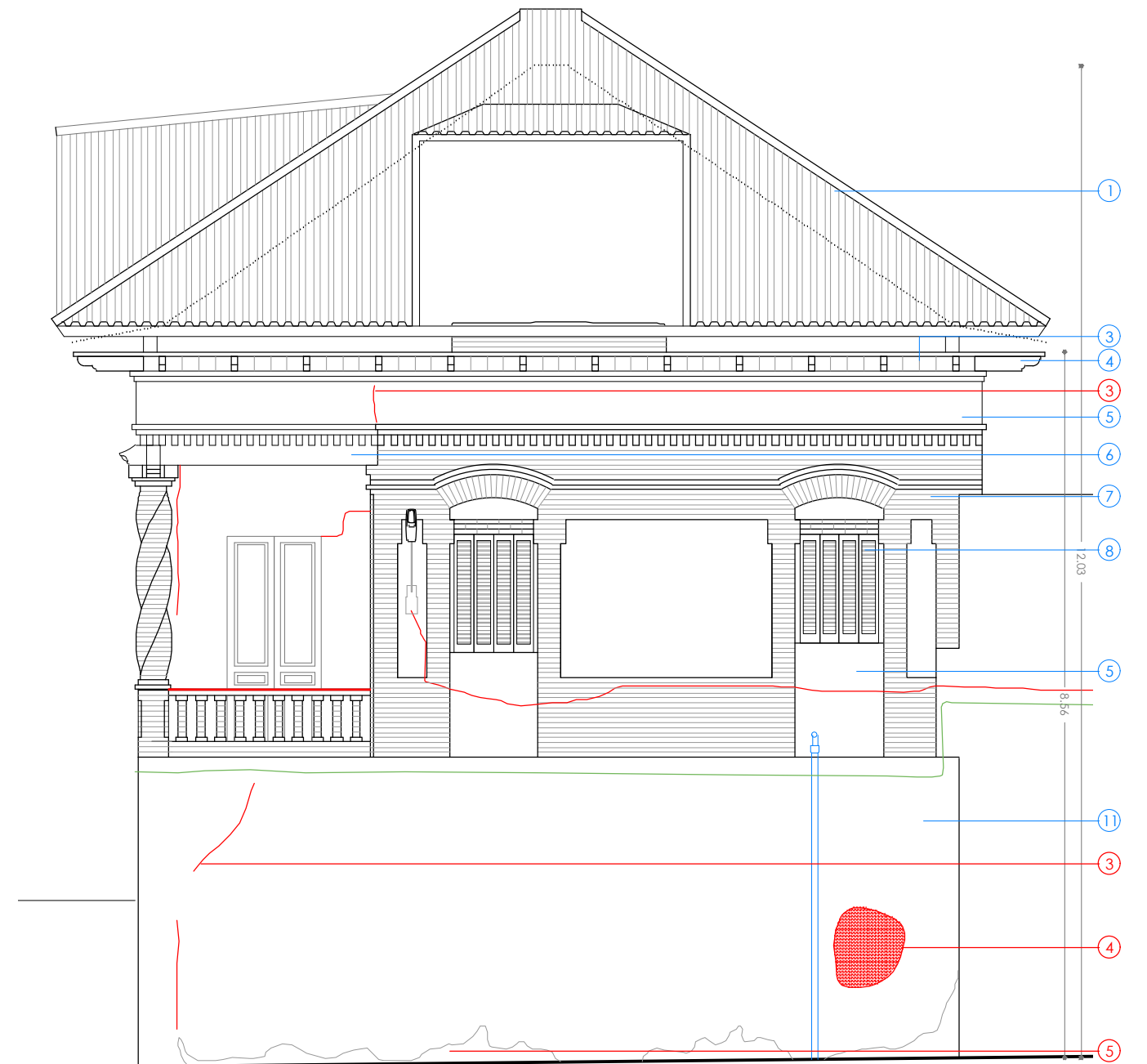
**LLEGENDA INSTAL·LACIONS AFEGIDES EN FAÇANES**

- INSTAL·LACIÓ ELÈCTRICA
- INSTAL·LACIÓ AIGUA
- INSTAL·LACIÓ ENLLUMENAT CARRER
- VEGETACIÓ ADHERIDA A PARAMENT
- ESQUERDA EN PARAMENT
- ESQUERDA EN PARAMENT
- BRUTICIA EN ENRAJOLAT
- FÀBRICA CERÀMICA TRENCADA

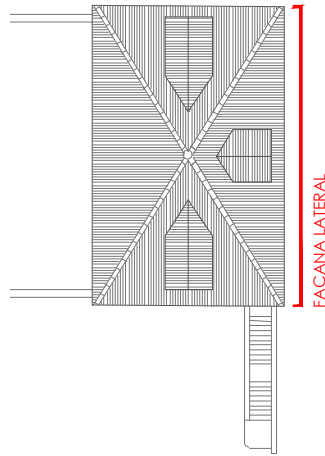
NOTA: MIDES A COMPROBAR EN OBRA



Façana principal  
esc 1.75



Façana posterior  
esc 1.75











#### LLEGENDA MATERIALS - ESTAT ACTUAL

1. COBERTA METÀL·LICA PROVISIONAL.
2. ENRAJOLAT CERÀMICA ESMALTADA 20X20. MOD 1.
3. ENRAJOLAT CERÀMICA ESMALTADA 20X20. MOD 2.
4. ESTRUCTURA FUSTA SUPORT RÀFEC COBERTA.
5. ARREBOSSAT AMB MORTER DE CALÇ ACOLORIT EN MASSA.
6. BIGA DE FUSTA.
7. FÀBRICA CERÀMICA OBRA VISTA.
8. FUSTERIA EXTERIOR. FUSTA PINTADA.
9. REMAT SUPERIOR DE BARANA. CERÀMICA 14X28 "RASILLA".
10. FORMACIÓ DE GRAONAT ESCALA AMB PECES PREFABRICADES DE TERRATZO.
11. ARREBOSSAT AMB MORTER DE CIMENT ACABAT PINTAT.
12. BASE / FONAMENT DE FAÇANA DE MAMPOSTERIA.
13. MUR DE BLOC DE FORMIGÓ AFEGIT.

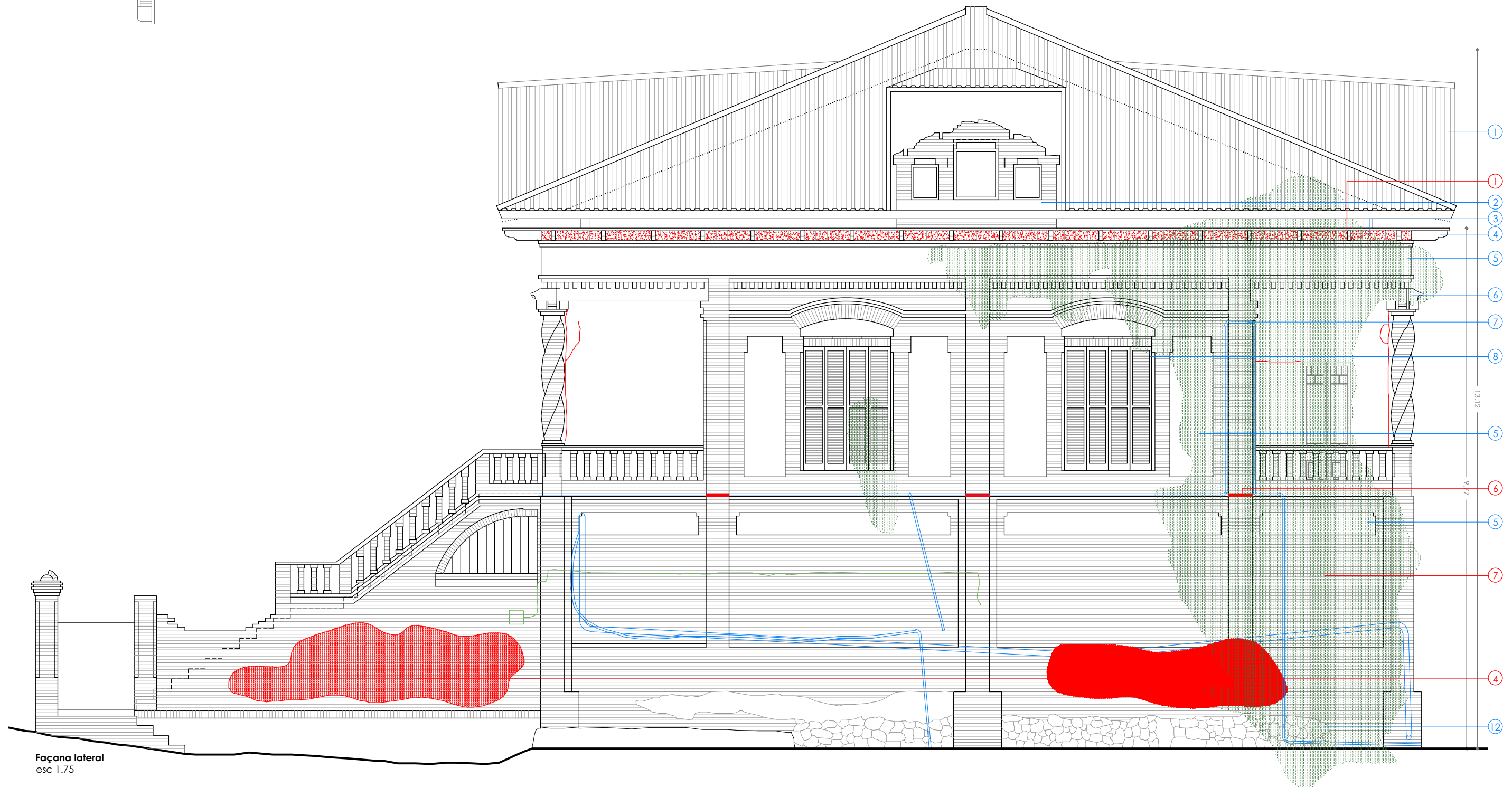
#### LLEGENDA MATERIALS - PATOLOGIES EXISTENTS

1. ENRAJOLAT CERÀMIC PINTAT O REVESTIT AMB MORTER.
2. EFLORESCÈNCIES I ESCROSTONAMENTS EN ARREBOSSATS CAUSATS PER HUMITATS PER FILTRACIÓ.
3. PARAMENT VERTICAL ESQUERDAT O FISSURAT.
4. PINTATS I D'ALTRES TRACTAMENTS AFEGITS EN PARAMENTS.
5. EFLORESCÈNCIES I ESCROSTONAMENTS EN ARREBOSSATS CAUSATS PER HUMITATS PER CAPILARITAT.
6. FÀBRICA CERÀMICA OBRA VISTA TRENCADA PER PAS D'INSTAL·LACIONS.
7. VEGETACIÓ FIXADA EN PARAMENTS VERTICALS.
8. INSTAL·LACIONS AFEGIDES EN FAÇANES.

#### LLEGENDA INSTAL·LACIONS AFEGIDES EN FAÇANES

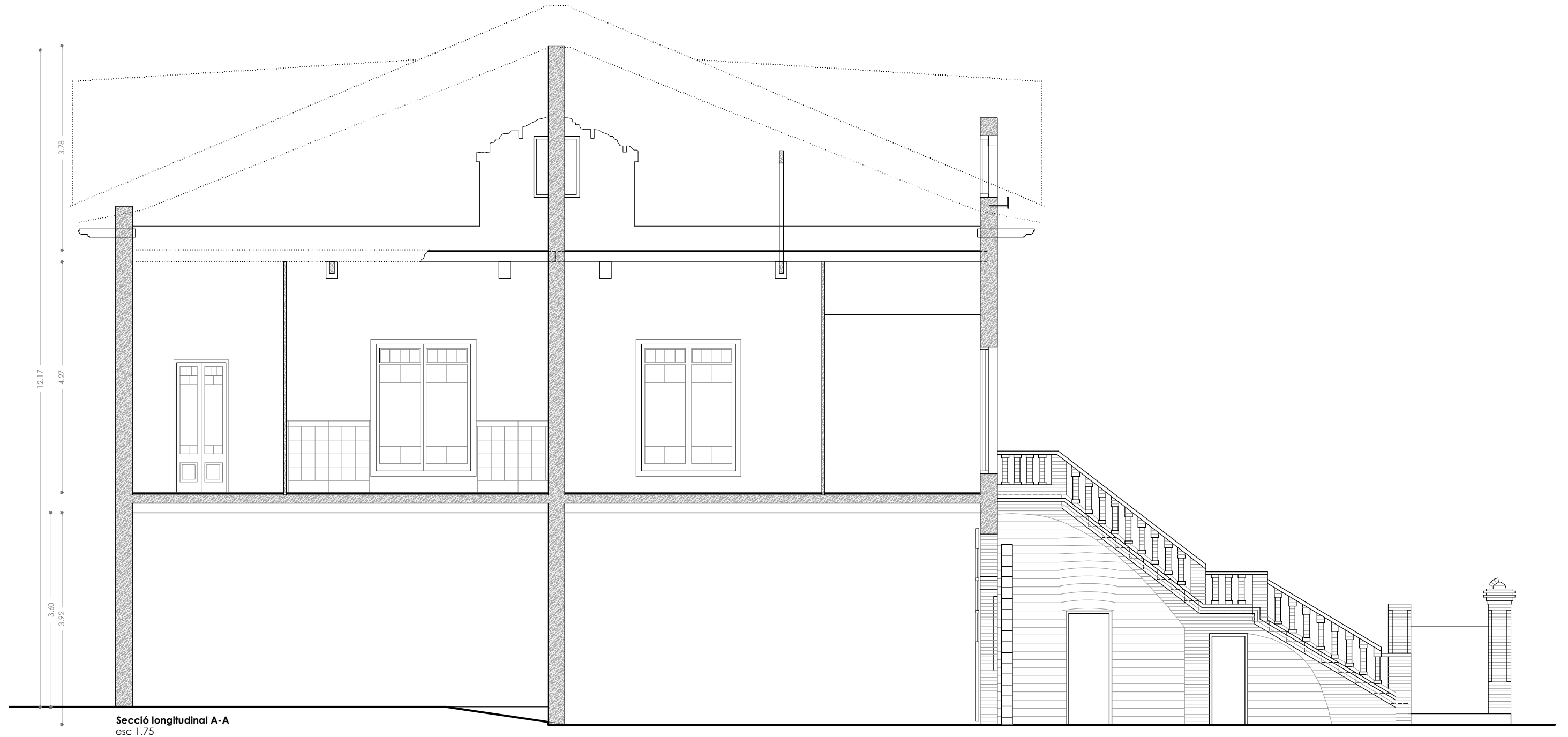
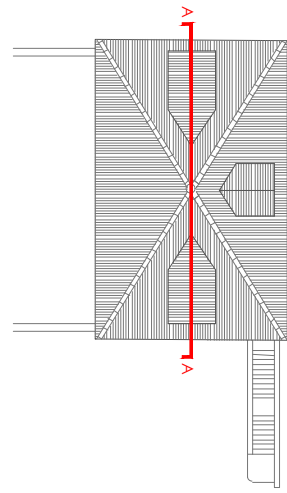
-  INSTAL·LACIÓ ELÈCTRICA
-  INSTAL·LACIÓ AIGUA
-  INSTAL·LACIÓ ENLLUMENAT CARRER
-  VEGETACIÓ ADHERIDA A PARAMENT
-  ESQUERDA EN PARAMENT
-  ESQUERDA EN PARAMENT
-  BRUTICIA EN ENRAJOLAT
-  FÀBRICA CERÀMICA TRENCADA

NOTA: MIDES A COMPROBAR EN OBRA



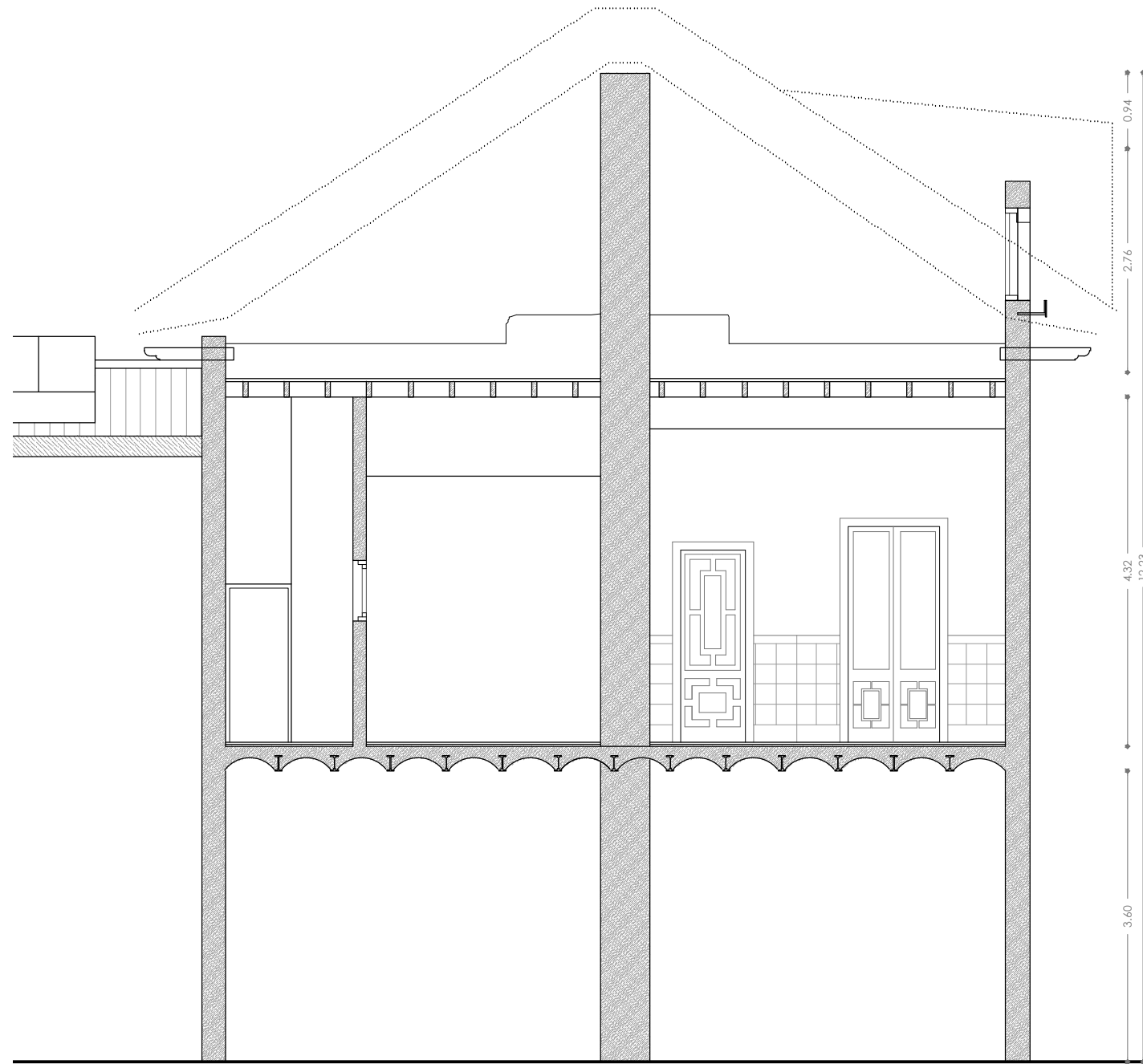
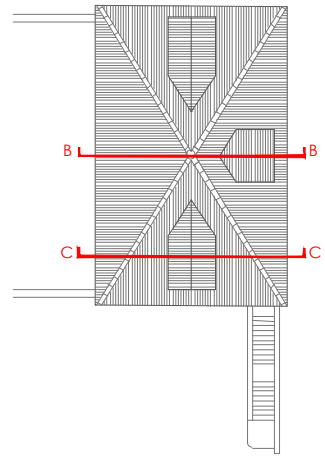
Façana lateral  
esc 1.75

NOTA: MIDES A  
COMPROBAR EN OBRA

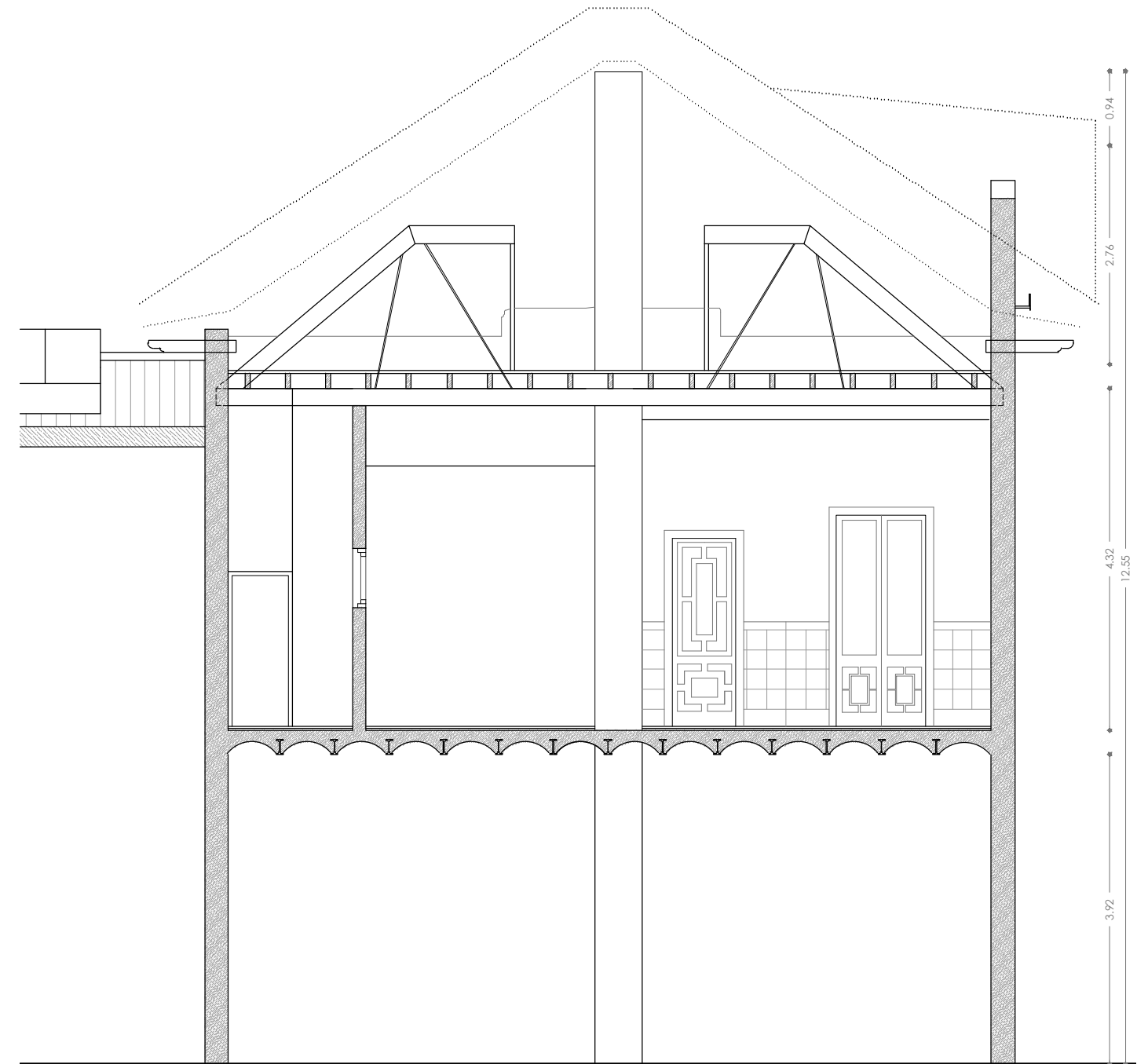


Secció longitudinal A-A  
esc 1.75

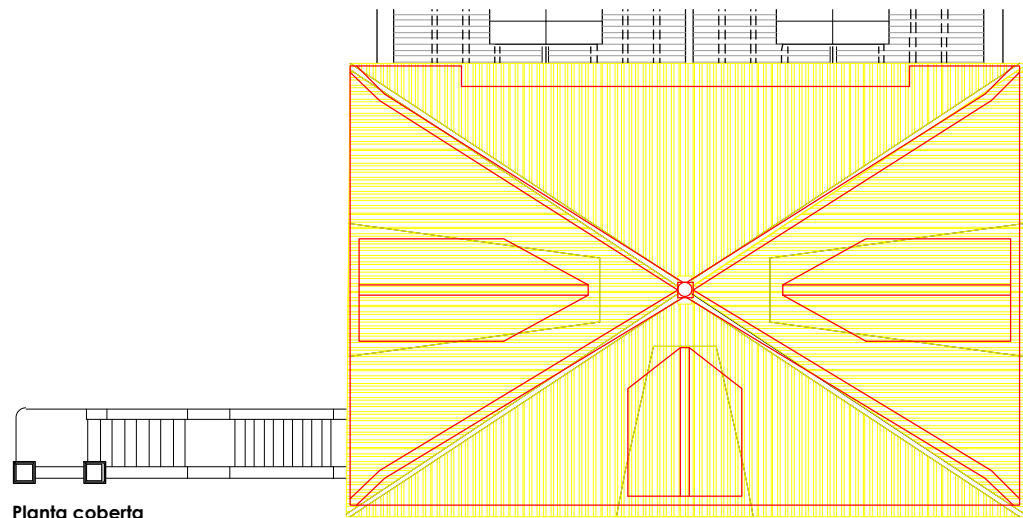
NOTA: MIDES A  
COMPROBAR EN OBRA



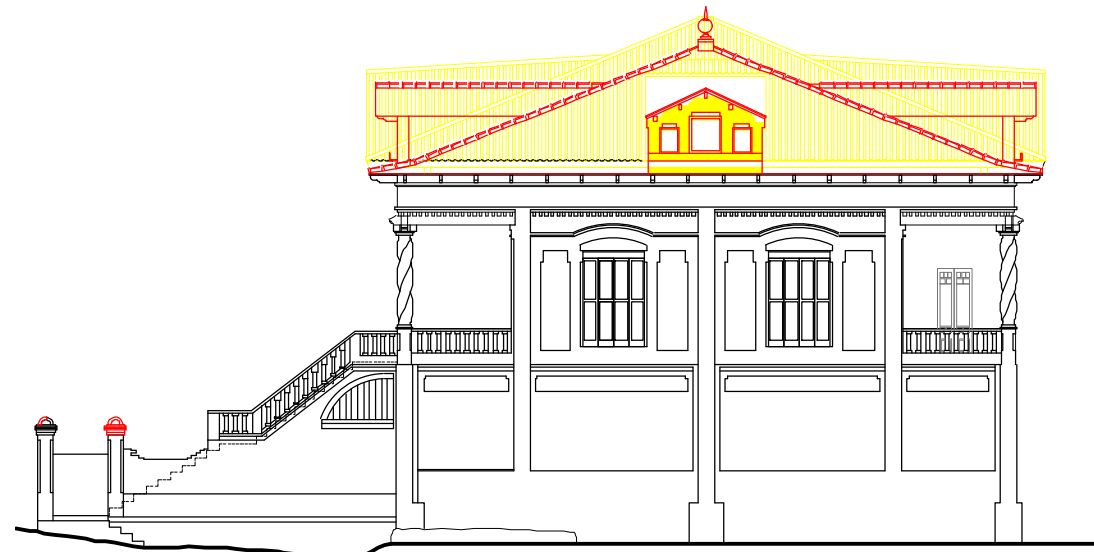
Secció transversal B-B  
esc 1.75



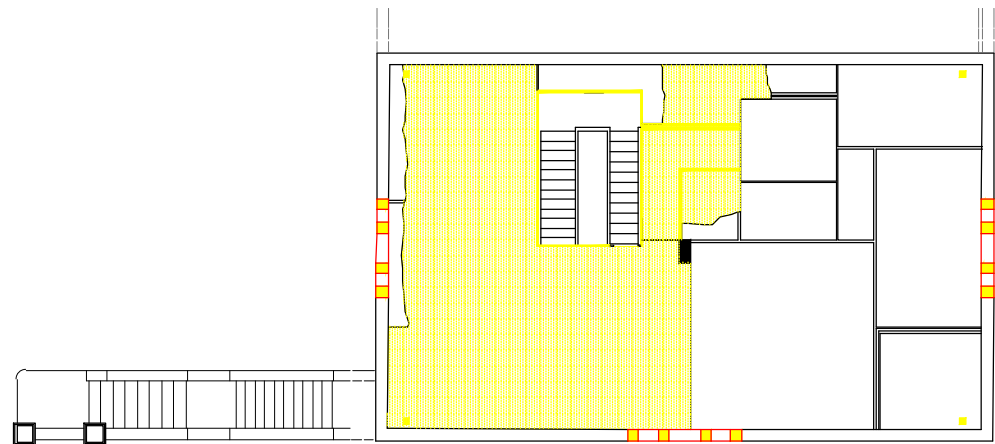
Secció transversal C-C  
esc 1.75



Planta coberta  
esc 1.200



Façana lateral  
esc 1.200



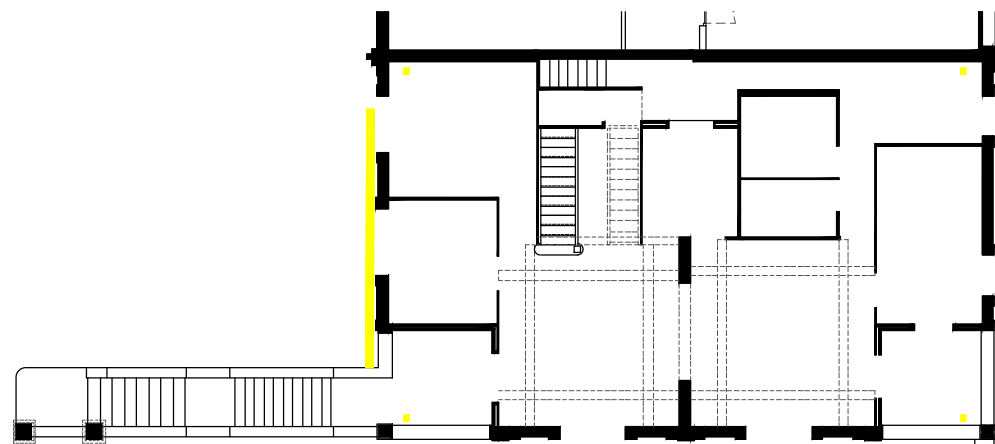
Planta sotacoberta  
esc 1.200



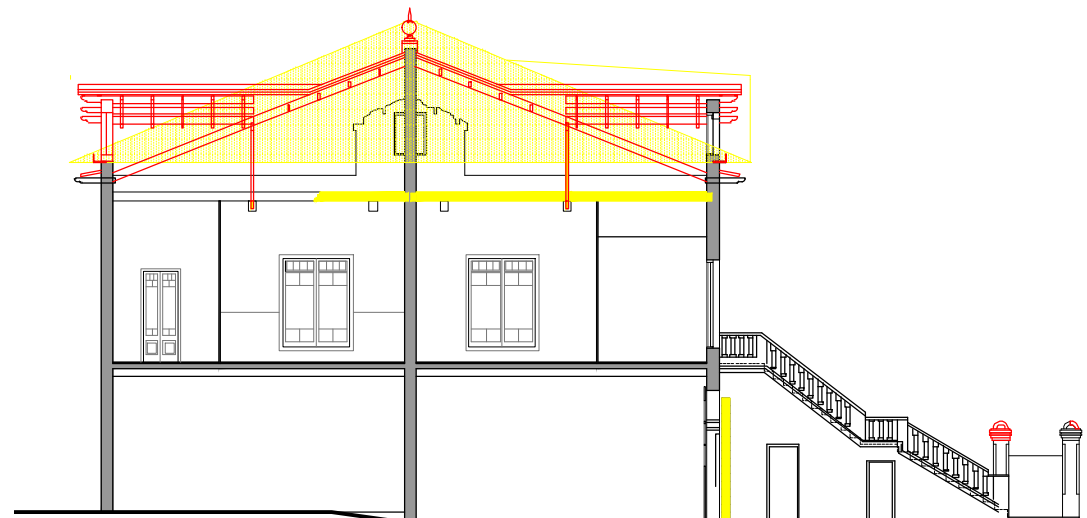
Façana principal  
esc 1.200



Planta posterior  
esc 1.200



Planta primera  
esc 1.200



Secció longitudinal  
esc 1.200

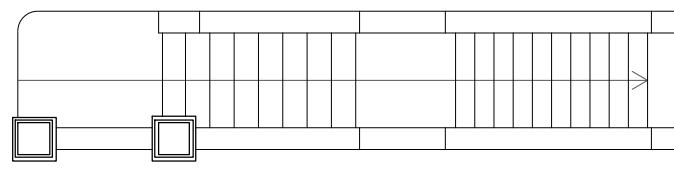
**SUPERPOSICIÓ**

- ENDERROC
- NOU
- MANTENIR

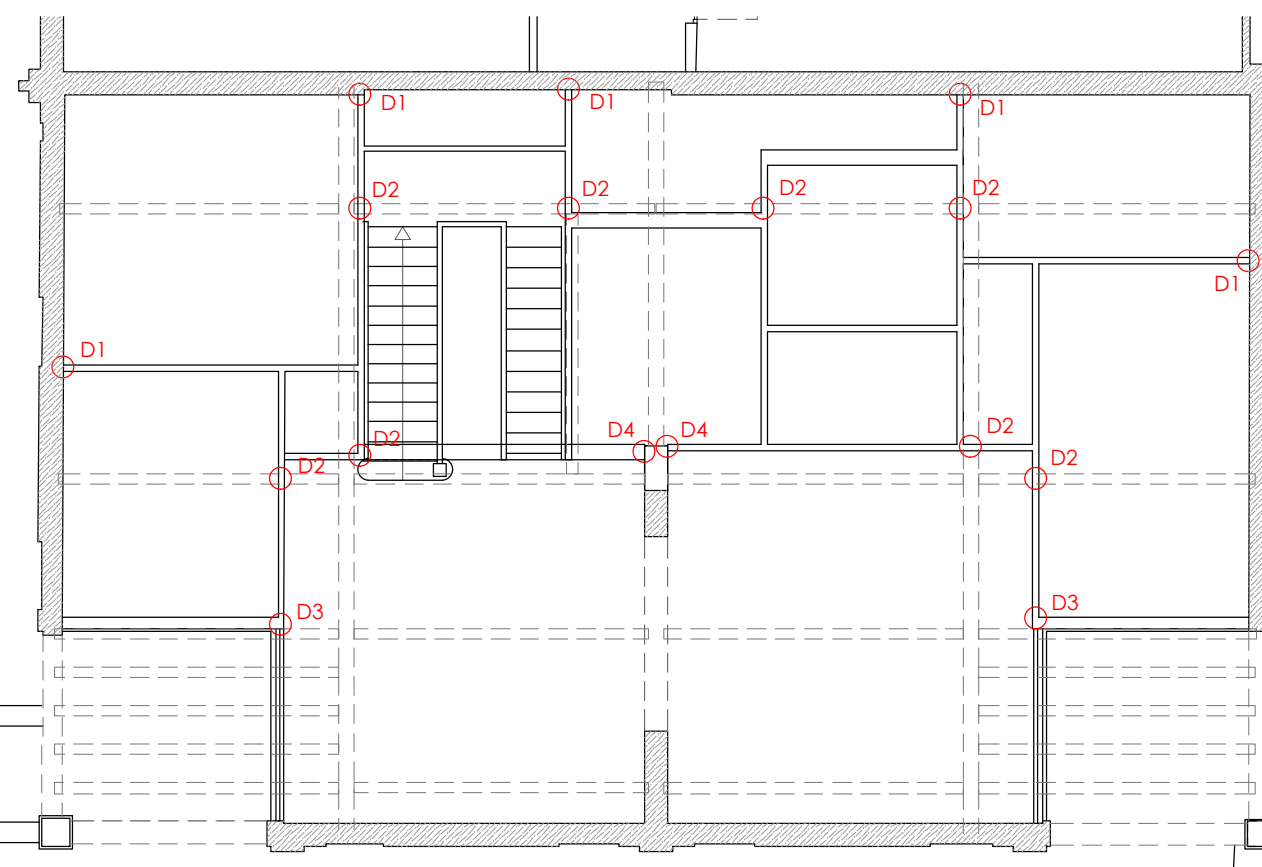
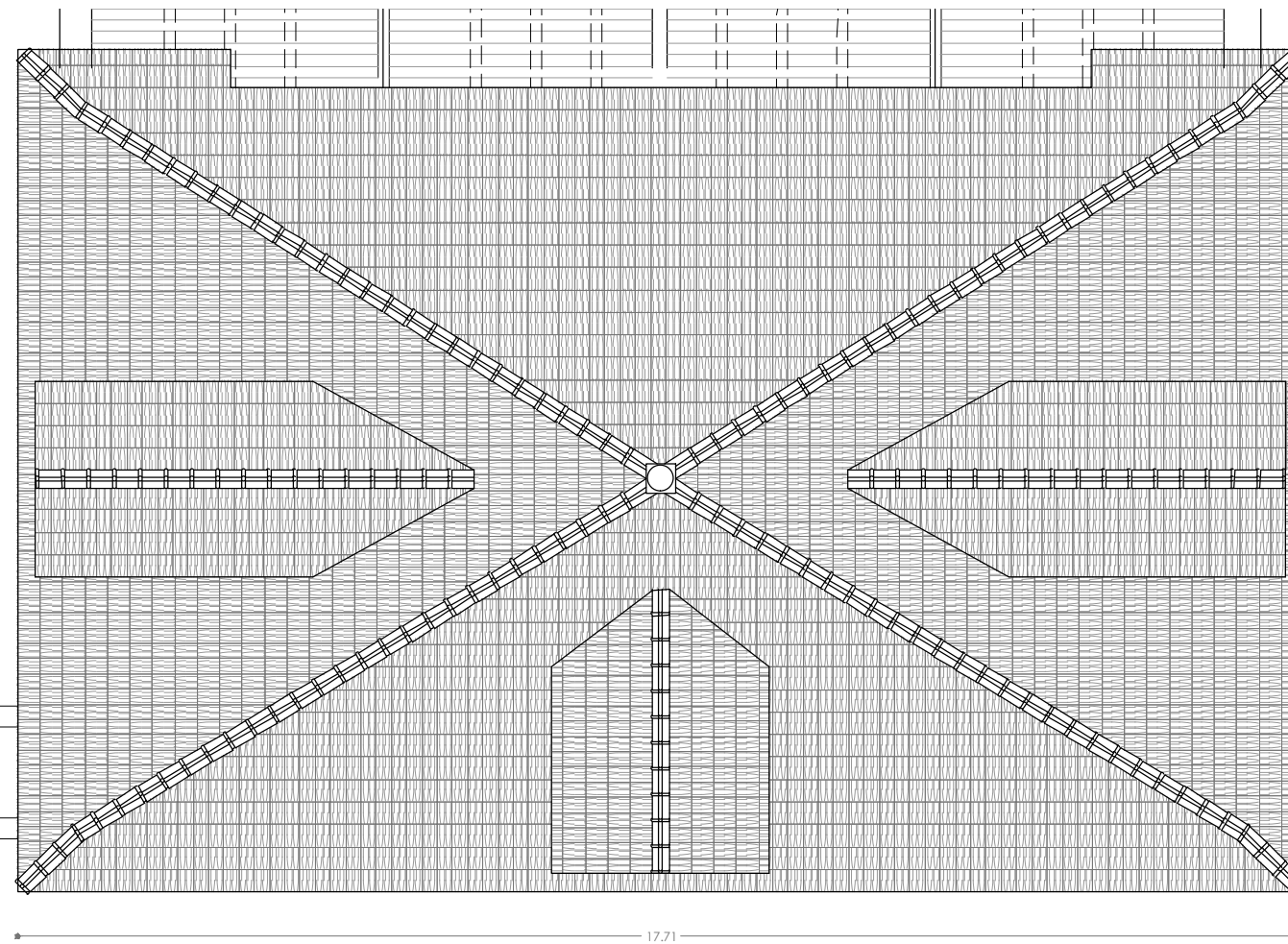
NOTA: MIDES A  
COMPROBAR EN OBRA

**LLEGENDA DE MATERIALS**

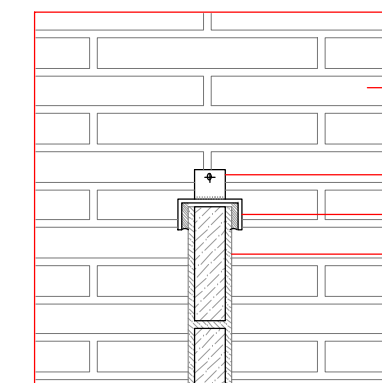
1. MUR DE MAÓ EXISTENT DE FAÇANA.
2. PLATINA D'ACER SOLDADA EN LA XAPA PLEGADA EN U I FIXADA MECÀNICAMENT A LES BIGUES DE FUSTA/PARAMENT VERTICAL. DIMENSIONS 40X40X4 mm.
3. XAPA PLEGADA D'ACER EN U SEGELLADA A L'ENVÀ AMB MÀSTIC FLEXIBLE TIPUS SIKAFLEX O SIMILAR. DIMENSIONS 40X80X4 mm.
4. ENVÀ DE MAÓ MASSIS EXISTENT.
5. BIGA DE FUSTA.
6. XAPA PLEGADA D'ACER SEGELLADA A L'ENVÀ AMB MÀSTIC FLEXIBLE TIPUS SIKAFLEX O SIMILAR.
7. ENVÀ DOBLE DE MAÓ MASSIS EXISTENT REBLERT DE CEL-LULOSA.
8. FIOCCO DE FIBRA DE VIDRE DE MAPEI O MARCA SIMILAR.
9. PILAR DE MAÓ EXISTENT.
10. REFORÇ ESTRUCTURAL D'ACER AMB UPN DE 300 I PLATINES D'UNIÓ DE 580X100X10 mm.



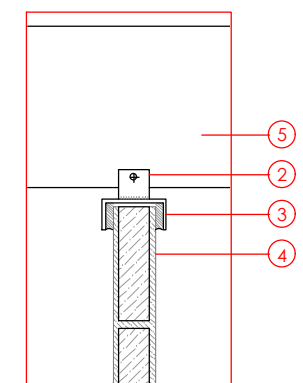
Planta coberta  
esc 1.100



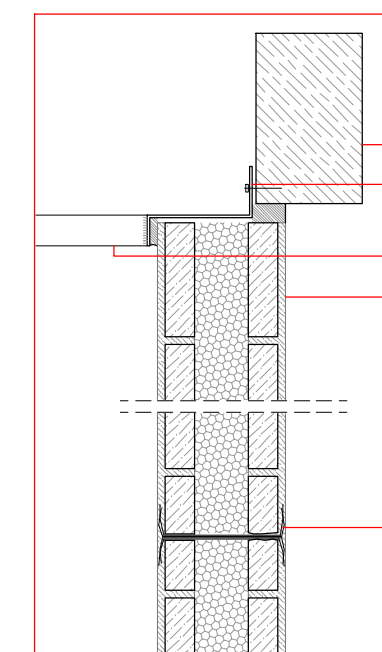
Planta primera  
esc 1.100



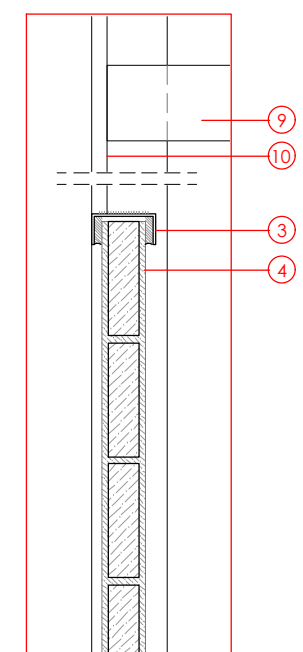
Detall 1  
esc 1.10



Detall 2  
esc 1.10

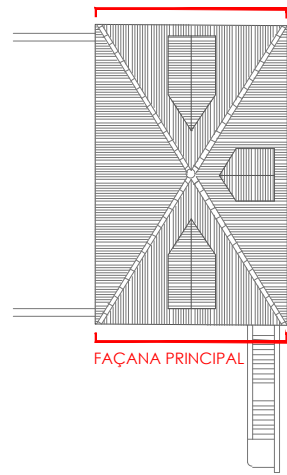


Detall 3  
esc 1.10



Detall 4  
esc 1.10

FAÇANA POSTERIOR

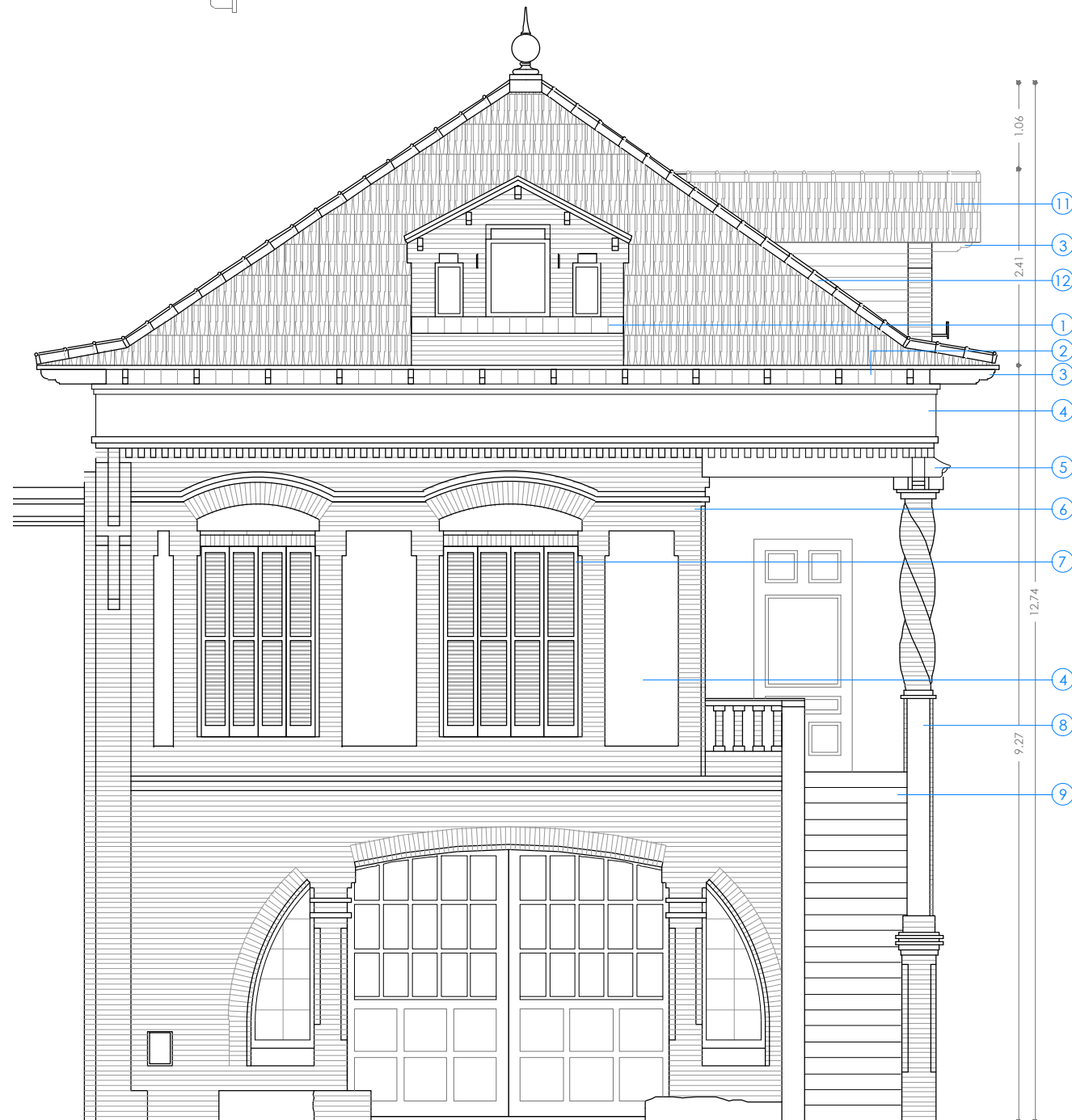


FAÇANA PRINCIPAL

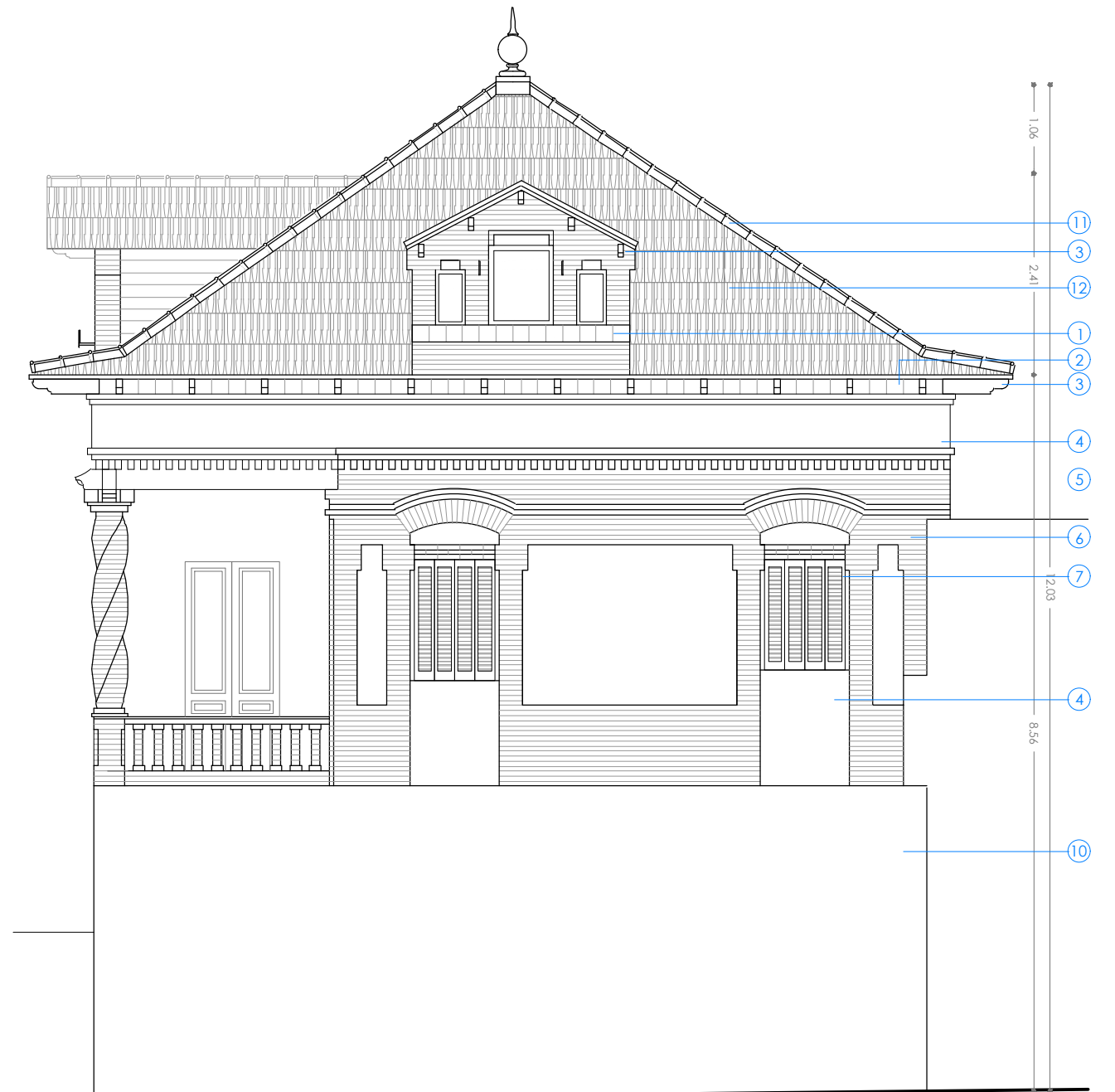
**LEGENDA MATERIALS - ESTAT ACTUAL**

1. ENRAJOLAT CERÀMICA ESMALTADA 20X20. MOD 1.
2. ENRAJOLAT CERÀMICA ESMALTADA 20X20. MOD 2.
3. ESTRUCTURA FUSTA SUPORT RÀFEC COBERTA.
4. ARREBOSSAT AMB MORTER DE CALÇ ACOLORIT EN MASSA.
5. BIGA DE FUSTA.
6. FÀBRICA CERÀMICA OBRA VISTA.
7. FUSTERIA EXTERIOR. FUSTA PINTADA.
8. REMAT SUPERIOR DE BARANA. CERÀMICA 14X28 "RASILLA".
9. FORMACIÓ DE GRAONAT ESCALA AMB PECES PREFABRICADES DE TERRATZO.
10. ARREBOSSAT AMB MORTER DE CIMENT ACABAT PINTAT.
11. PEÇA CERÀMICA DE FORMACIÓ DE CARENER.
12. TEULA PLANA CERÀMICA.

NOTA: MIDES A  
COMPROBAR EN OBRA



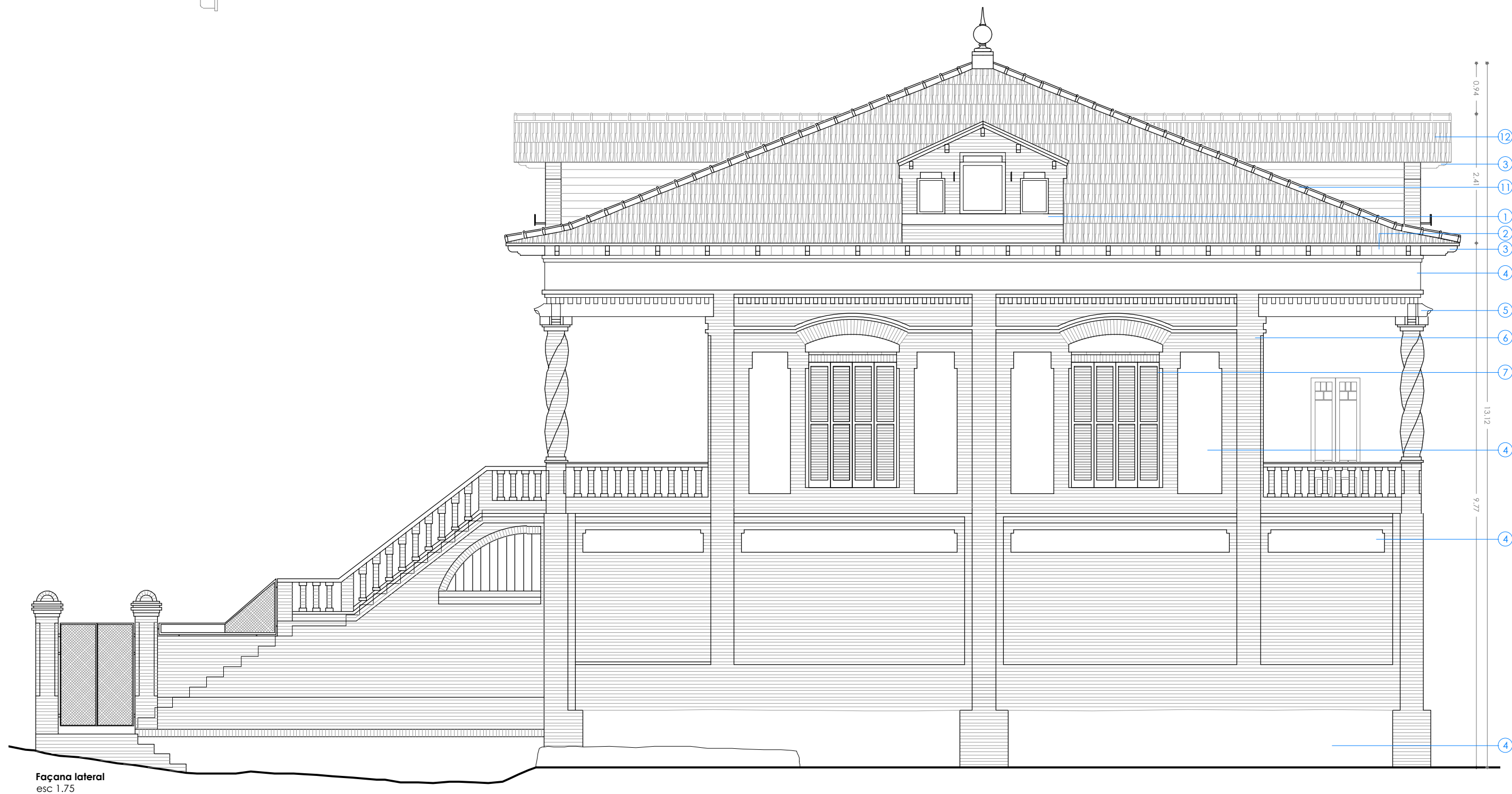
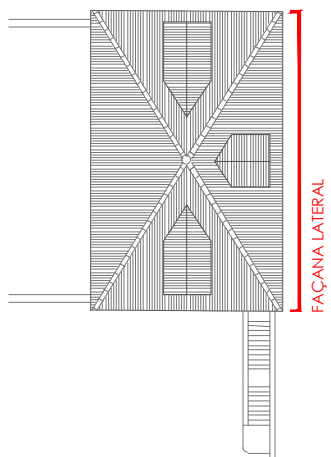
Façana principal  
esc 1.75

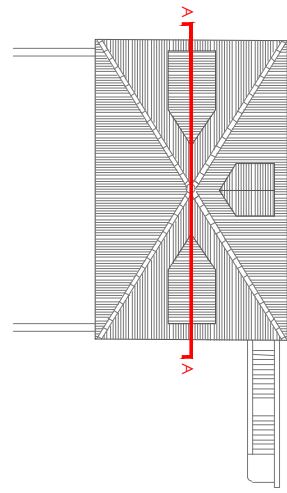


Façana posterior  
esc 1.75

LEGENDA MATERIALS - ESTAT ACTUAL

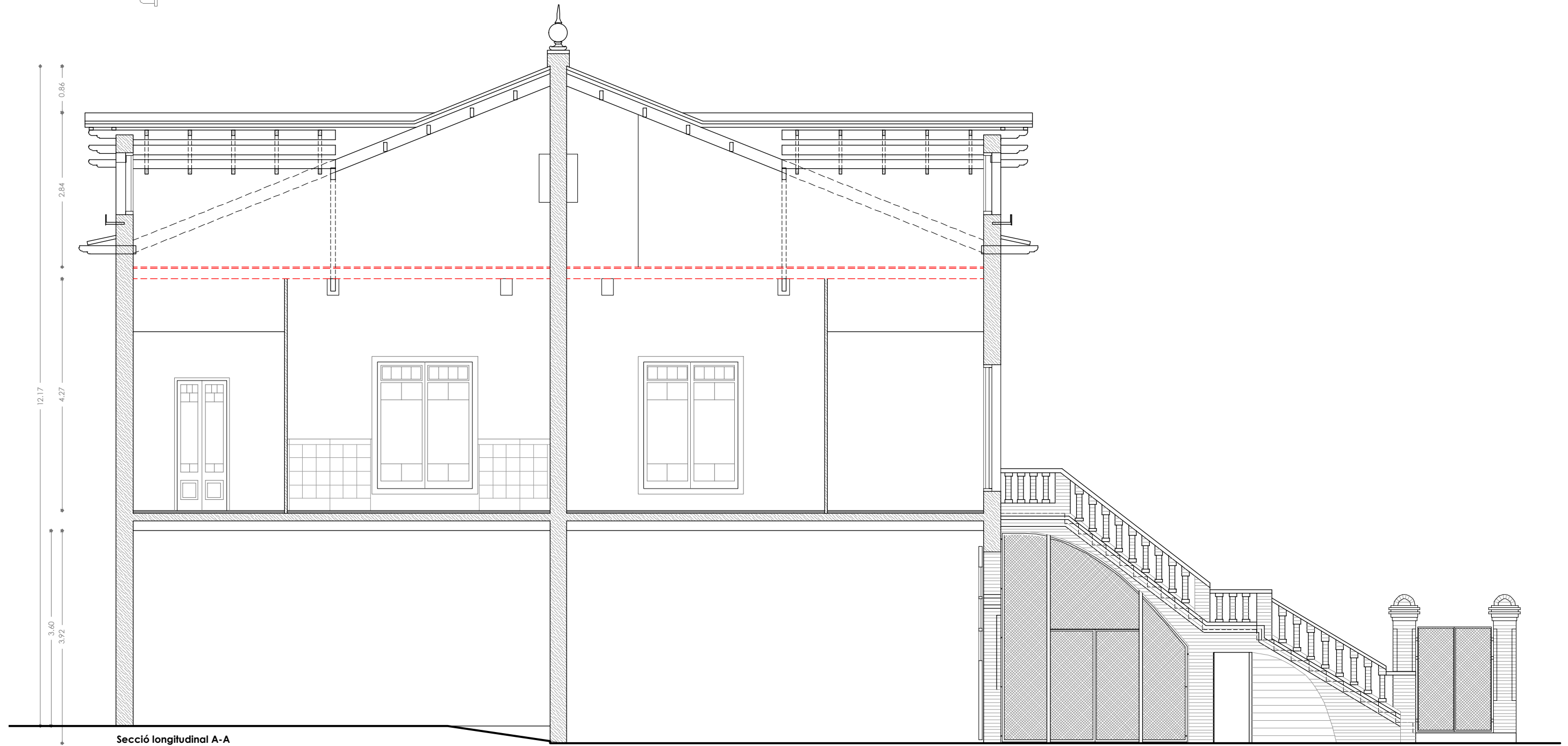
1. ENRAJOLAT CERÀMICA ESMALTADA 20X20. MOD 1.
2. ENRAJOLAT CERÀMICA ESMALTADA 20X20. MOD 2.
3. ESTRUCTURA FUSTA SUPORT RÀFEC COBERTA.
4. ARREBOSSAT AMB MORTER DE CALÇ ACOLORIT EN MASSA.
5. BIGA DE FUSTA.
6. FÀBRICA CERÀMICA OBRA VISTA.
7. FUSTERIA EXTERIOR. FUSTA PINTADA.
8. REMAT SUPERIOR DE BARANA. CERÀMICA 14X28 "RASILLA".
9. FORMACIÓ DE GRAONAT ESCALA AMB PECES PREFABRICADES DE TERRATZO.
10. ARREBOSSAT AMB MORTER DE CIMENT ACABAT PINTAT.
11. PEÇA CERÀMICA DE FORMACIÓ DE CARENER.
12. TEULA PLANA CERÀMICA.





NOTA: MIDES A  
COMPROBAR EN OBRA

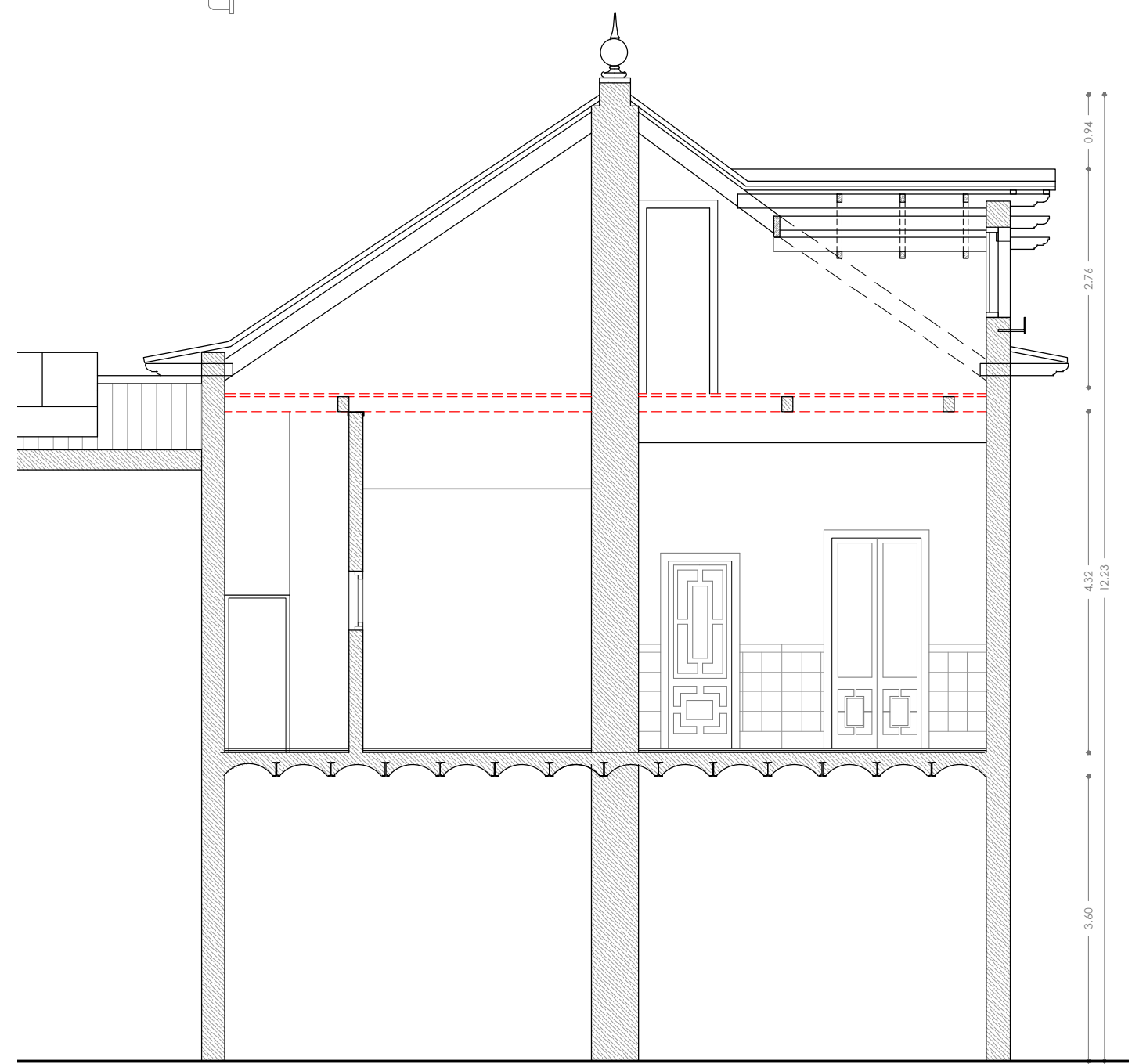
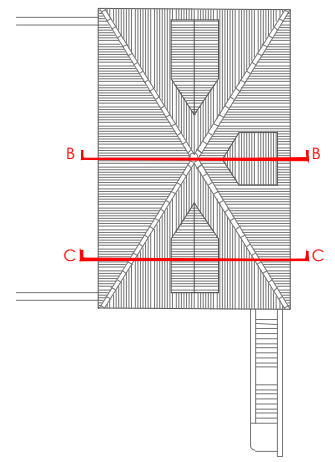
--- PREVISIÓ FUTUR FORJAT



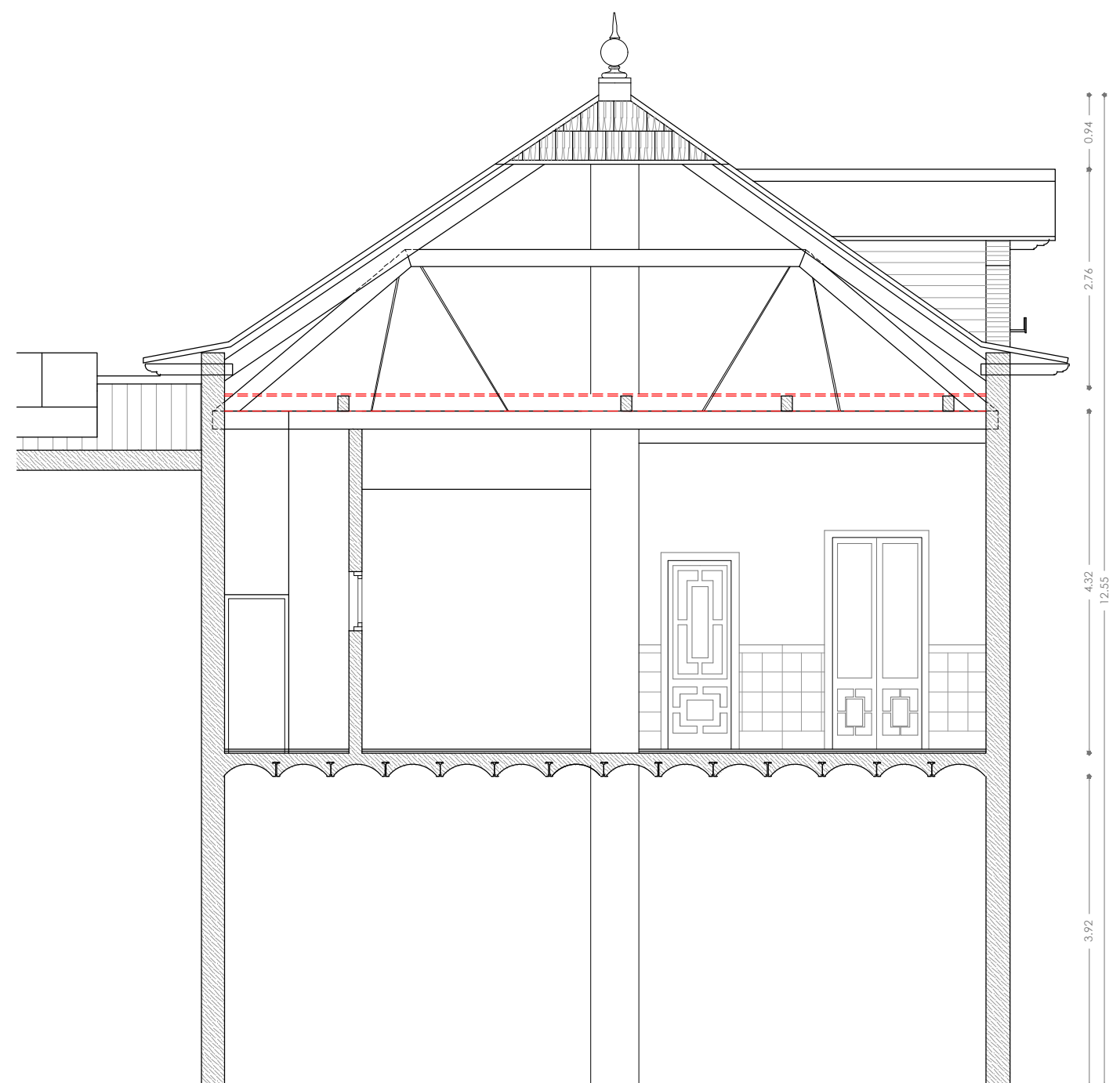
Secció longitudinal A-A  
esc 1.75

NOTA: MIDES A  
COMPROBAR EN OBRA

--- PREVISIÓ FUTUR FORJAT



Secció transversal B-B  
esc 1.75



Secció transversal C-C  
esc 1.75