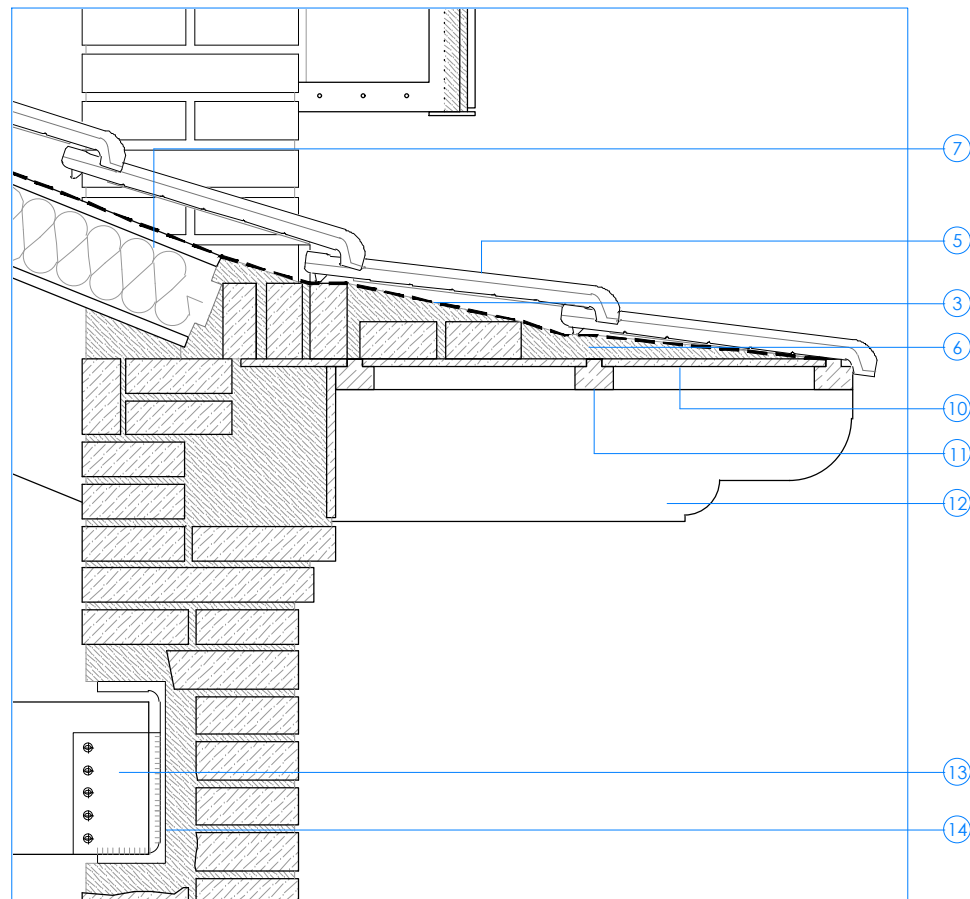


Detall 1
esc 1.10

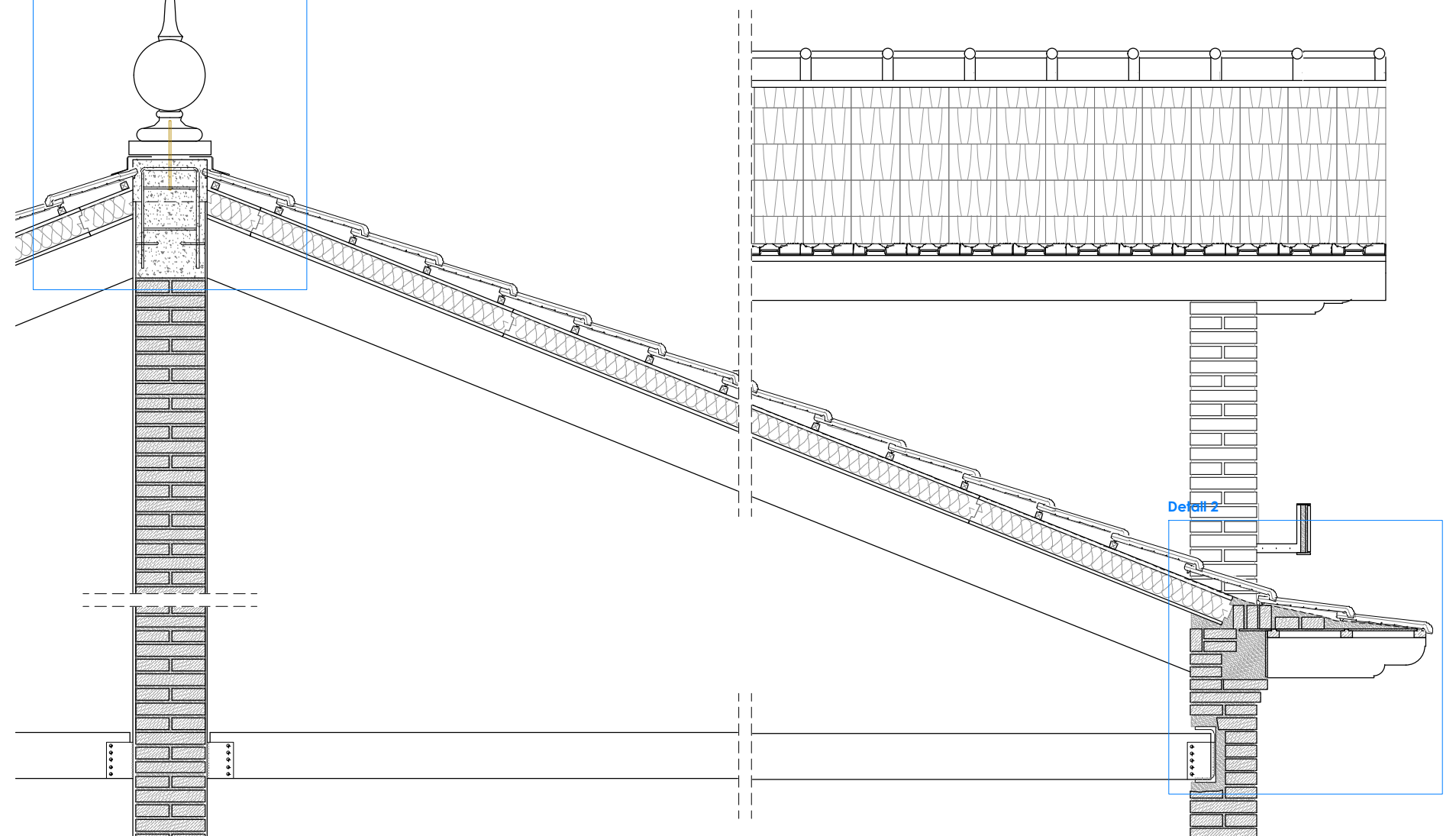
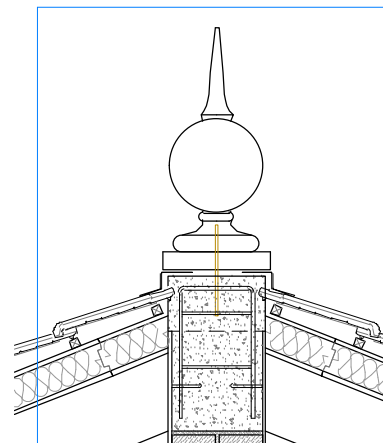


Detall 2
esc 1.10

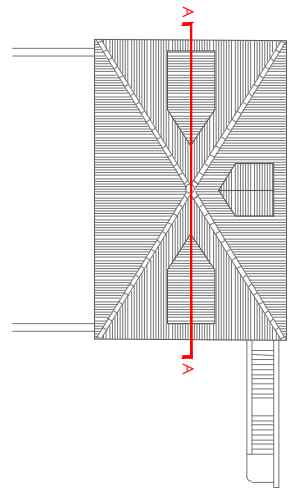
LEGENDA DE MATERIALS

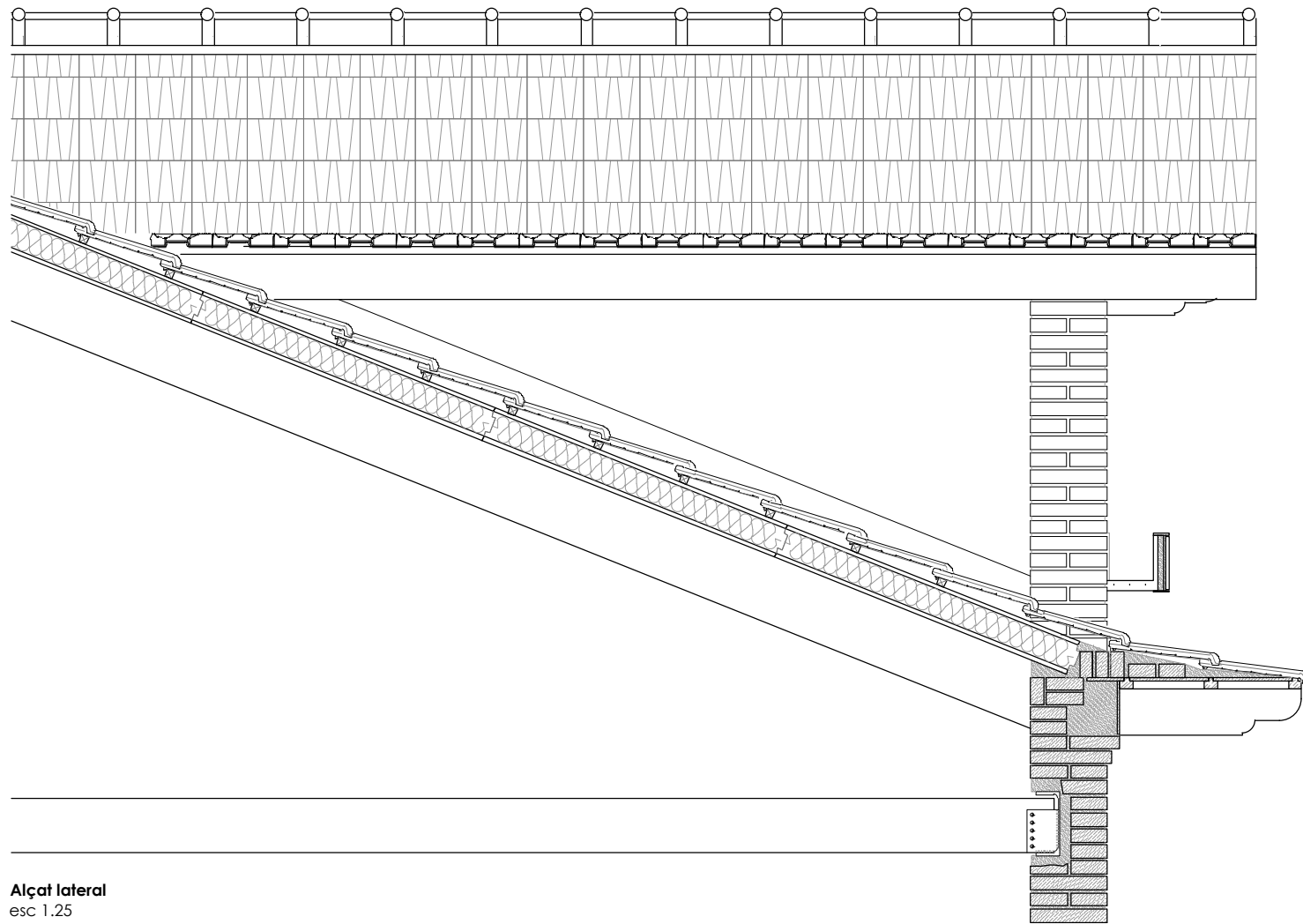
1. PINACLE DE CERÀMICA EXISTENT.
2. ARMADURA CORRUGADA D'ACER INOXIDABLE Ø10 PER ANCORAR MITJANÇANT ADHESIU DE COMPONENT DE RESINES VINILESTER.
3. LÀMICA IMPERMEABLE POLIOLEFINA TIPUS TYBEK.
4. VALONA "BABERO" DE ZENC FIXAT AL ZUNTZO DE FORMIGÓ DEL PILAR CENTRAL.
5. TEULA PLANA CERÀMICA DE MIDES 42X25 cm.
6. RASTRELL DE FUSTA DE SUPORT DE TEULES DE 3X3 cm.
7. TERMOCHIP AMB AÏLLAMENT D'EFIBRES DE FUSTA DE 15+100+15 mm DE GRUIX.
8. ZUNTZO DE FORMIGÓ ARMAT AMB ARMADURA Ø10.
9. PERFIL UPN 30 DE REFORÇ DE PILAR DE MAÓ EXISTENT.
10. PEÇA CERÀMICA TIPUS RASILLA DE 14X28 cm, FINA COLOR VERMELL.
11. RASTRELL DE FUSTA PER A COL·LOCACIÓ DE RASILLA DE 5X4 cm.
12. BIGA DE FUSTA.
13. PLATINA D'ACER DE 210X200X8 mm.
14. PERFIL UPE 240.

Detall 1

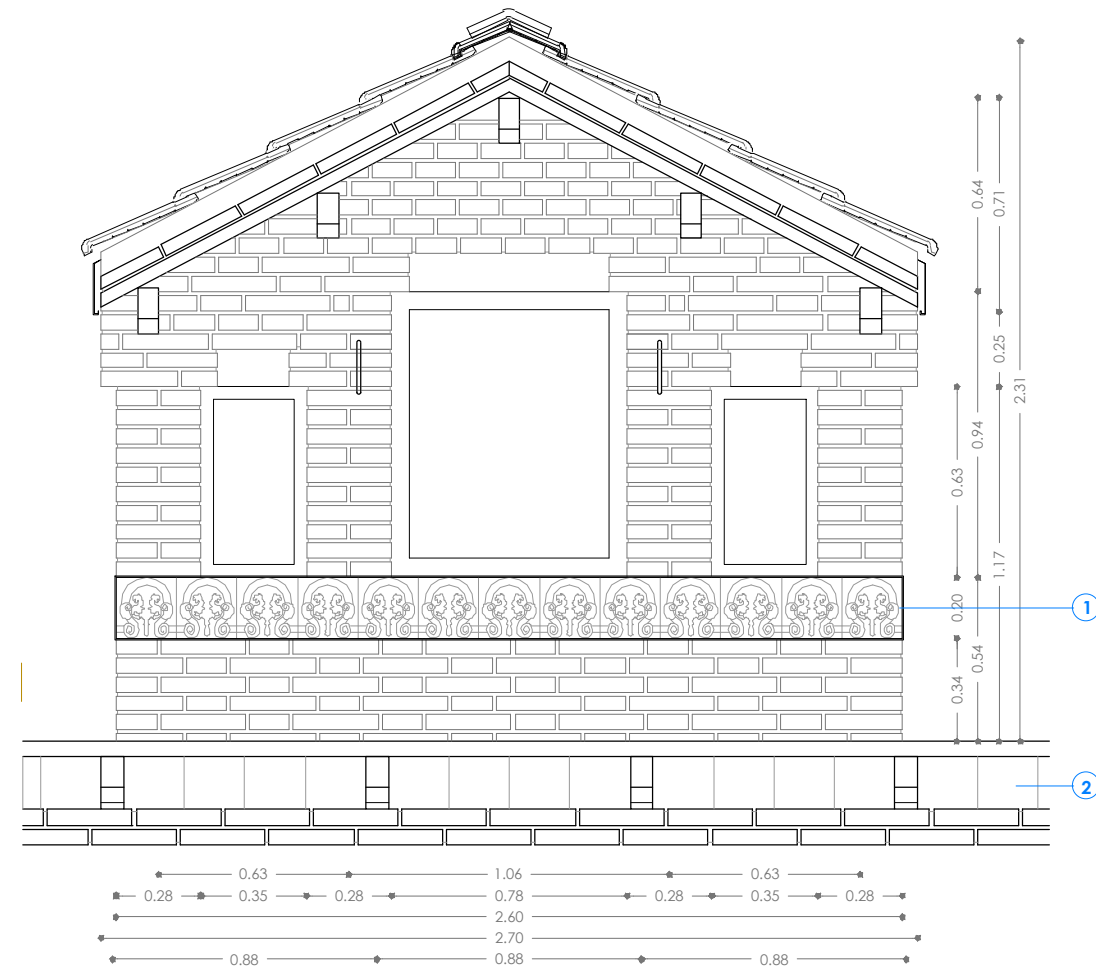


Secció longitudinal
esc 1.25

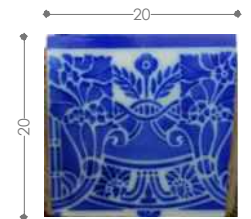
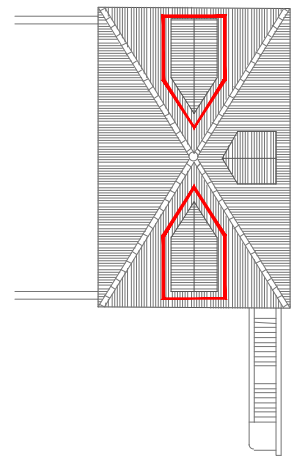




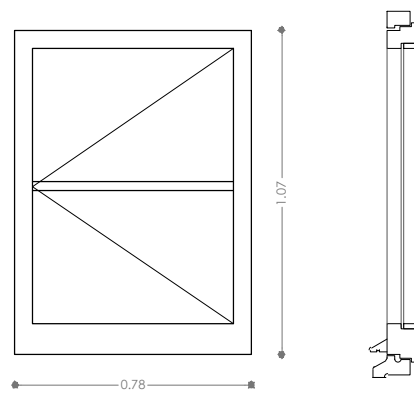
Alçat lateral
esc 1.25



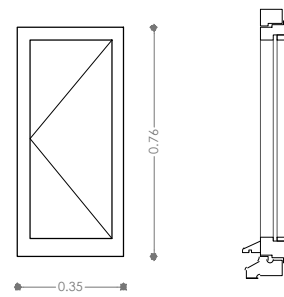
Alçat principal
esc 1.25



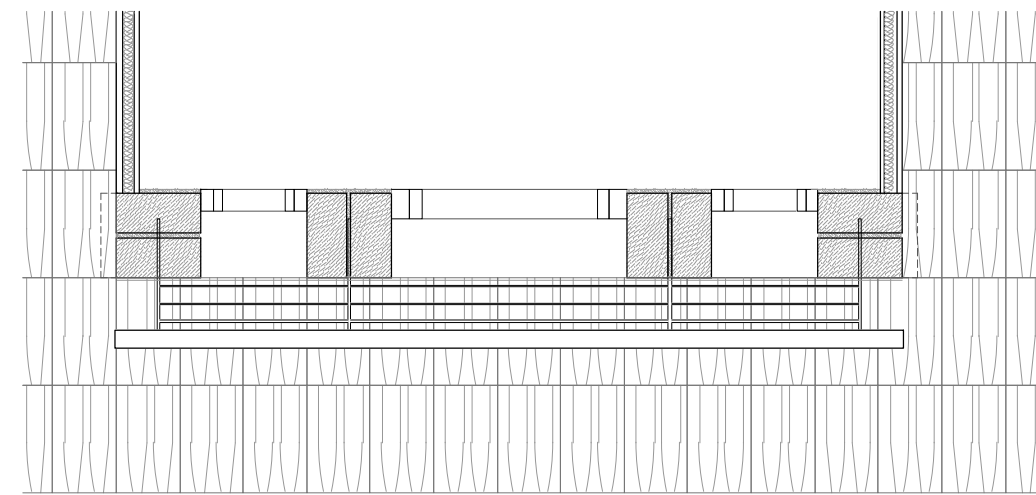
1
2



Detall finestra tipus A
esc 1.25



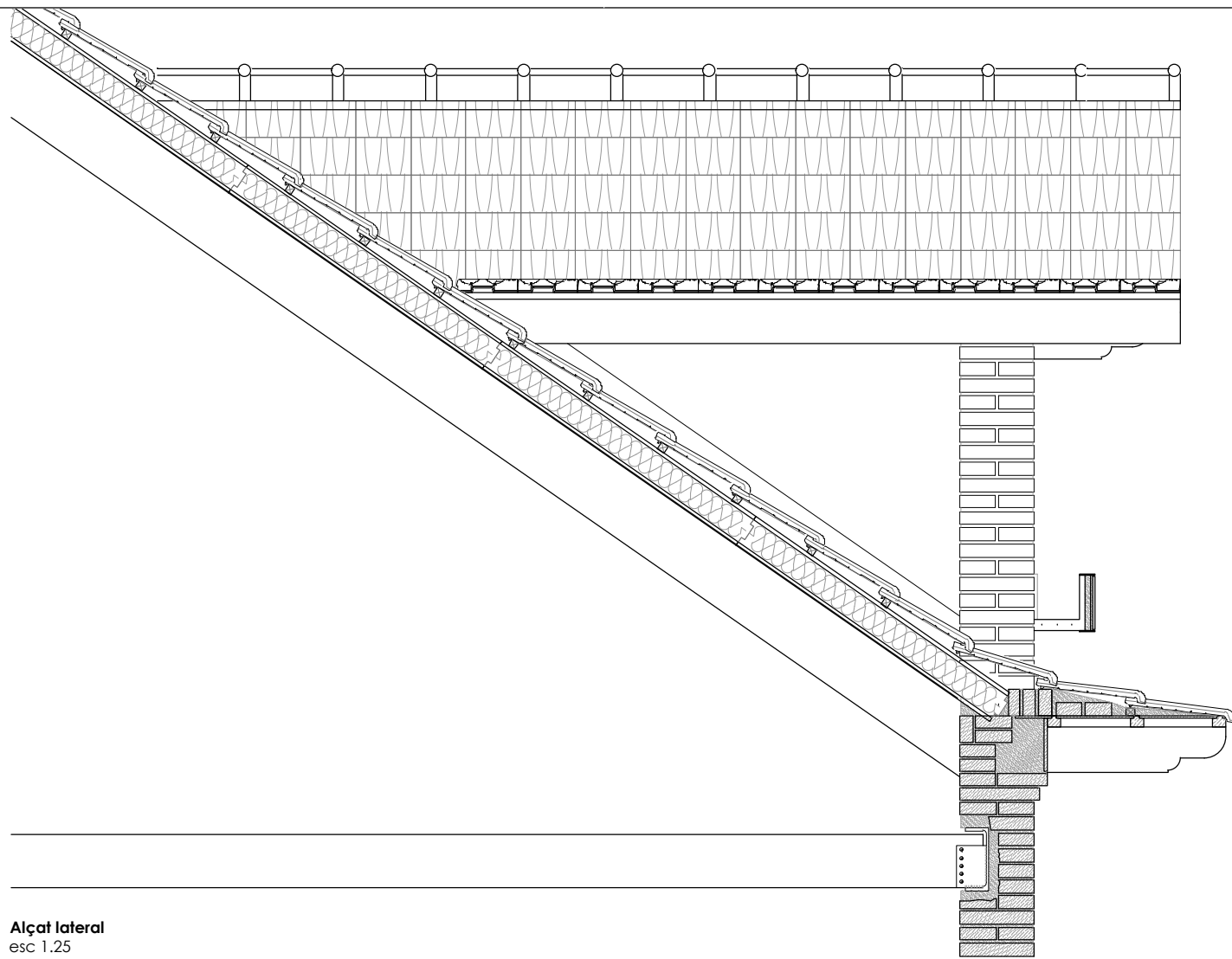
Detall finestra tipus B
esc 1.25



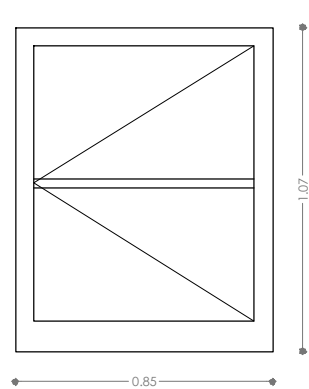
Planta llucana
esc 1.25



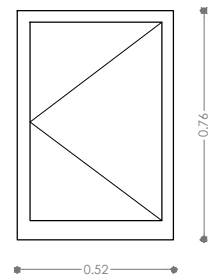
Alçat jardinera
esc 1.25



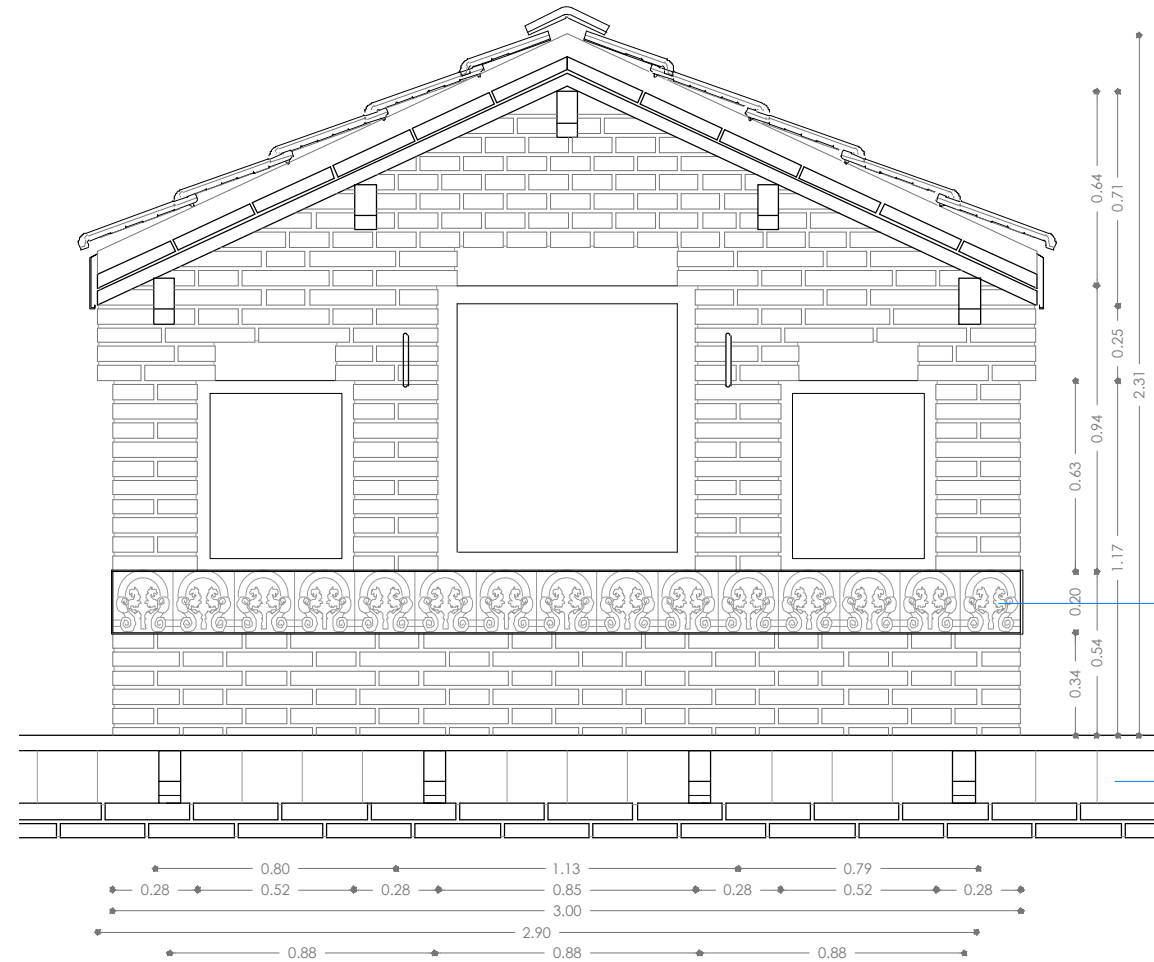
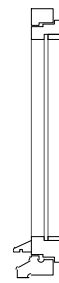
Alçat lateral
esc 1.25



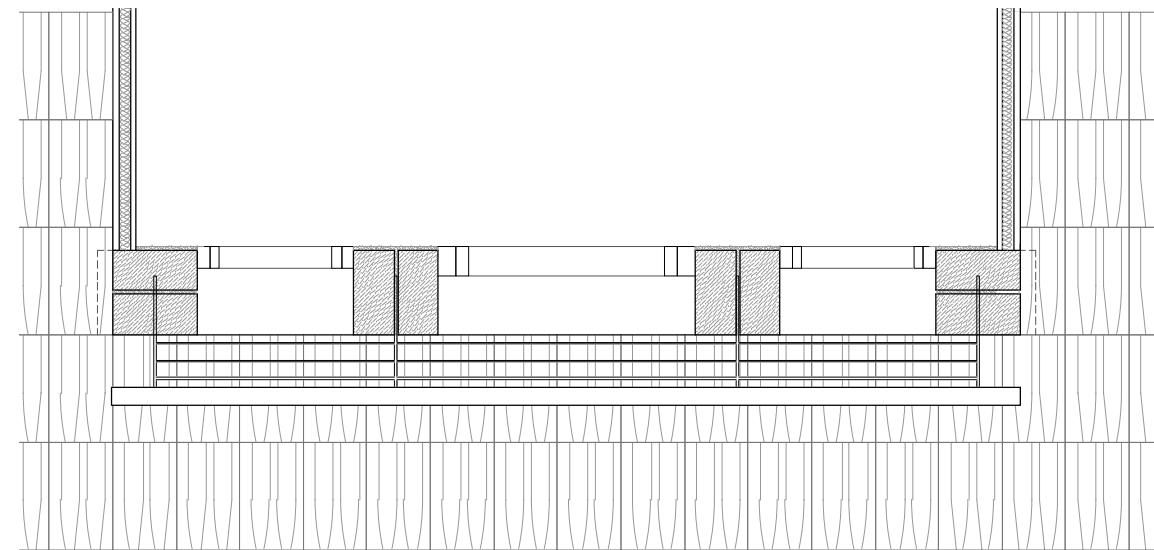
Detall finestra tipus C
esc 1.25



Detall finestra tipus D
esc 1.25



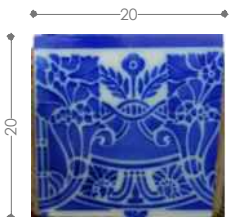
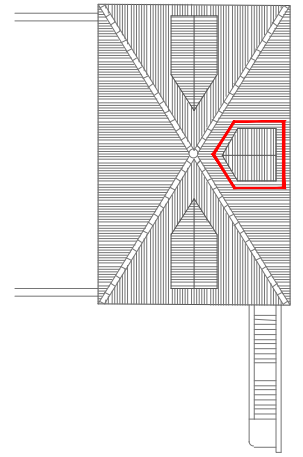
Alçat principal
esc 1.25

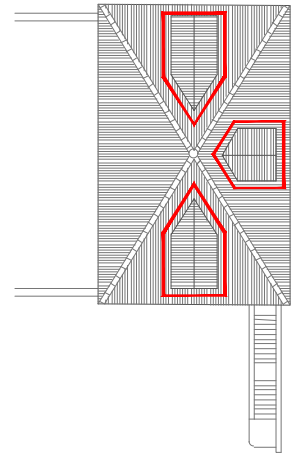
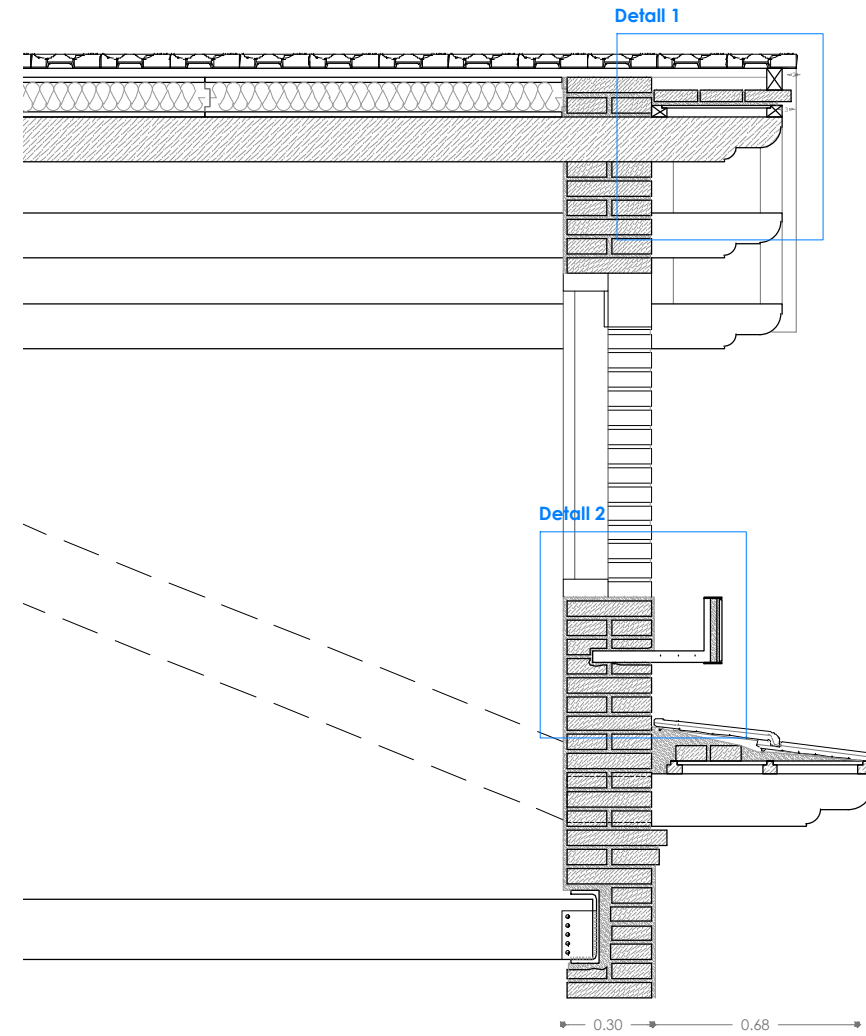
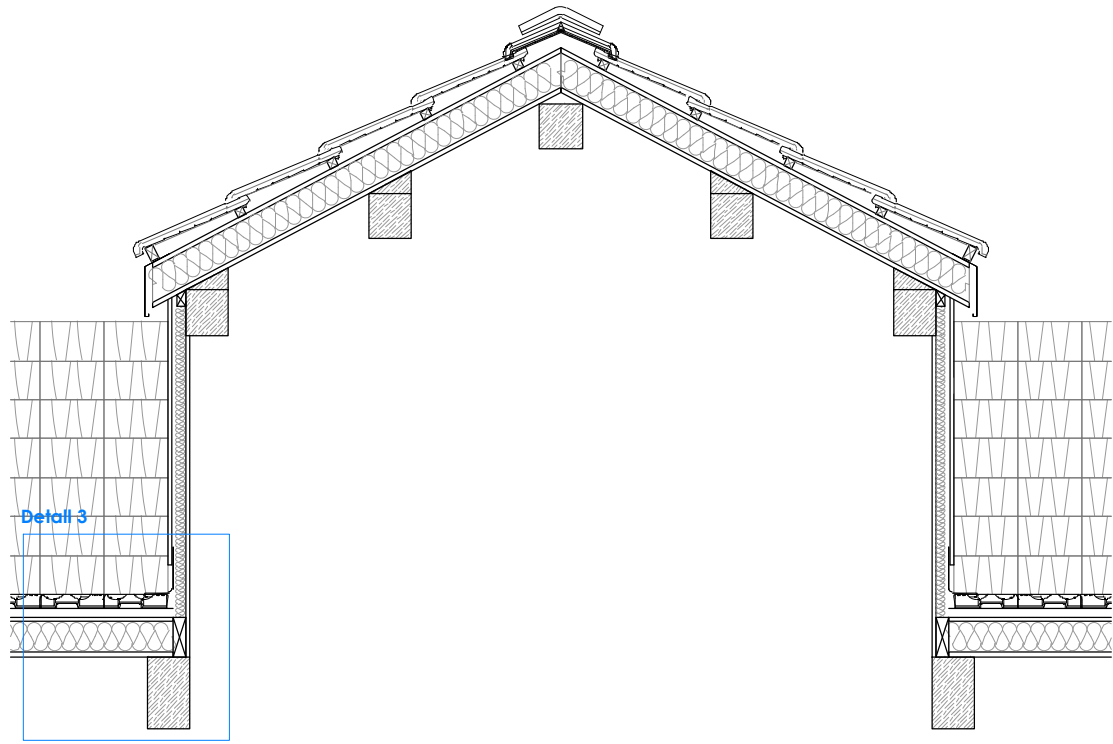


Planta llucana
esc 1.25



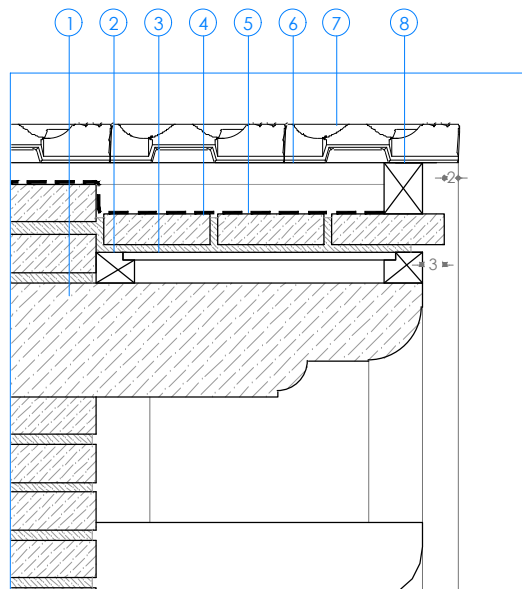
Alçat jardinera
esc 1.25



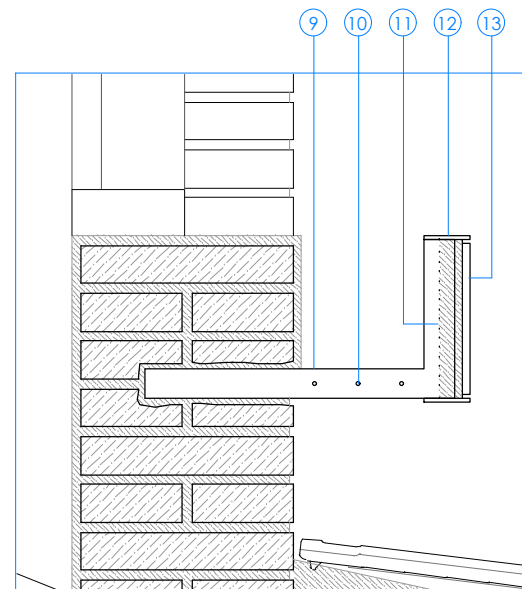


Secció transversal
esc 1.25

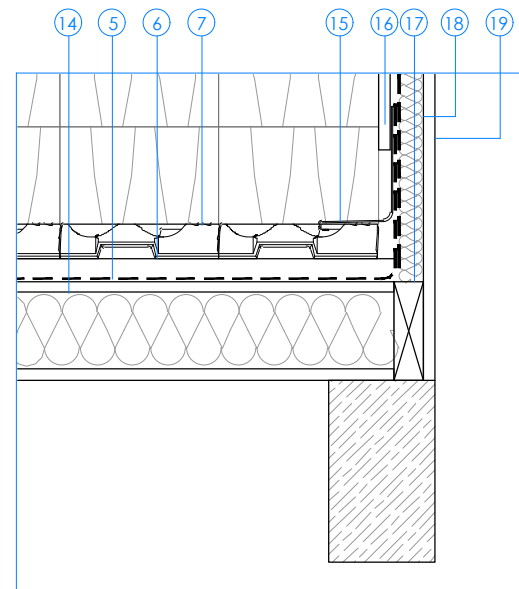
Secció longitudinal
esc 1.25



Detall 1
esc 1.10



Detall 2
esc 1.10



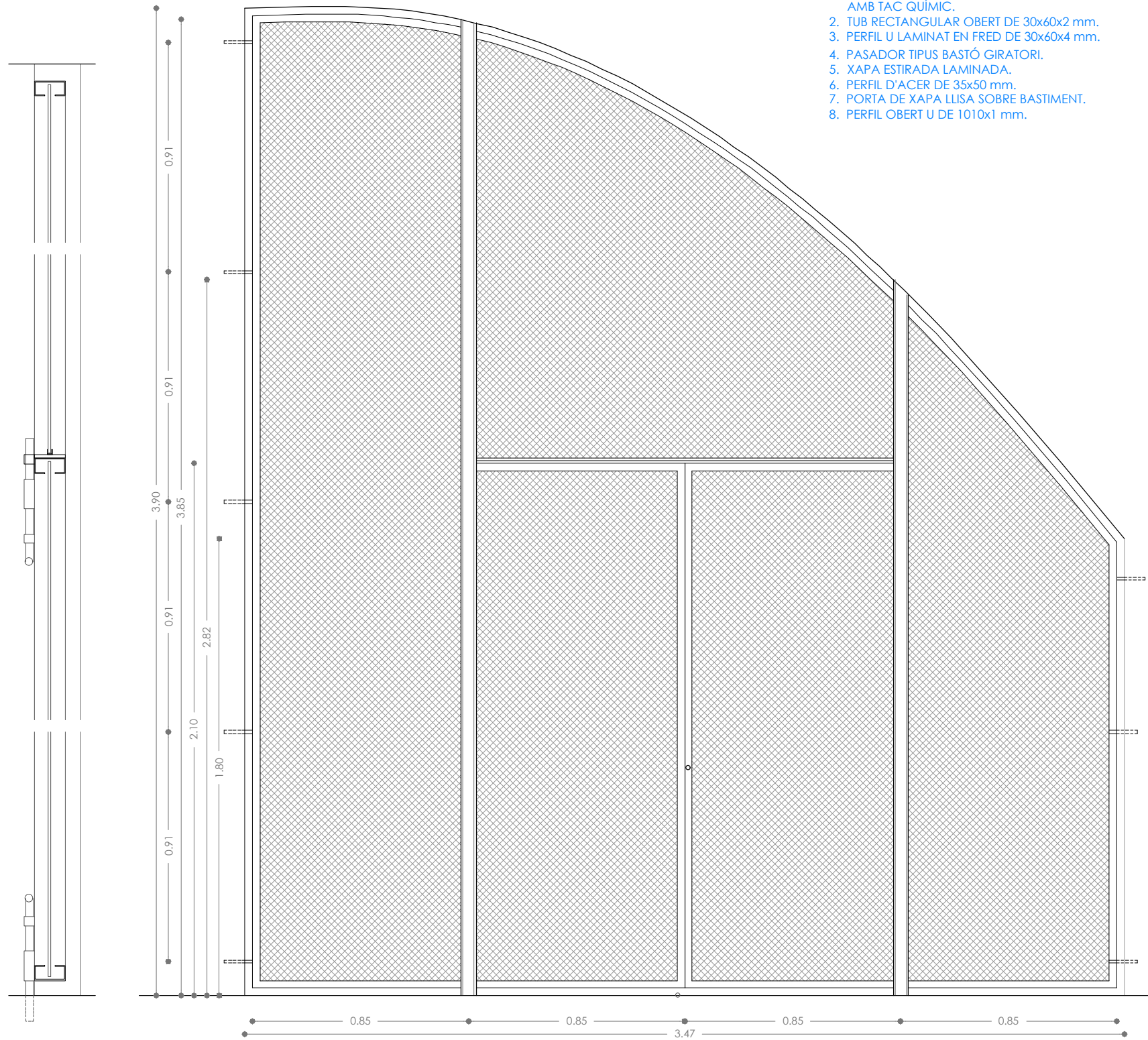
Detall 3
esc 1.10

LLEGENDA DE MATERIALS

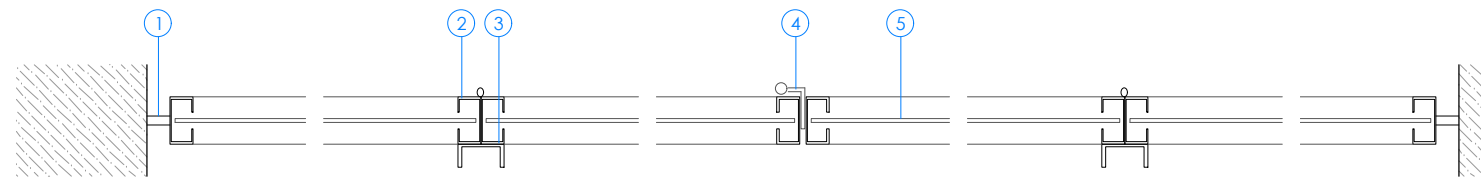
1. BIGA DE FUSTA SUPORT COBERTA DE LLUCANA DE 14X15 cm.
2. RASTRELL DE FUSTA PER A COL·LOCACIÓ DE RASILLA DE 5X4 cm.
3. PEÇA CERÀMICA TIPUS RASILLA DE 14X28 cm. FINA COLOR VERMELL.
4. MAÓ MASSIS DE 14X5X28 cm ADHERIT AMB MORTER.
5. LÀMINA IMPERMEABLE POLIOLEFINA TIPUS TYVEK.
6. RASTRELL DE FUSTA DE SUPORT DE TEULES DE 3X3 cm.
7. TEULA PLANA CERÀMICA DE MIDES 42X25 cm.
8. RASTRELL DE FUSTA DE REMAT DE 5X7 cm.
9. PERFIL EN L FORMAT PER PLATINA D'ACER INOXIDABLE DE 60X5 mm.
10. BARILLA D'ACER INOXIDABLE Ø6 mm.
11. FORMACIÓ D'EPARAMENT VERTICAL DE JARDINERA MITJANÇANT ARMAT AMB MALLA METÀL·LICA DE 5X5 mm I ARREBOSSAT DE MORTER DE CIMENT 1:6.
12. ENMARCAMENT DE JARDINERA D'ACER INOXIDABLE DE 60X5 mm.
13. ENRAJOLAT DE CERÀMICA ESMALTADA DE 20X20.
14. TERMOCHIP AMB AÏLLAMENT DE FIBRES DE FUSTA DE 15+100+15 mm DE GRUIX.
15. VALONA "BABERO" DE ZINC FIXAT AL PARAMENT VERTICAL DE FAÇANA.
16. CAPA EXTERIOR DE FAÇANA AMB TAULELL DE CIMENT FIBROREFORÇAT AMB REVESTIMENT DE MORTER ACRÍLIC SOBRE MALLA DE PVC.
17. RASTRELL DE FUSTA DE MIDES 4X13 cm.
18. AÏLLAMENT DE FIBRA DE VIDRE DE 4 cm DE GRUIX.
19. PLACA DE CARTRÓ GUIX PINTAT DE 15 mm DE GRUIX.

LEGENDA DE MATERIALS

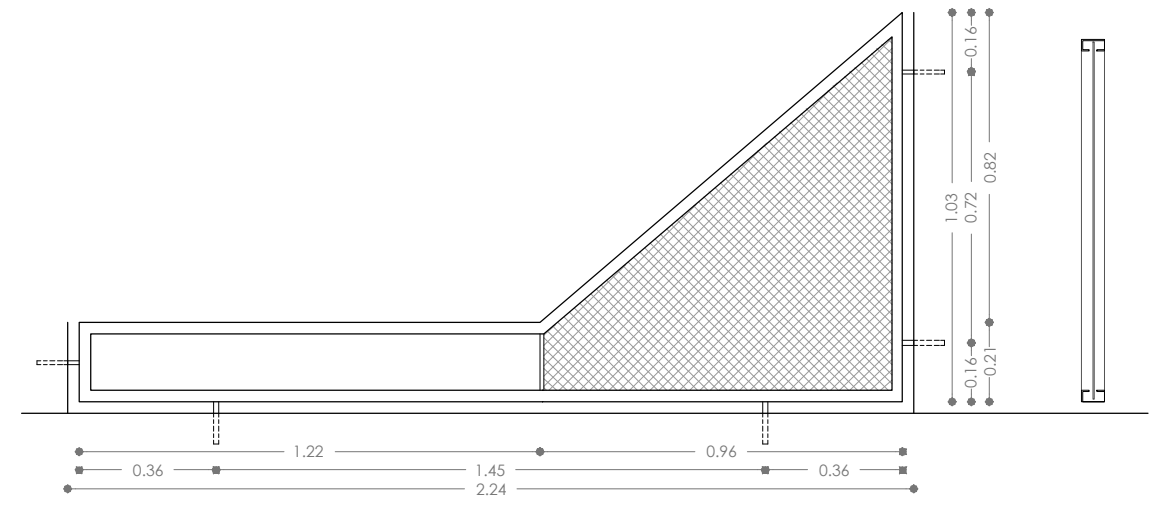
1. BARRA D'ACER CORRUGAT Ø12 PER ANCORAR AMB TAC QUÍMIC.
2. TUB RECTANGULAR OBERT DE 30x60x2 mm.
3. PERFIL U LAMINAT EN FRED DE 30x60x4 mm.
4. PASADOR TIPUS BASTÓ GIRATORI.
5. XAPA ESTIRADA LAMINADA.
6. PERFIL D'ACER DE 35x50 mm.
7. PORTA DE XAPA LLISA SOBRE BASTIMENT.
8. PERFIL OBERT U DE 1010x1 mm.



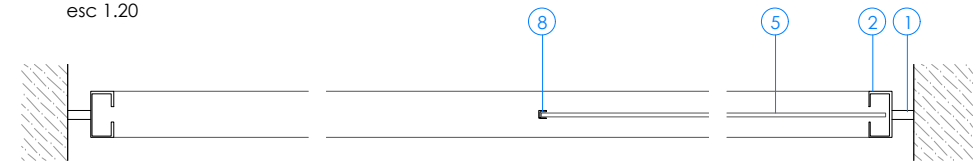
Alçat tancament lateral escala
esc 1.20



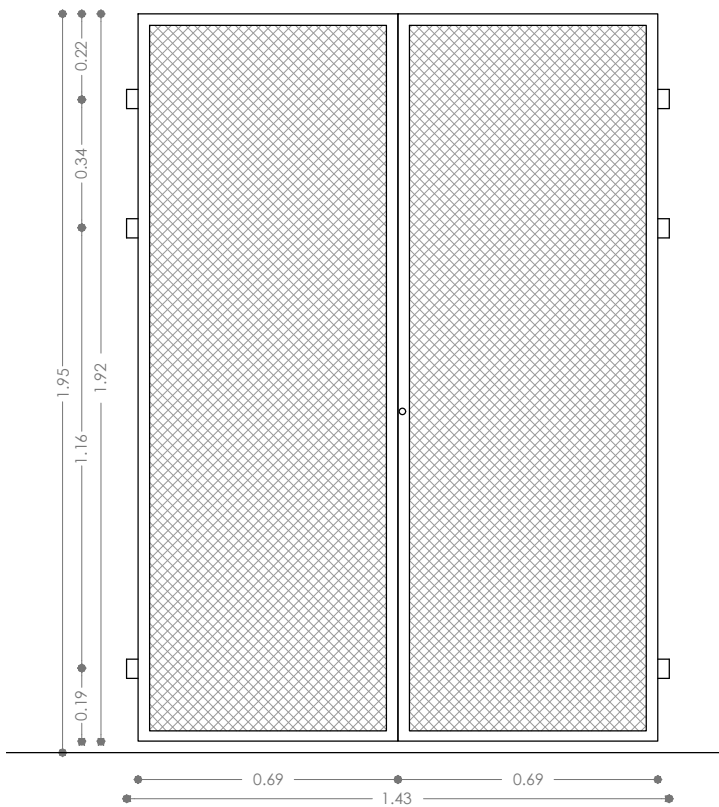
Secció horitzontal tancament lateral escala
esc 1.20



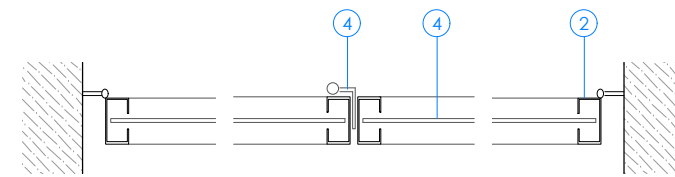
Alçat barana
esc 1.20



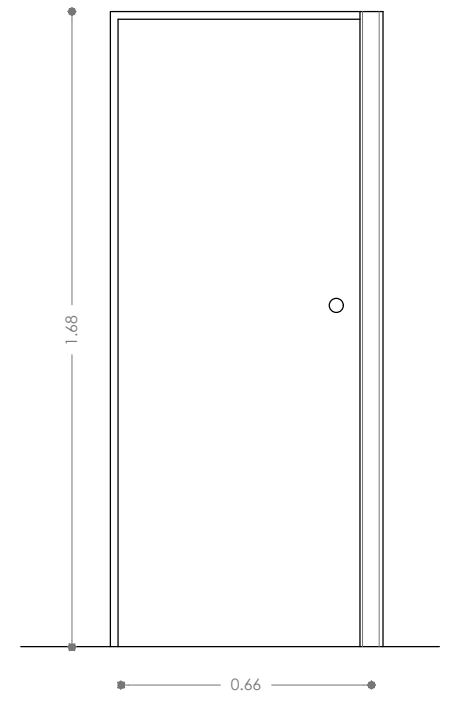
Secció horitzontal barana
esc 1.20



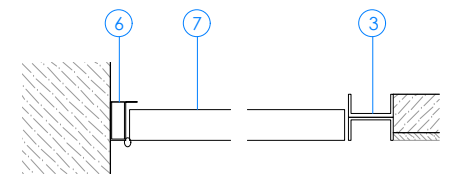
Alçat porta jardí
esc 1.20



Secció horitzontal porta jardí
esc 1.20



Alçat porta CGP
esc 1.20

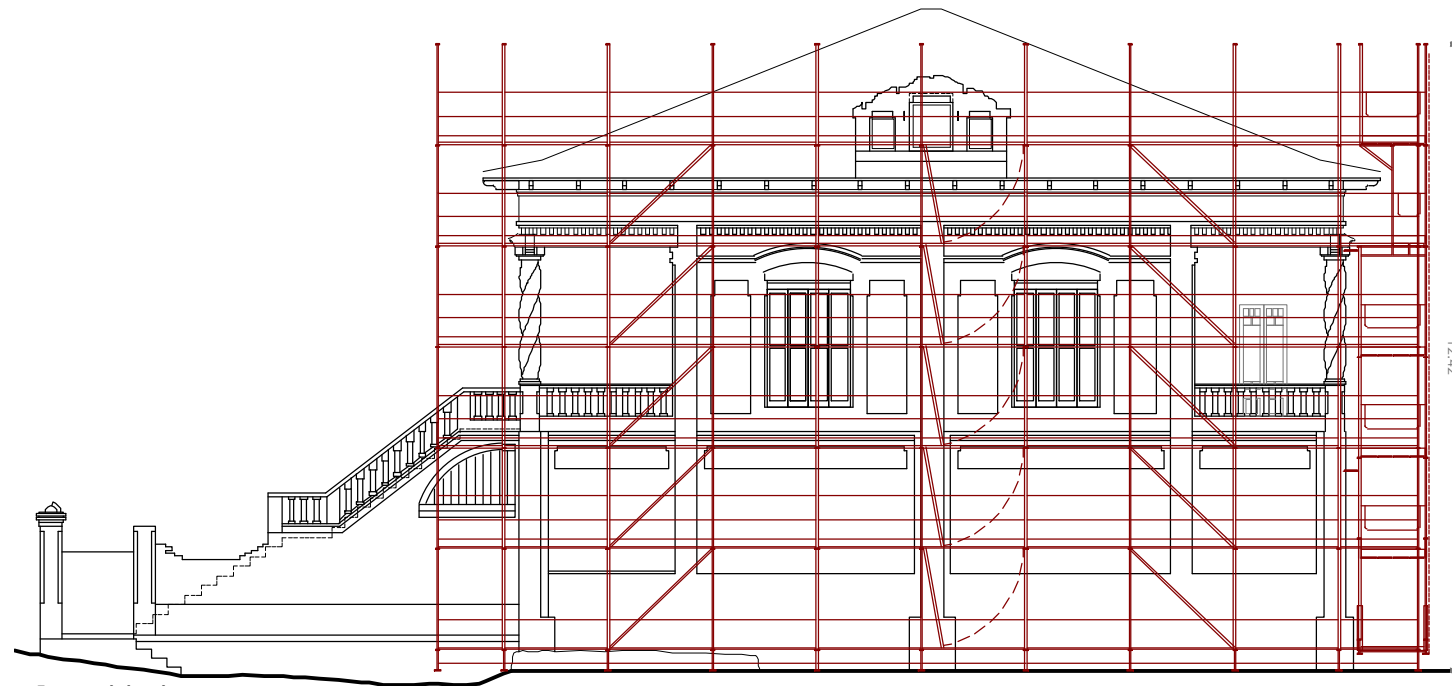


Secció horitzontal porta CGP
esc 1.20

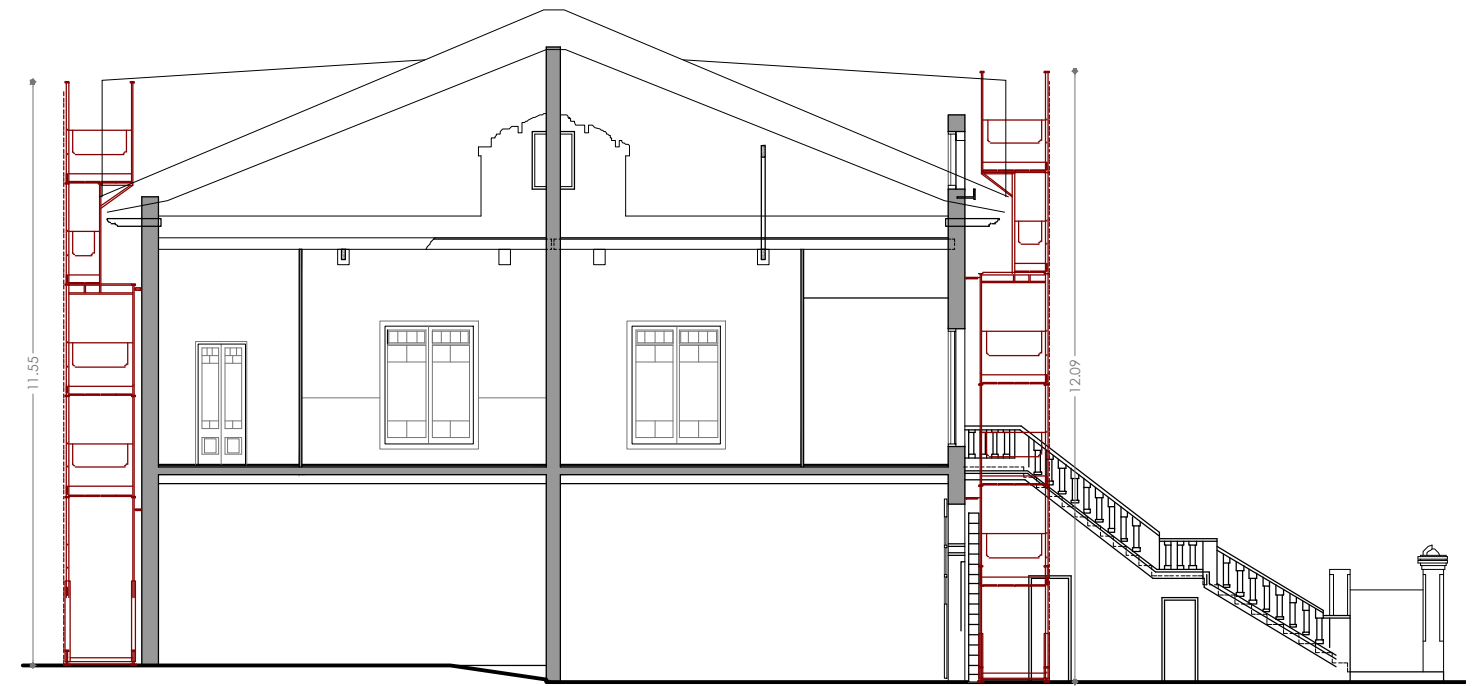
DADES DE LA BASTIDA A INSTAL·LAR

Tipus: Bastida de treball
Sistema: Tubular (Europeu)
Classe: Tipus 4

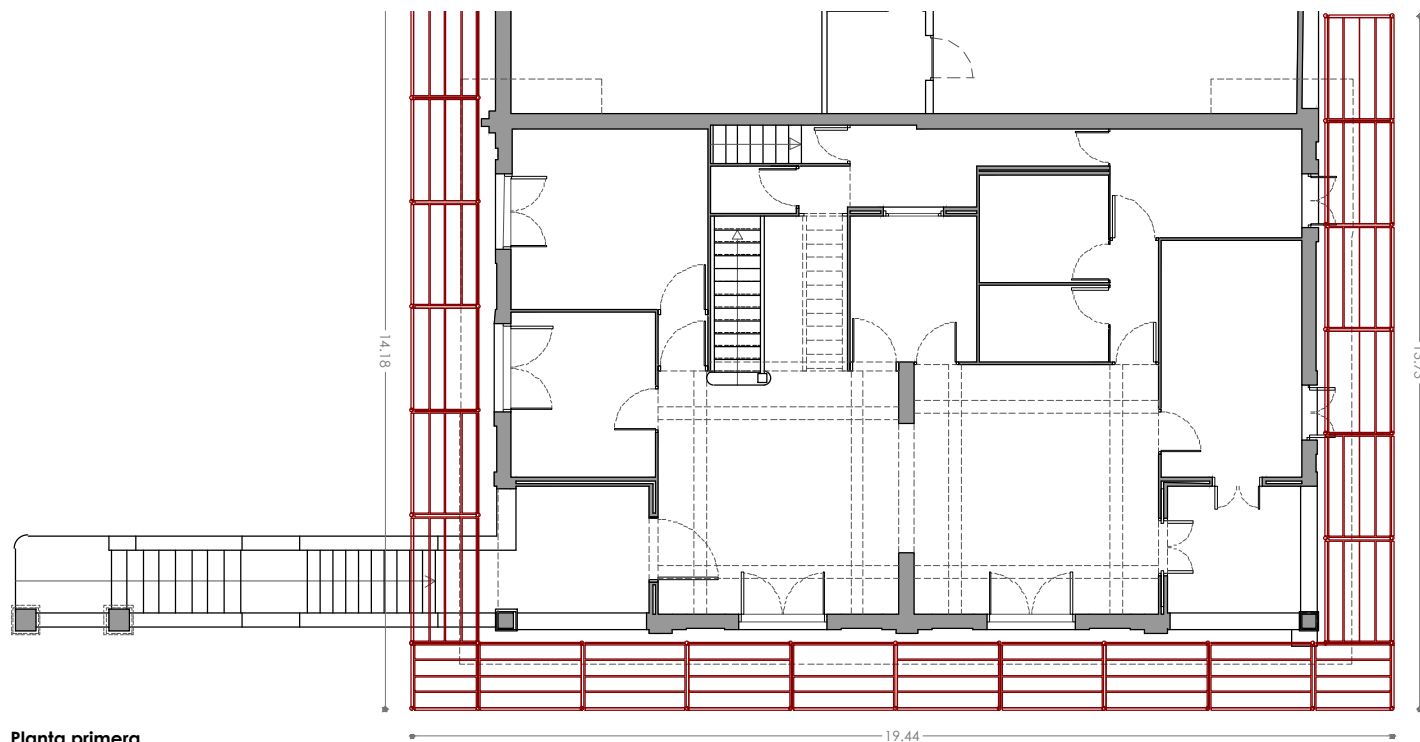
Càrrega màxima: 300 kg/m²/plataforma



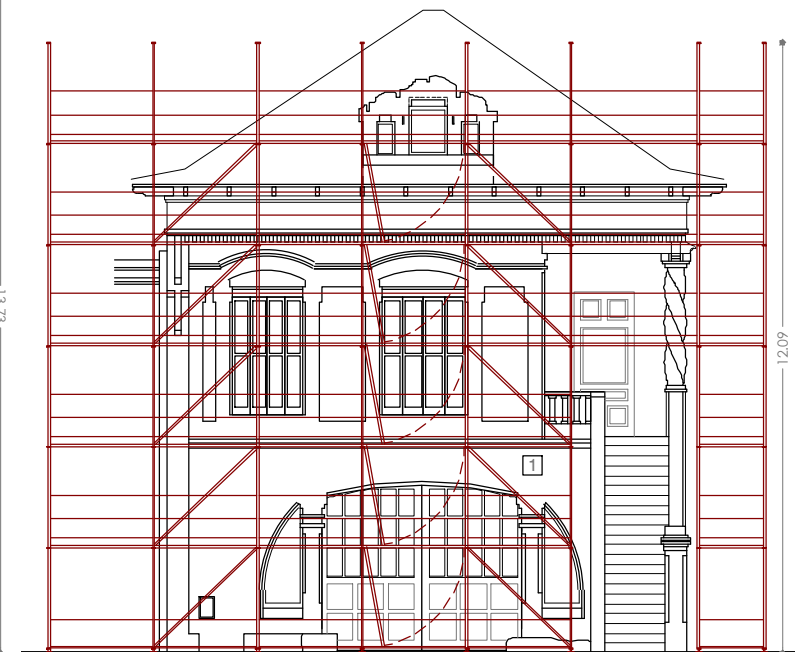
Façana lateral
esc 1.150



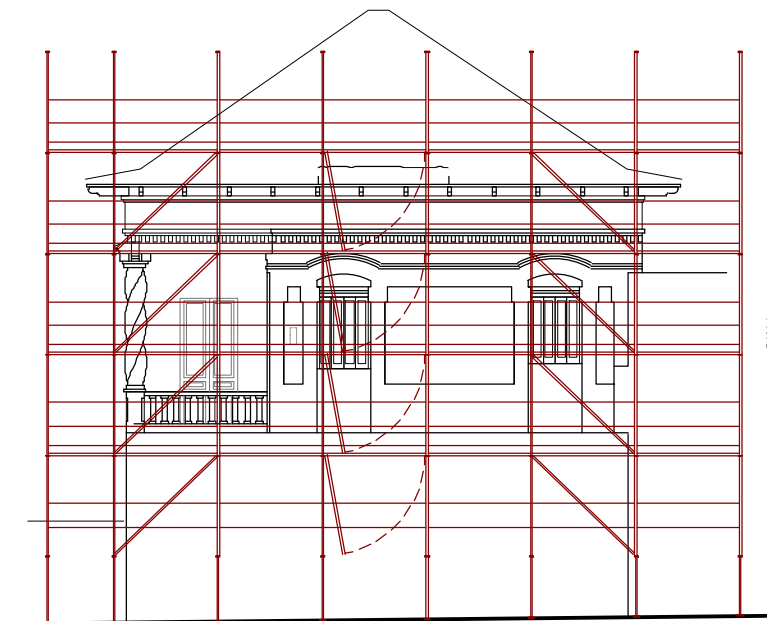
Secció longitudinal
esc 1.150



Planta primera
esc 1.150



Façana principal
esc 1.150



Façana posterior
esc 1.150

F1

QUADRE DE FUSTERIES

IDENTIFICACIÓ

CLASSIFICACIÓ GENÈRICA	Fusteria
NOM DE L'OBJECTE	Porta corredissa - F1
QUANTITAT	1

DESCRIPCIÓ

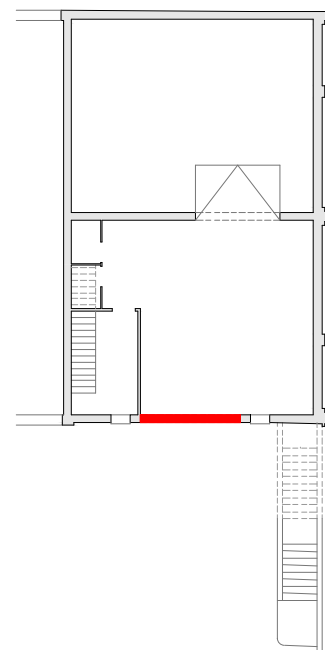
Porta corredissa de dues fulles de fusta amb guia superior metàl·lica i dues rodes metàl·liques per cada fulla ancorades a bastiment amb pletina metàl·lica. Disposa de tancament vidriat a partir de 1 m. d'alçada format peces de 0.30 x 0.54 cm agafades mitjançant llistons de fusta. L'envidrat de la filada superior ajusta la seva forma per aconseguir imitar l'arc de volta ceràmica que delimita la obertura. Tot el conjunt es troba protegit enfront la humitat mitjançant pintura. Disposa de reixa metàl·lica de protecció en la cara interior format per perfils tubulars.

IDENTIFICACIÓ

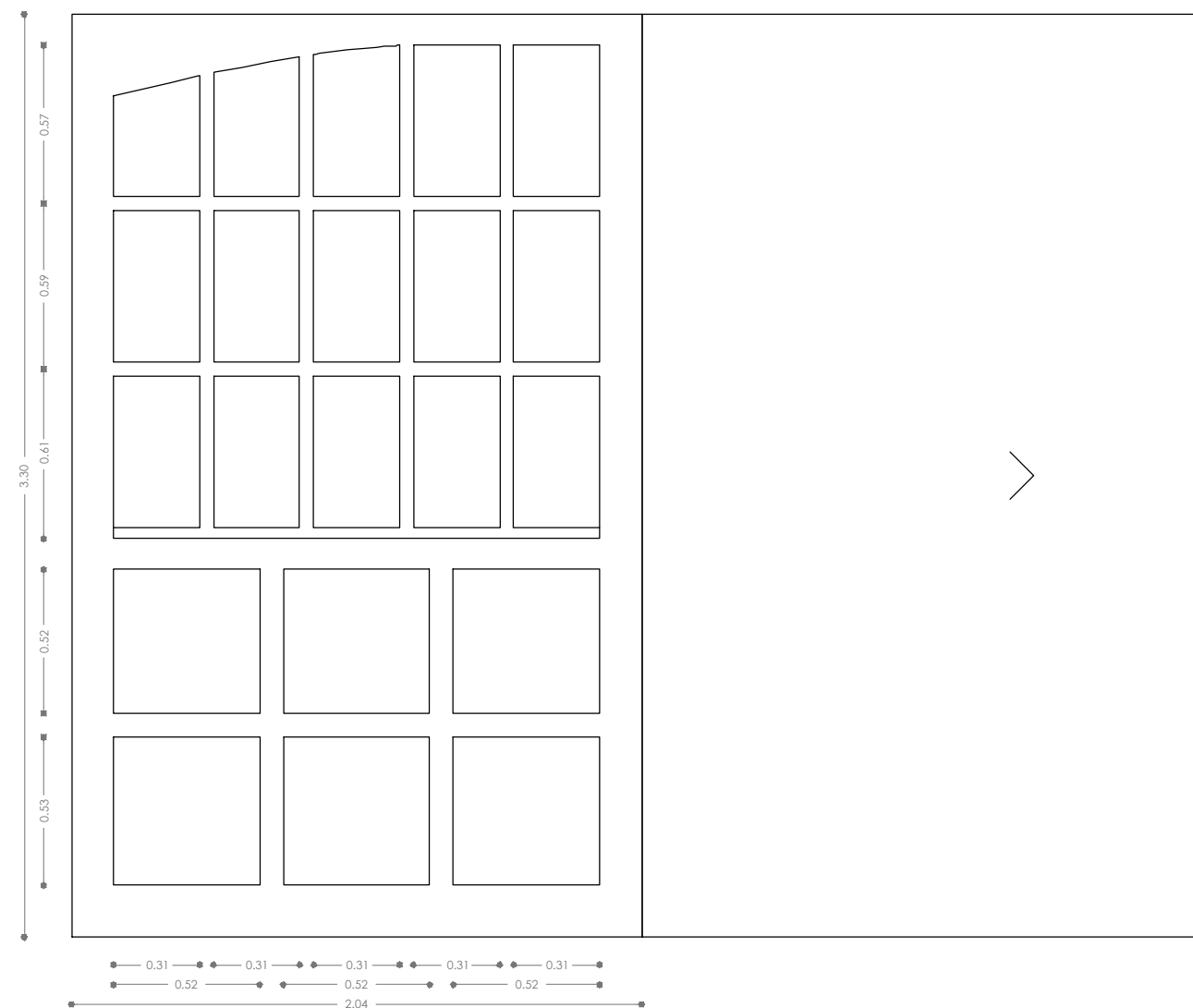
MATERIAL	Fusta i vidre
MIDES	4.08 x 3.30 cm
TÈCNICA	----
ESTAT DE CONSERVACIÓ	Pintura en mal estat. Envidraments trencats
LOCALITZACIÓ	Planta baixa. Façana principal.
OBSERVACIONS	

Porta corredera de dues fulles de fusta amb vidreres en la part superior.

LOCALITZACIÓ



DOCUMENTACIÓ GRÀFICA



DOCUMENTACIÓ GRÀFICA



F2

QUADRE DE FUSTERIES

IDENTIFICACIÓ

CLASSIFICACIÓ GENÈRICA	Fusteria
NOM DE L'OBJECTE	Finestra batent- F2
QUANTITAT	2

DESCRIPCIÓ

Finestra de fusta de dues fulles batents amb envidrament simple i travessers superiors i inferior formant plafons, amb ferratges i frontisses metàl·lics.

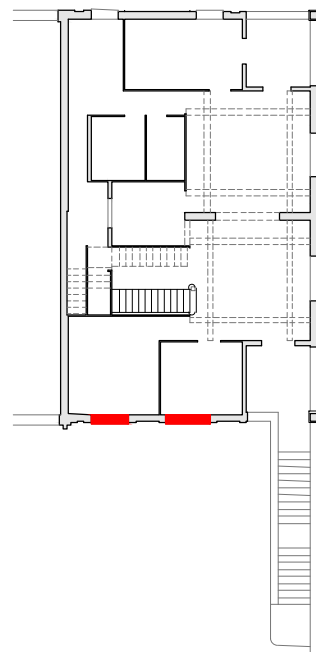
Disposa en la part interior de porticó de fusta opac ancorat a bastiment de finestra mitjançant frontisses metàl·liques i en la part exterior de tancament de fusta tipus "menorquina" amb bastiment de fusta i lamelles horitzontals mòbils.

Es troba tot el conjunt protegit mitjançant pintura.

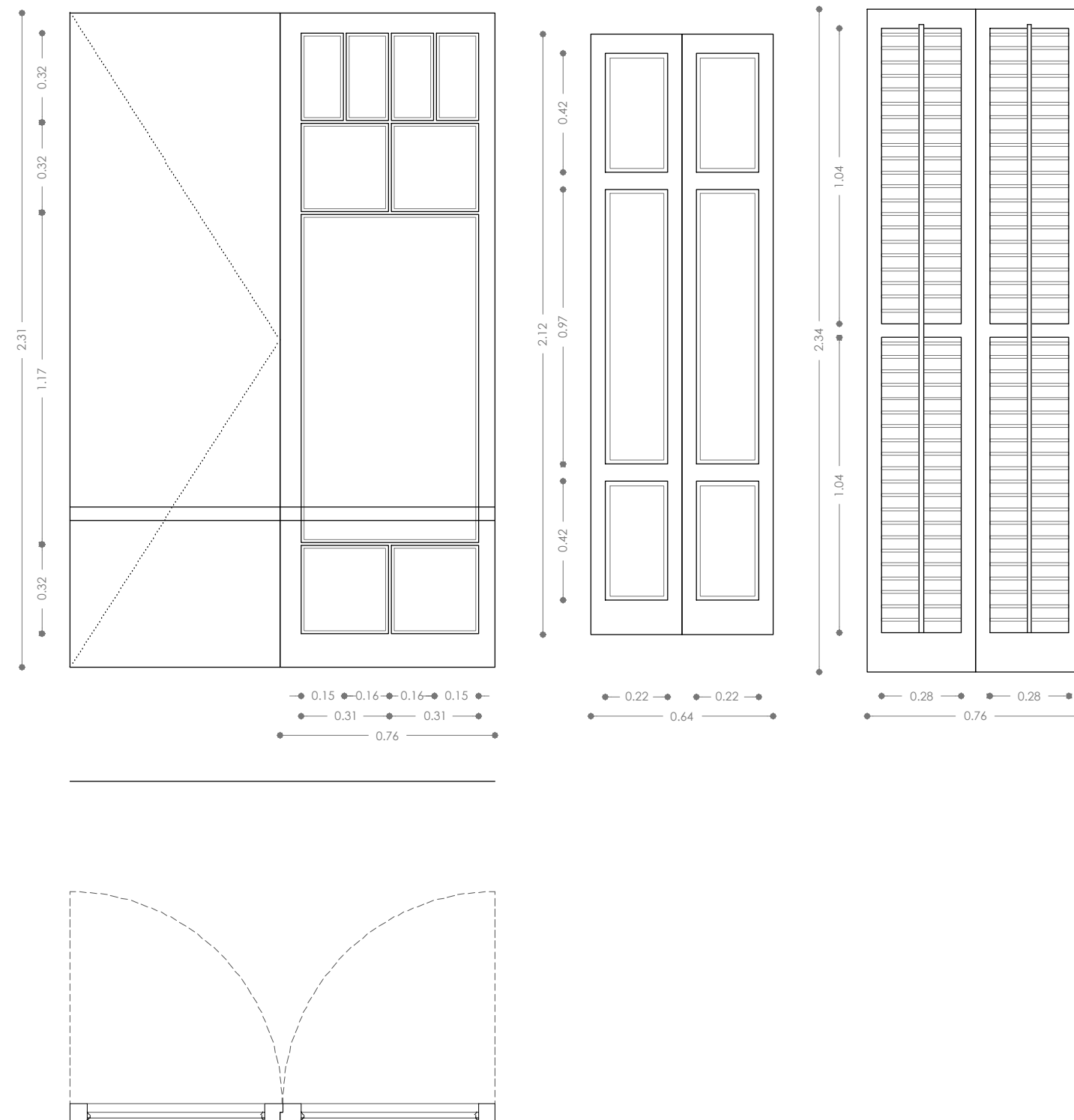
IDENTIFICACIÓ

MATERIAL	Fusta i vidre
MIDES	1.76 x 2.31 m
TÈCNICA	----
ESTAT DE CONSERVACIÓ	Pintura en mal estat. Envidraments trencats.
LOCALITZACIÓ	Planta primera. Façana accés.
OBSERVACIONS	

LOCALITZACIÓ



DOCUMENTACIÓ GRÀFICA



DOCUMENTACIÓ GRÀFICA



F3

QUADRE DE FUSTERIES

IDENTIFICACIÓ

CLASSIFICACIÓ GENÈRICA	Fusteria
NOM DE L'OBJECTE	Finestra batent- F4
QUANTITAT	2

DESCRIPCIÓ

Finestra de fusta de dues fulles batents amb envidrament simple i travessers superiors i inferior formant plafons i ferratges i frontisses metàl·lics. Els envidraments dels plafons superior i inferior estan realitzats amb la tècnica de vitrall emplomat.

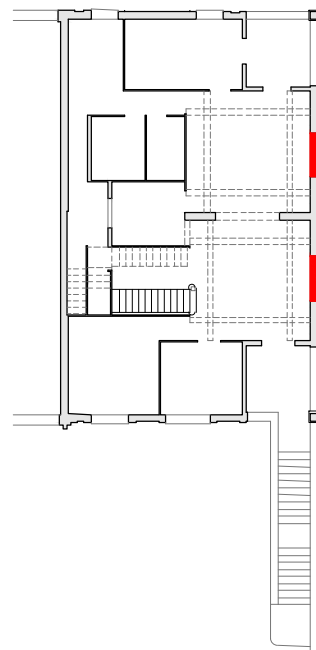
Disposa en la part exterior de tancament de fusta tipus "menorquina" amb bastiment de fusta i lamel·les horitzontals mòbils.

Es troba tot el conjunt protegit mitjançant pintura.

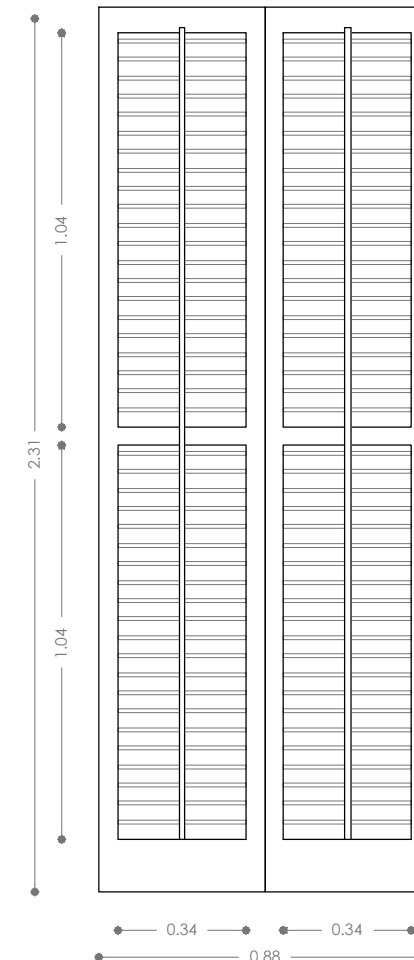
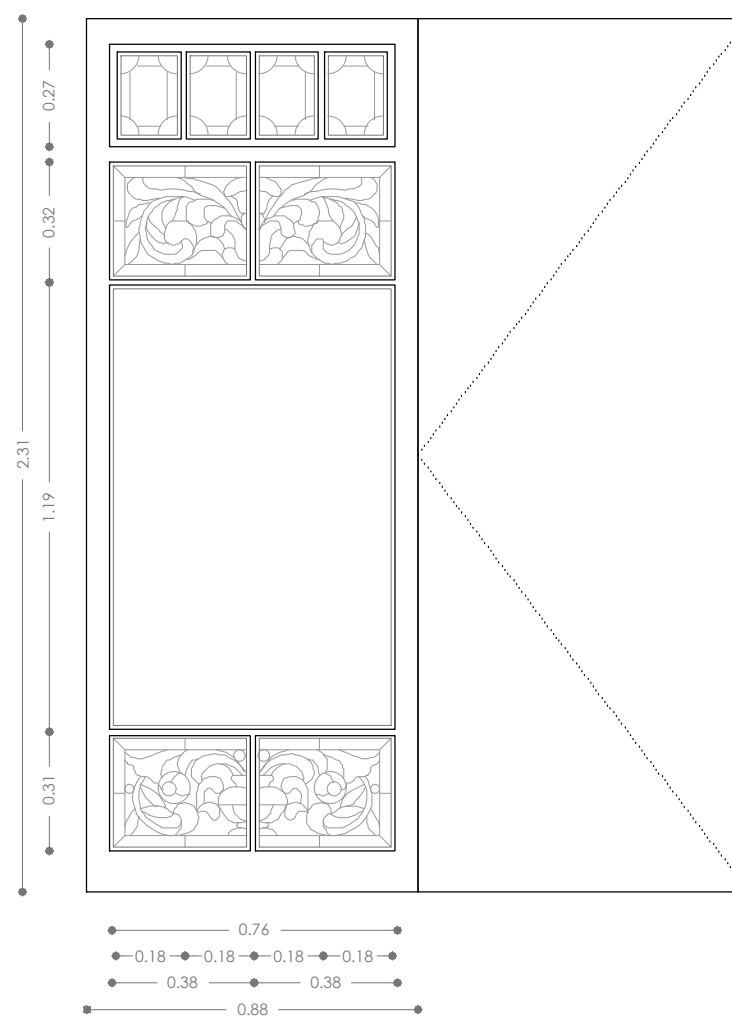
IDENTIFICACIÓ

MATERIAL	Fusta i vidre
MIDES	1.76 x 2.31 cm
TÈCNICA	Vidre emplomat
ESTAT DE CONSERVACIÓ	Pintura en mal estat. Envidraments trencats
LOCALITZACIÓ	Planta primera. Façana lateral.
OBSERVACIONS	

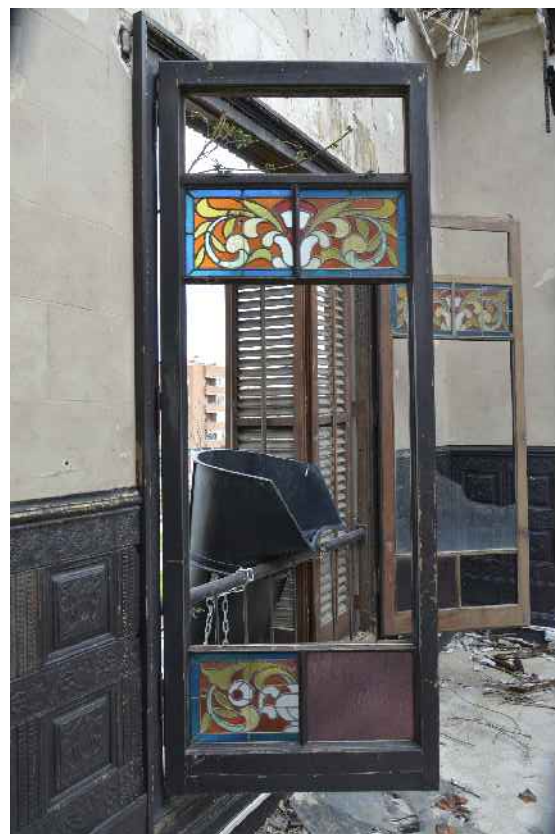
LOCALITZACIÓ



DOCUMENTACIÓ GRÀFICA



DOCUMENTACIÓ GRÀFICA



F4

QUADRE DE FUSTERIES

IDENTIFICACIÓ

CLASSIFICACIÓ GENÈRICA	Fusteria
NOM DE L'OBJECTE	Porta corredissa- F4
QUANTITAT	1

DESCRIPCIÓ

Porta corredissa de fusta de dues fulles amb envidrament simple i travessers superior formant plafons, amb ferratges i frontisses metàl·lics. Els envidraments dels plafons superior estan realitzats amb la tècnica de vitrall emplomat.

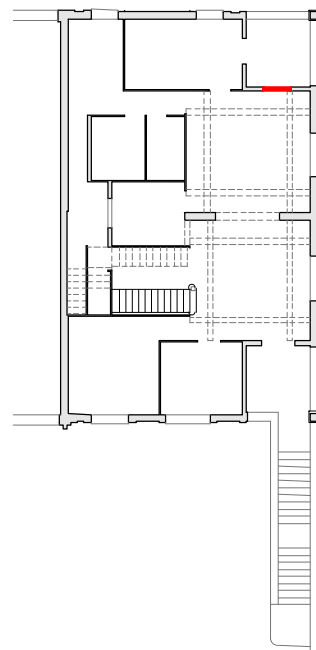
Disposa en la part exterior de porticons batents de fusta plafonada.

Es troba tot el conjunt protegit mitjançant pintura.

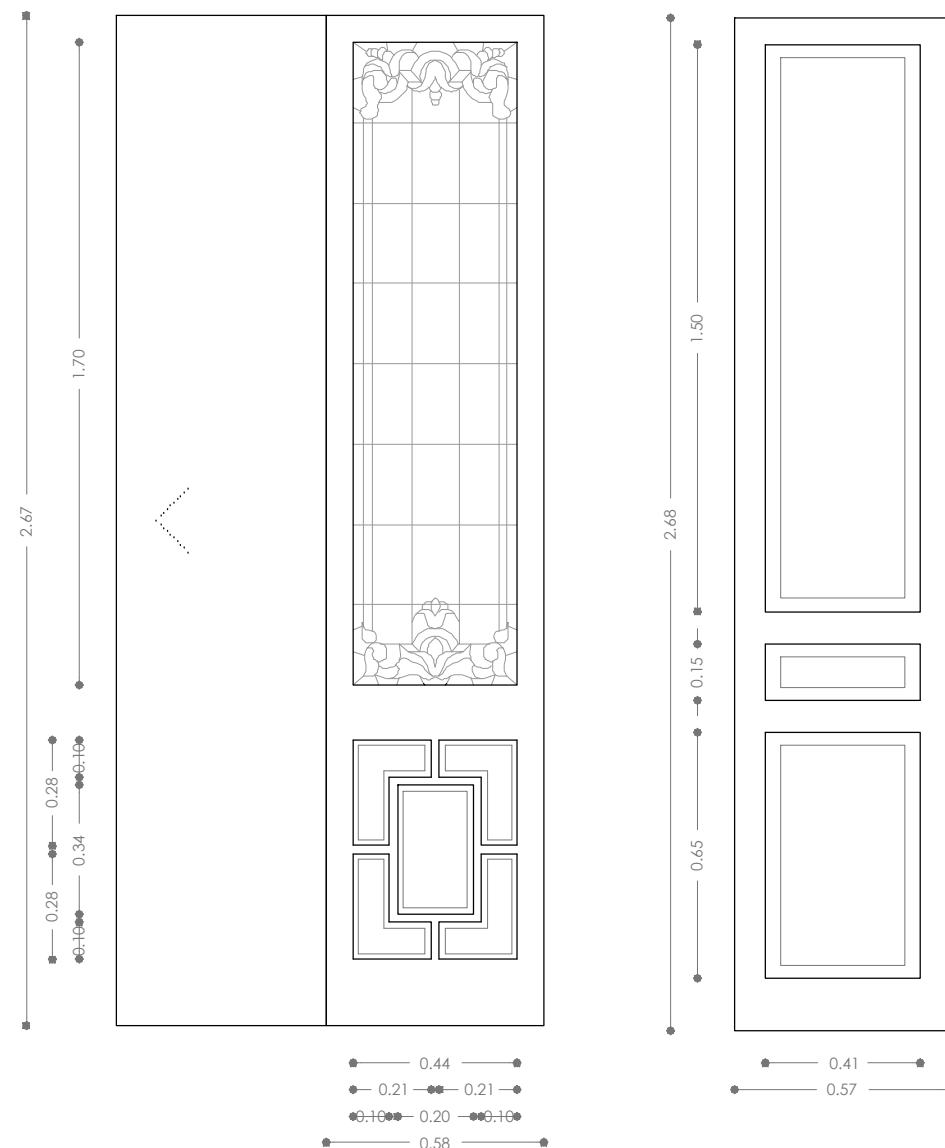
IDENTIFICACIÓ

MATERIAL	Fusta i vidre
MIDES	1.13 x 2.70 cm
TÈCNICA	----
ESTAT DE CONSERVACIÓ	Pintura en mal estat. Envidraments trencats
LOCALITZACIÓ	Planta primera. Sortida terrassa - façana posterior
OBSERVACIONS	

LOCALITZACIÓ



DOCUMENTACIÓ GRÀFICA



DOCUMENTACIÓ GRÀFICA



F5

QUADRE DE FUSTERIES

IDENTIFICACIÓ

CLASSIFICACIÓ GENÈRICA	Fusteria
NOM DE L'OBJECTE	Porta batent- F5
QUANTITAT	1

DESCRIPCIÓ

Porta de fusta tipus anglés de dues fulles batents amb envidrament simple superior i plafonat de fusta en la zona inferior, amb ferratges i frontisses metàl·lics.

Es troba tot el conjunt protegit mitjançant pintura.

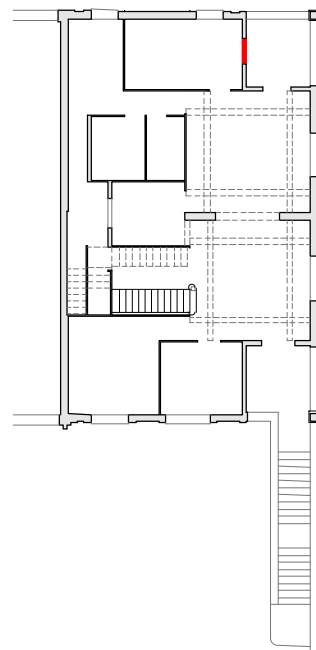
IDENTIFICACIÓ

MATERIAL	Fusta i vidre
MIDES	0.90 x 2.40 cm
TÈCNICA	----
ESTAT DE CONSERVACIÓ	Pintura en mal estat. Envidraments trencats
LOCALITZACIÓ	Planta primera. Sortida terrassa - façana lateral

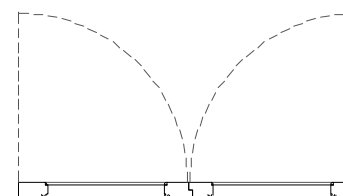
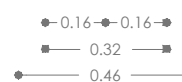
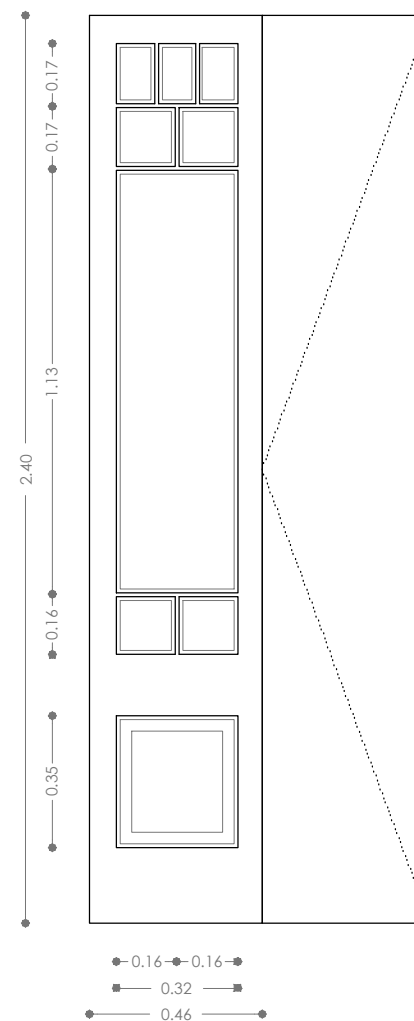
OBSERVACIONS

Disposa d'envidrament afegit no original en la cara exterior.

LOCALITZACIÓ



DOCUMENTACIÓ GRÀFICA



DOCUMENTACIÓ GRÀFICA



F6

QUADRE DE FUSTERIES

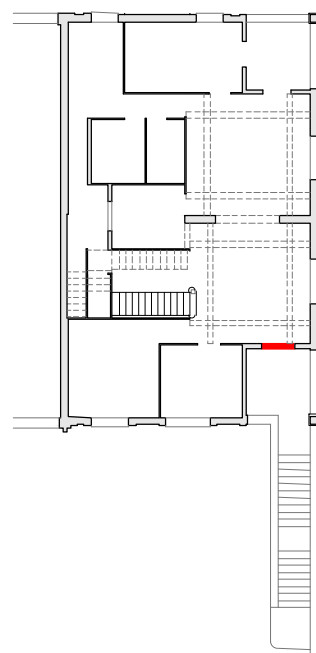
IDENTIFICACIÓ

CLASSIFICACIÓ GENÈRICA	Fusteria
NOM DE L'OBJECTE	Porta batent exterior - F7
QUANTITAT	2
DESCRIPCIÓ	Porta de fusta batent de 1 fulla plafonada amb frontisses i ferratges metàl·lics. Es troba tot el conjunt protegit mitjançant pintura.

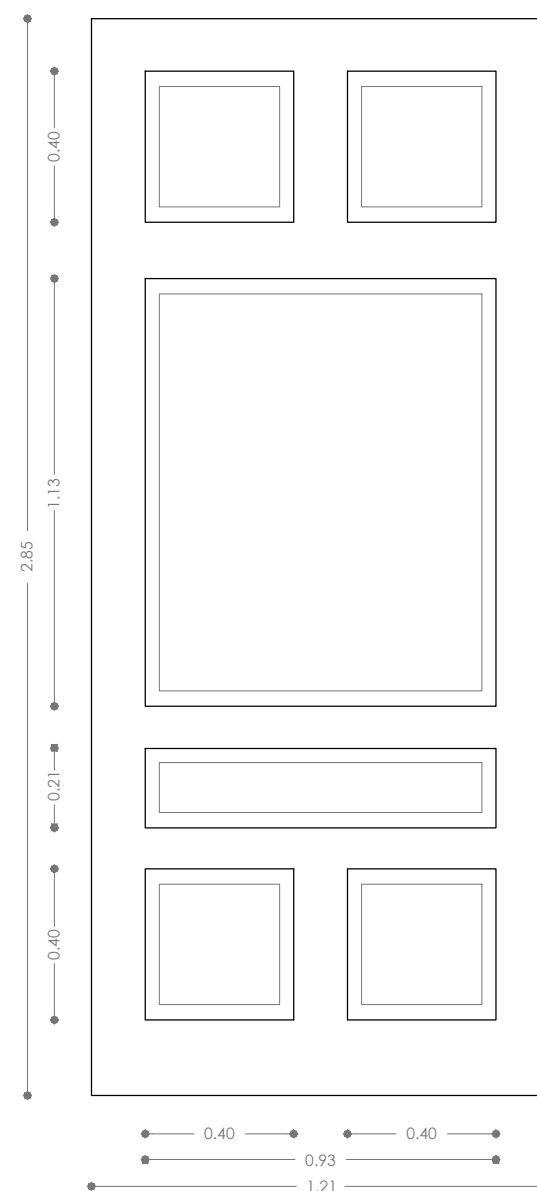
IDENTIFICACIÓ

MATERIAL	Fusta i vidre
MIDES	1.20 x 2.85 cm
TÈCNICA	----
ESTAT DE CONSERVACIÓ	Molt mal estat de fusteries. Pintura en mal estat.
LOCALITZACIÓ	Planta primera. Façana accés.
OBSERVACIONS	Disposa de plafonats afegits amb estructura de metàl·lica soldada.

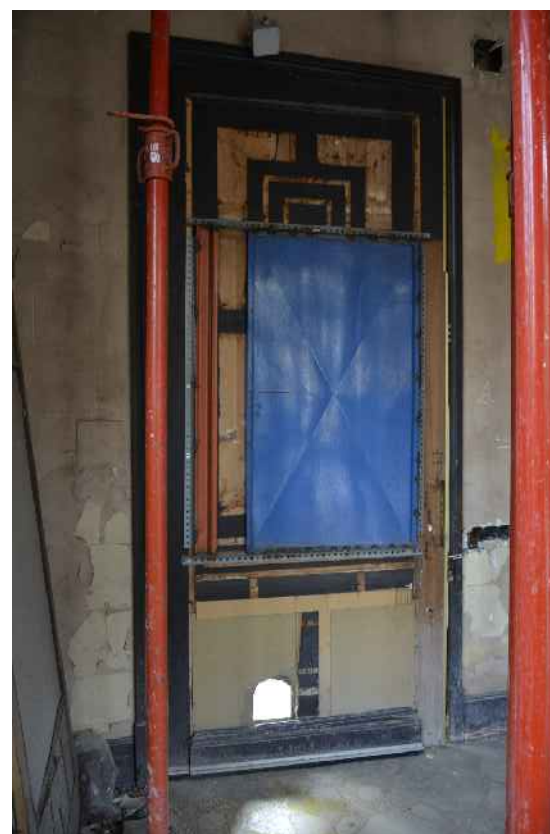
LOCALITZACIÓ



DOCUMENTACIÓ GRÀFICA



DOCUMENTACIÓ GRÀFICA



F7

QUADRE DE FUSTERIES

IDENTIFICACIÓ

CLASSIFICACIÓ GENÈRICA	Fusteria
NOM DE L'OBJECTE	Conjunt de porta de pas - F9
QUANTITAT	1

DESCRIPCIÓ

Finestra de fusta de dues fulles batents amb envidrament simple i travessers superiors i inferior formant plafons, amb ferratges i frontisses metàl·lics.

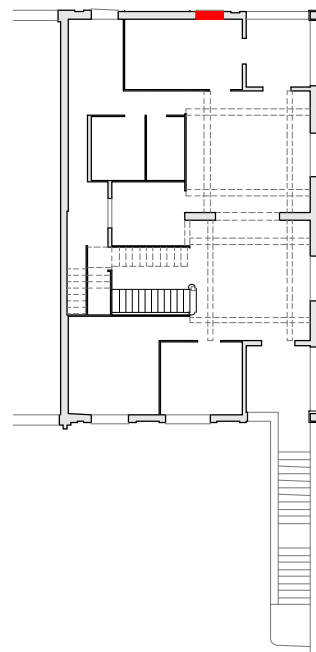
Disposa en la part exterior de tancament de fusta tipus "menorquina" amb bastiment de fusta i lamelles horitzontals mòbils.

Es troba tot el conjunt protegit mitjançant pintura.

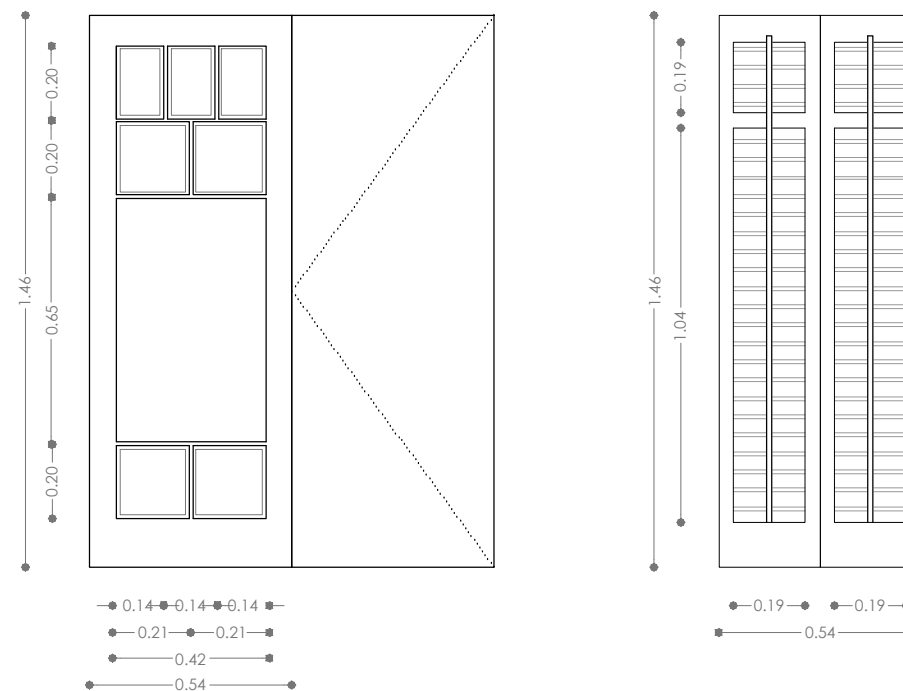
IDENTIFICACIÓ

MATERIAL	Fusta i vidre
MIDES	Finestra = 0.54 x 1.46 cm Persiana = 0.54 x 1.46 cm
TÈCNICA	----
ESTAT DE CONSERVACIÓ	Pintura en mal estat. Envidraments trencats.
LOCALITZACIÓ	Planta primera. Façana posterior.
OBSERVACIONS	

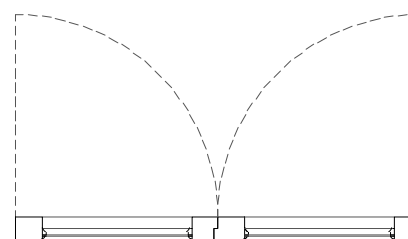
LOCALITZACIÓ



DOCUMENTACIÓ GRÀFICA



DOCUMENTACIÓ GRÀFICA



F8

QUADRE DE FUSTERIES

IDENTIFICACIÓ

CLASSIFICACIÓ GENÈRICA	Fusteria
NOM DE L'OBJECTE	Conjunt de porta de pas - F10
QUANTITAT	1

DESCRIPCIÓ

Finestra de fusta de dues fulles batents amb envidrament simple i travessers superiors i inferior formant plafons, amb ferratges i frontisses metàl·lics.

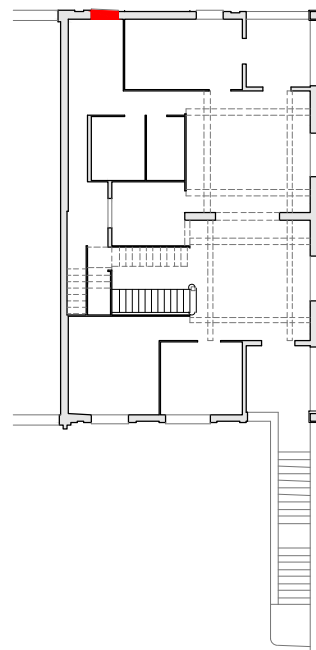
Disposa en la part exterior de tancament de fusta tipus "menorquina" amb bastiment de fusta i lamelles horitzontals mòbils.

Es troba tot el conjunt protegit mitjançant pintura.

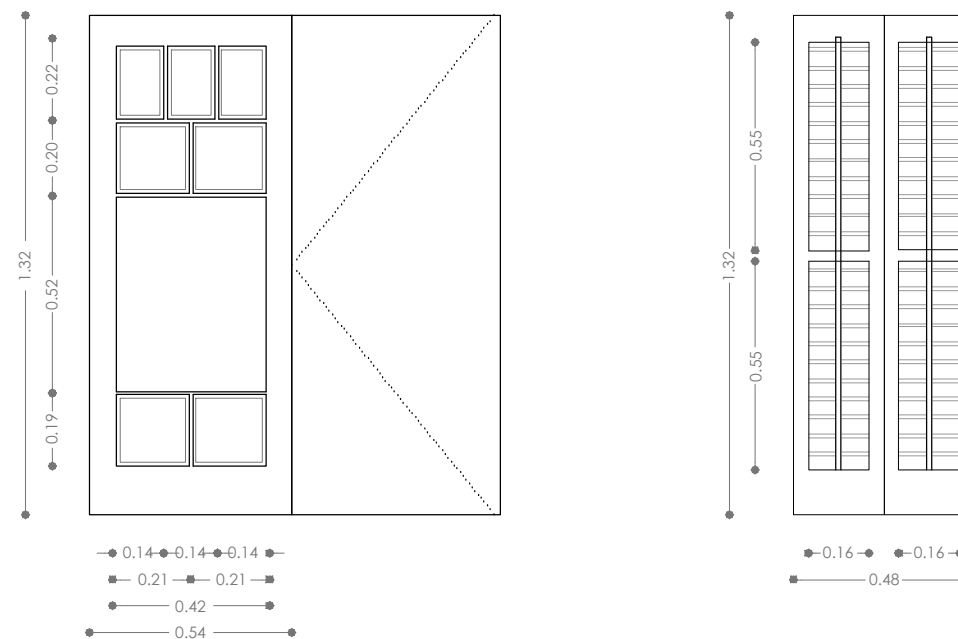
IDENTIFICACIÓ

MATERIAL	Fusta i vidre
MIDES	Finestra = 0.54 x 1.32 cm Persiana = 0.48 x 1.32 cm
TÈCNICA	----
ESTAT DE CONSERVACIÓ	Pintura en mal estat. Envidraments trencats.
LOCALITZACIÓ	Planta primera. Façana posterior.
OBSERVACIONS	

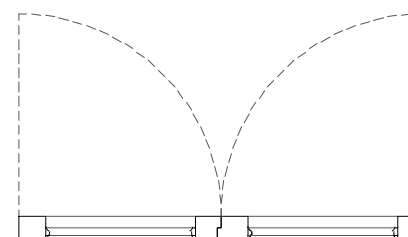
LOCALITZACIÓ

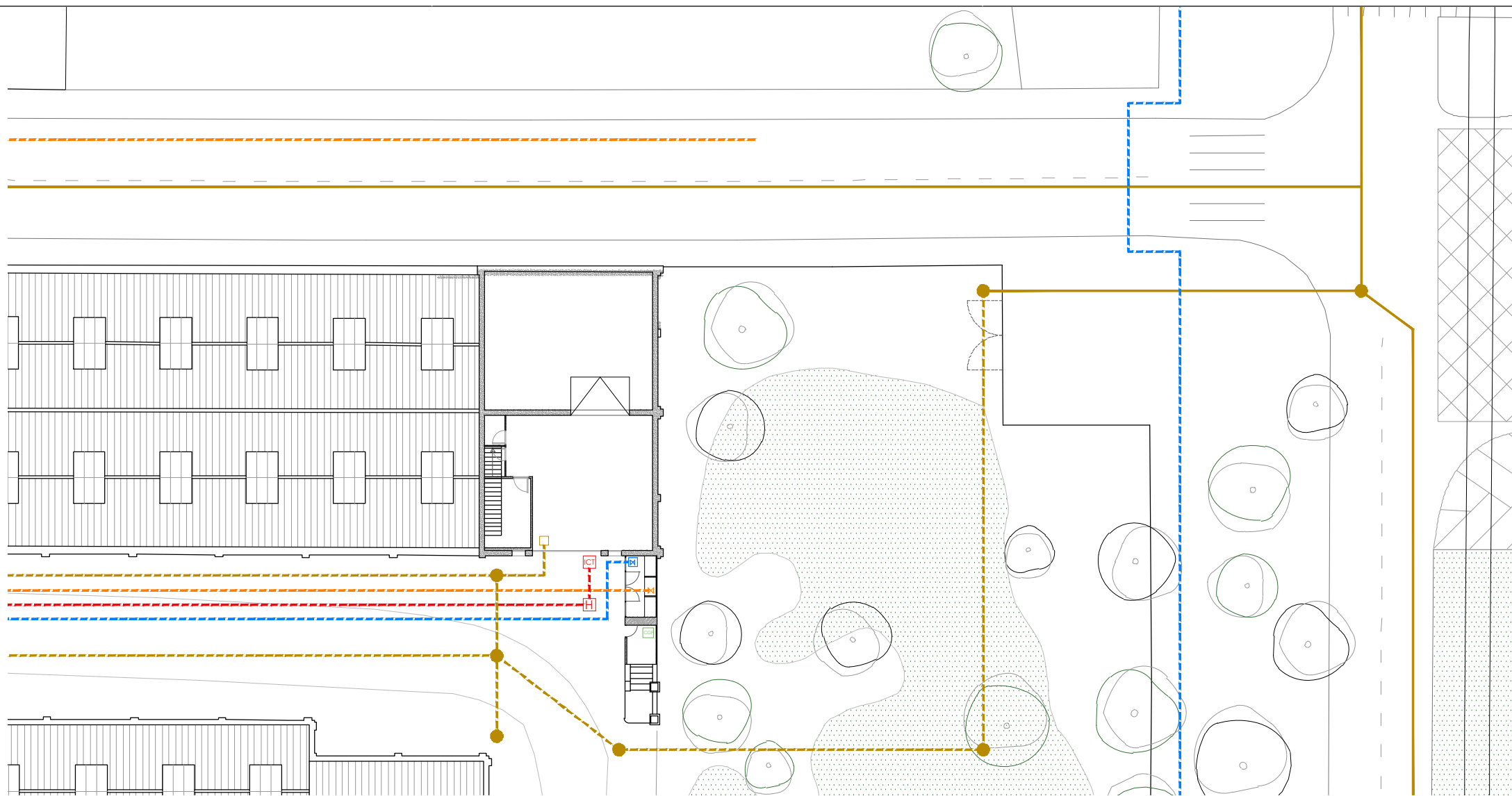


DOCUMENTACIÓ GRÀFICA

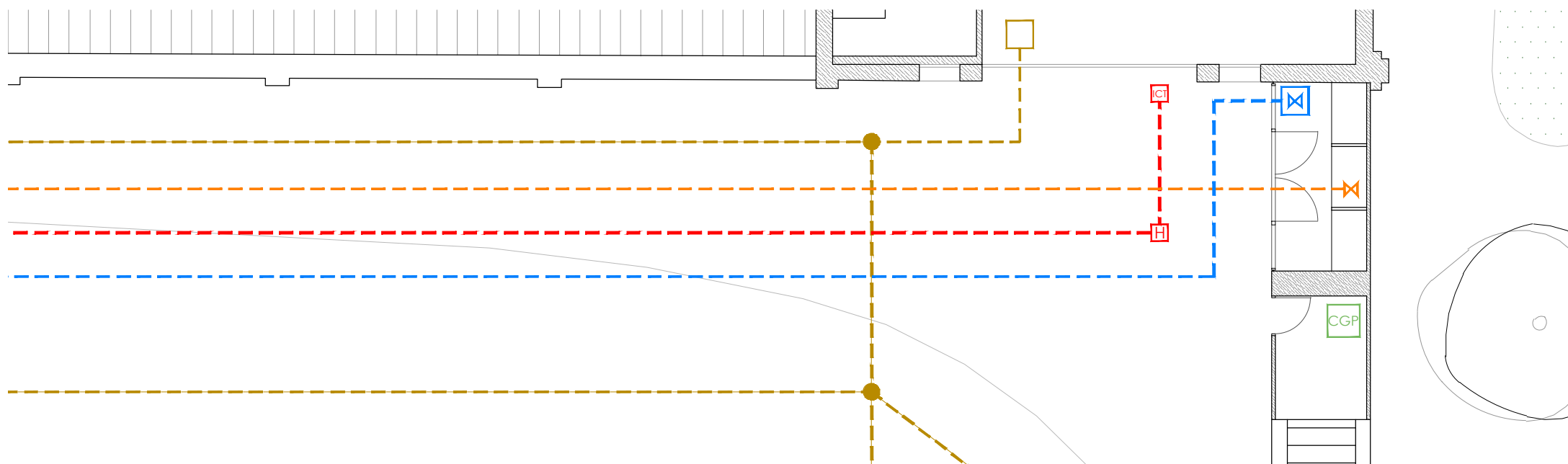


DOCUMENTACIÓ GRÀFICA





Planta instal·lacions existents
esc 1.500



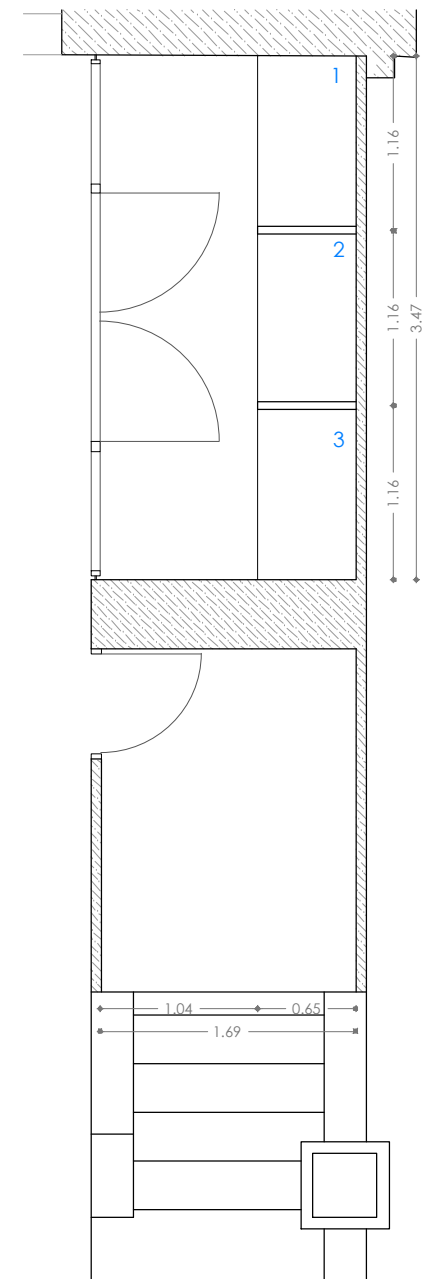
Planta connexió instal·lacions
esc 1.100

LLEGENDA INSTAL·LACIONS PROJECTE URBANITZACIÓ

- INSTAL·LACIÓ AIGUA (PROJECTE URBANITZACIÓ)
- INSTAL·LACIÓ GAS (PROJECTE URBANITZACIÓ)
- INSTAL·LACIÓ TELEFÒNICA (PROJECTE URBANITZACIÓ)
- INSTAL·LACIÓ SANEJAMENT (PROJECTE URBANITZACIÓ)
- POU (PROJECTE URBANITZACIÓ)
- ⊠ PREVISIÓ SITUACIÓ ARQUETA TIPUS H
- ⊠ PREVISIÓ SITUACIÓ ARQUETA TIPUS ICT
- ⊠ PERICÓ SIFÒNIC
- ⊠ CGP - CAIXA GENERAL DE PROTECCIÓ
- ⊠ PERICÓ AIGUA
- ⊠ CLAU DE PAS AIGUA
- ⊠ CLAU DE PAS GAS

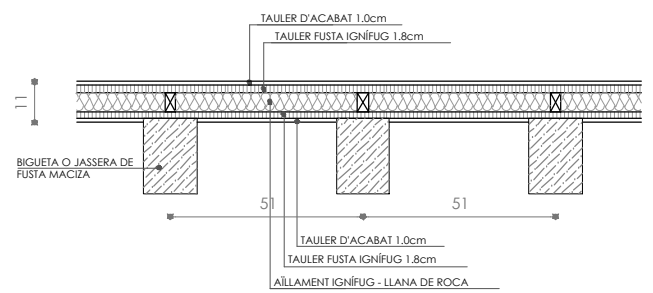
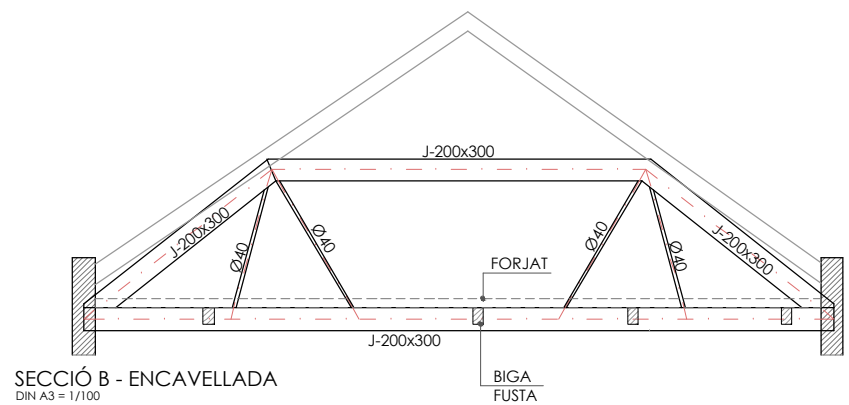
CAMBRES INSTAL·LACIONS

1. ARMARI AIGUA
2. ARMARI GAS
3. ARMARI ELECTRICITAT

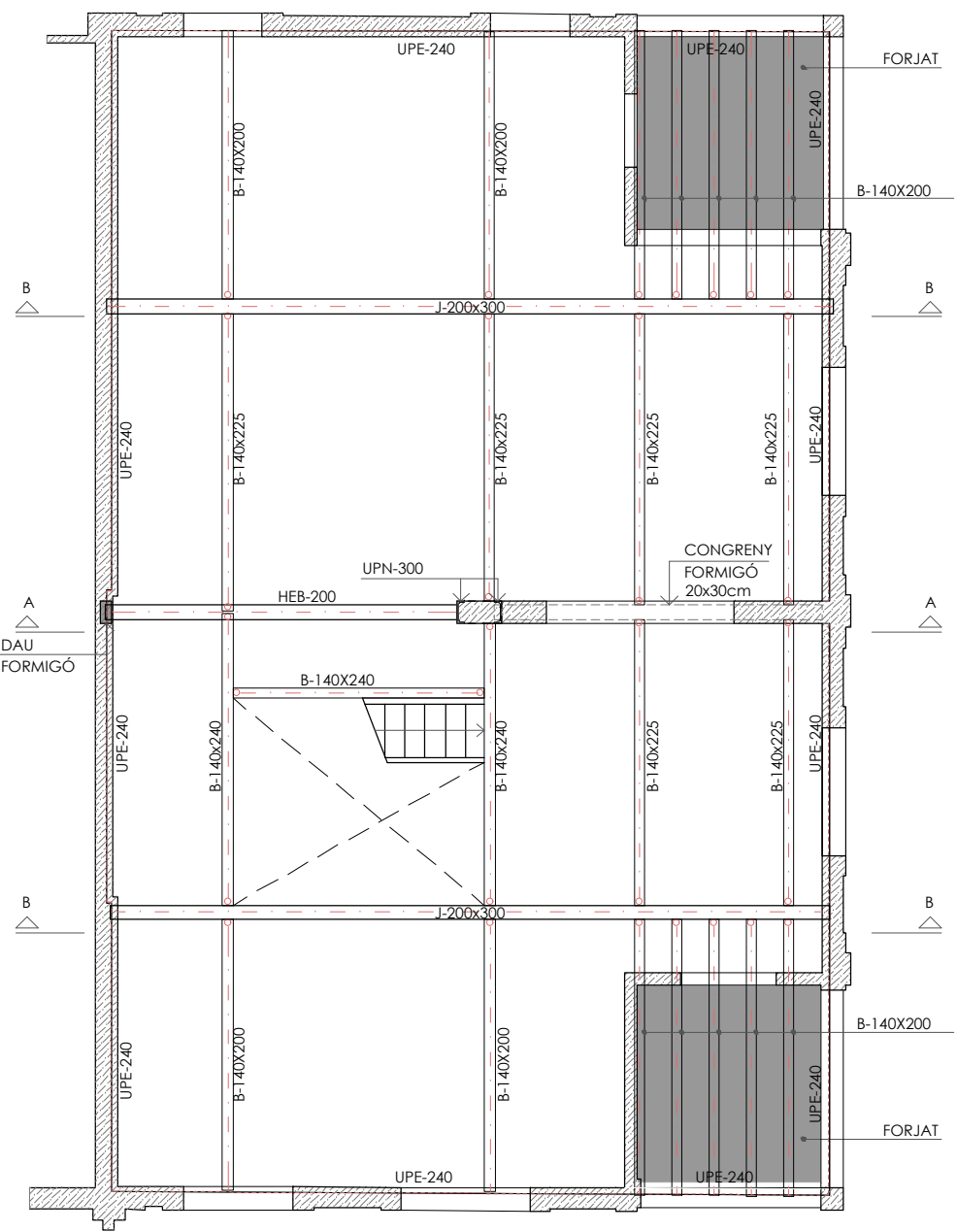


Planta detall cambra instal·lacions
esc 1.50





DETALL FORJAT PLANTA ALTELL (NO PREVIST EN PROJECTE)
DIN A3 = 1/20



FORJAT PLANTA ALTELL
DIN A3 = 1/100

ESTRUCTURA DE FUSTA MACIZA (DB SE-M)			
● FUSTA MACIZA TIPUS: C24 - RESISTÈNCIA A FLEXIÓ 24 N/mm ²			
PROPIETATS RESISTENTS (N/mm ²)		C24	
FLEXIÓ (fm,k)		24	
TRACIÓ PARALLELA (ft,0,k)		14	
TRACIÓ PERPENDICULAR (ft,90,k)		0,4	
COMPRESSIÓ PARALLELA (fc,0,k)		22	
COMPRESSIÓ PERPENDICULAR (fc,90,k)		2,5	
TALLANT (fv,k)		4,0	
PROPIETATS DE RIGIDESA (N/mm ²)			
MOD. DE ELAS. PARALLELA MITJA (E0,mig)		11000	
MOD. DE ELAS. PARALLELA (E0,05)		7400	
MOD. DE ELAS. PERP. (E90,mig)		370	
MOD. DE TALLANT MIG (Gmig)		690	
DENSITAT CARACTERÍSTICA (kg/m ³)		350	
DENSITAT (K)		350	
● CLASSE DE SERVEI: 1			
● Kmod -		CÀRREGA I DURADA PERMANENT = 0,60	
		CÀRREGA I DURADA MITJA = 0,80	
		CÀRREGA I DURADA INSTANTÀNEA = 1,10	
● COEFICIENT PARCIAL DE SEGURITAT DE LA FUSTA MACIZA : 1,30			
● DURABILITAT FUSTA - CLASSE D'ÚS 1 NIVEL DE PENETRACIÓ DE LA PROTECCIÓ TIPUS NP1 EN ELEMENTS INTERIORS			
● PROTECCIÓ ELEMENTS DE FIXACIÓ METAL·LICS: GALVANIZAT EN CALENT			

ESTRUCTURA DE FORMIGÓ ARMAT (EHE-08)								
ESPECIFICACIONS FORMIGÓ								
ELEMENT	TIPUS FORMIGÓ	TIPUS CIMENT	Fck	DOSIFICACIÓ MÀXIMA MÍNIMA	REL. A/C	T.M.A.	CONSISTÈN	
TOTS	HA-25/B/20/I	CEM I 42.5	25 N/mm ²	250 Kg/m ³	0,65	20 mm	TOVA	
ESPECIFICACIONS ARMADURES PASSIVES								
ELEMENT	TIPUS D'ARMADURA	DESIGNACIÓ	ACER	Fyk	MALLES ELECTROSOL			
TOTS	SOLDABLE, DUCTILITAT NORMAL	AP 500 S	B 500 S	500 N/mm ²	ME 500 S			
NIVELLS DE CONTROL I COEFICIENTS DE SEGURETAT								
ELEMENT	CONTROL FORMIGÓ	CONTROL EXECUCIÓ	COEFICIENTS PARCIALS DE SEGURETAT					
			MATERIALS		ACCIONS PERMANENTS		ACCIONS VARIABLES	
TOTS	ESTADÍSTIC	NORMAL	FORMIGÓ	ACER	FAVORABLE	DESFAV.	FAVORABLE	DESFAV.
			1,50	1,15	1,00	1,35	0,00	1,50

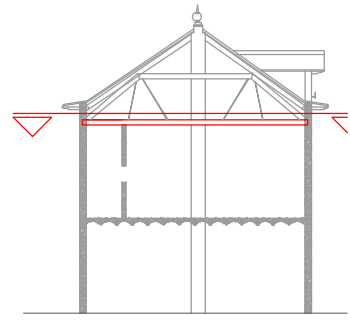
ESTRUCTURA D'ACER (DB SE-A)						
ELEMENT ESTRUCTURAL	ESPECIFICACIONS ACER		ESPECIFICACIONS SOLDADURES			
	TIPUS D'ACER	Fyk	SOLDADURES EN ANGLE: Gorja = 0,7xe, sent e l'espessor més petit de les peces SOLDADURES A TOPAR: Amb preparació de vores en bisell i penetració completa			
PERFIS LAMINATS I XAPES	S-275-JR	275 N/mm ²				
ELEMENT ESTRUCTURAL	COEFICIENTS DE SEGURETAT					
	COEFICIENTS PARCIALS DE SEGURETAT			ACCIONS VARIABLES		
TOTS ELS PERFIS	MATERIALS		ACCIONS PERMANENTS		ACCIONS VARIABLES	
	PLASTIFICACIÓ, VINCLAMENT	TRENCAMENT, UNIONS	FAVORABLE	DESFAVORABLE	FAVORABLE	DESFAVORABLE
	1,05	1,25	1,00	1,35	0,00	1,50

OBSERVACIONS

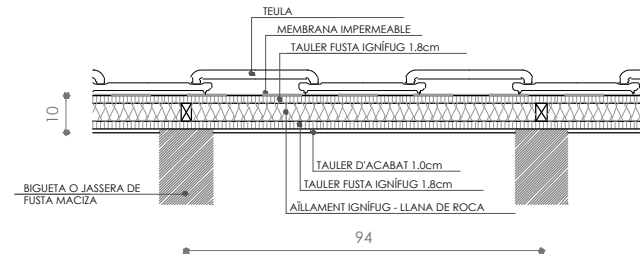
- Consultar tots els plànols de detalls de l'estructura.
- En aquest plànol només es donen mesures concretes d'elements estructurals. La resta de dades geomètriques (forats, cotes, pendents, etc.) es prendran dels plànols arquitectònics, de replanteig i de l'obra existent, essent responsabilitat de la D.F. determinar si és necessari recalculer les zones eventualment no coincidents.

ESTAT DE CÀRREGUES	
FORJAT PLANTA ALTELL	
CÀRREGUES PERMANENTS - FORJAT	50 kg/m ²
CÀRREGUES PERMANENTS - ENVANS	50 kg/m ²
SOBRECÀRREGA D'US - CATEGORIA C1 (DB SE-AE)	300 kg/m ²
TOTAL	400 kg/m ²

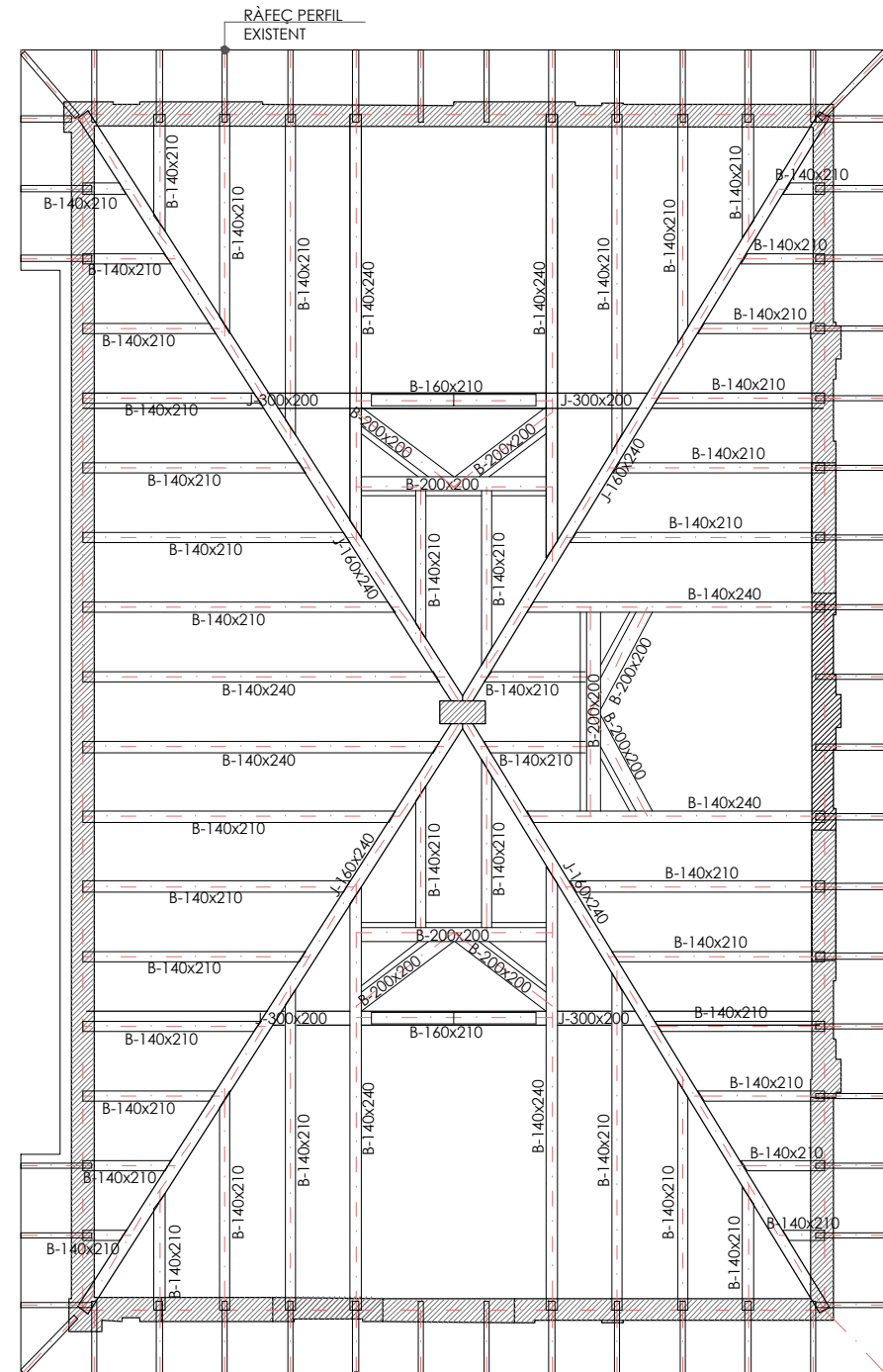
- S'HA CONSIDERAT PES PROPRI PERFILS DE FUSTA



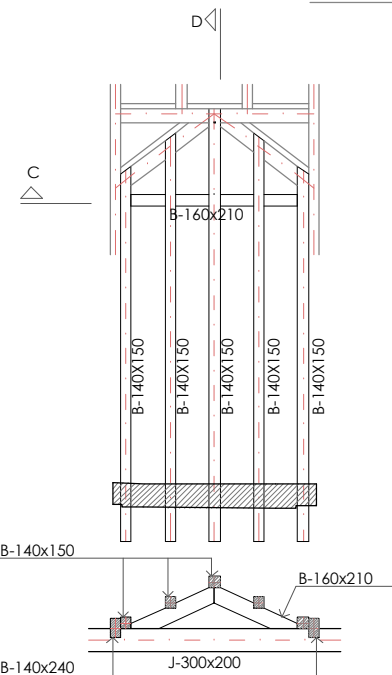
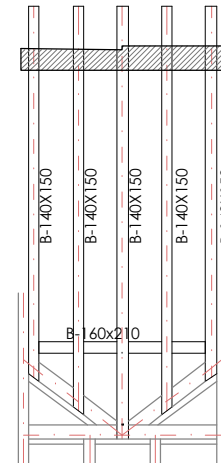
FORJAT PLANTA ALTELL



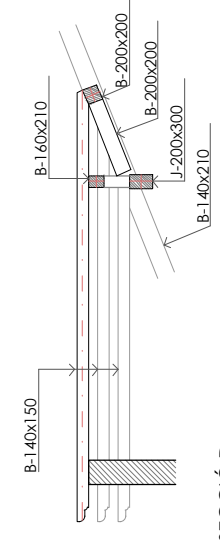
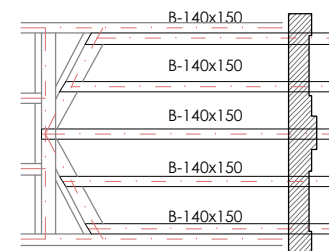
DETALL FORJAT PLANTA COBERTA
DIN A3 = 1/20



FORJAT PLANTA COBERTA
DIN A3 = 1/100



SECCIÓ C
DIN A3 = 1/100



SECCIÓ D
DIN A3 = 1/100

ESTRUCTURA DE FUSTA MACIZA (DB SE-M)

- FUSTA MACIZA TIPUS: C24 - RESISTÈNCIA A FLEXIÓ 24 N/mm²

PROPIETATS RESISTENTS (N/mm ²)	C24	24
FLEXIÓ (fm,k)		
TRACIÓ PARALLELA (ft,0,k)	14	
TRACIÓ PERPENDICULAR (ft,90,k)	0,4	
COMPRESSIÓ PARALLELA (fc,0,k)	22	
COMPRESSIÓ PERPENDICULAR (fc,90,k)	2,5	
TALLANT (fv,k)		4,0
PROPIETATS DE RIGIDESA (N/mm ²)		
MOD. DE ELAS. PARALLELA MITJA (E0,mig)	11000	
MOD. DE ELAS. PARALLELA (E0,05)	7400	
MOD. DE ELAS. PERP. (E90,mig)	370	
MOD. DE TALLANT MIG (Gmig)	690	
DENSITAT CARACTERÍSTICA (kg/m ³)		350
DENSITAT (K)		350

- CLASSE DE SERVEI: 1
- Kmod - CÀRREGA I DURADA PERMANENT = 0,60 CARREGA I DURADA LLARGA = 0,70
CARREGA I DURADA MITJA = 0,80 CARREGA I DURADA CURTA = 0,90
CARREGA I DURADA INSTANTÀNEA = 1,10
- COEFICIENT PARCIAL DE SEGURETAT DE LA FUSTA MACIZA : 1,30
- DURABILITAT FUSTA - CLASSE D'ÚS 1 NIVEL DE PENETRACIÓ DE LA PROTECCIÓ TIPUS NP1 EN ELEMENTS INTERIORS
- PROTECCIÓ ELEMENTS DE FIXACIÓ METALLICS: GALVANIZAT EN CALENT

ESTRUCTURA DE FORMIGÓ ARMAT (EHE-08)

ESPECIFICACIONS FORMIGÓ

ELEMENT	TIPUS FORMIGÓ	TIPUS CIMENT	Fck	DOSIFICACIÓ MÀXIMA MÍNIMA REL. A/C	T.M.A.	CONSISTÈN
TOTS	HA-25/B/20/I	CEM I 42.5	25 N/mm ²	250 Kg/m ³	0,65	20 mm TOVA

ESPECIFICACIONS ARMADURES PASSIVES

ELEMENT	TIPUS D'ARMADURA	DESIGNACIÓ	ACER	Fyk	MALLES ELECTROSOL
TOTS	SOLDABLE, DUCTILITAT NORMAL	AP 500 S	B 500 S	500 N/mm ²	ME 500 S

NIVELLS DE CONTROL I COEFICIENTS DE SEGURETAT

ELEMENT	CONTROL FORMIGÓ	CONTROL EXECUCIÓ	COEFICIENTS PARCIALS DE SEGURETAT					
			MATERIALS	ACCIONS PERMANENTS	ACCIONS VARIAB			
TOTS	ESTADÍSTIC	NORMAL	FORMIGÓ 1,50	ACER 1,15	FAVORABLE 1,00	DESFAV. 1,35	FAVORABLE 0,00	DESFAV 1,50

ESTRUCTURA D'ACER (DB SE-A)

ELEMENT ESTRUCTURAL	ESPECIFICACIONS ACER		ESPECIFICACIONS SOLDADURES			
	TIPUS D'ACER	Fyk	SOLDADURES EN ANGLE: Gorja = 0,7xe, sent e l'espessor més petit de les peces SOLDADURES A TOPAR: Amb preparació de vores en bisell i penetració completa			
PERFIS LAMINATS I XAPES	S-275-JR	275 N/mm ²				
ELEMENT ESTRUCTURAL	COEFICIENTS DE SEGURETAT					
	COEFICIENTS PARCIALS DE SEGURETAT					
TOTS ELS PERFIS	MATERIALS	TRENCAMENT, UNIONS	ACCIONS PERMANENTS		ACCIONS VARIABLES	
	PLASTIFICACIÓ, VINCLAMENT	FAVORABLE	DESFAVORABLE	FAVORABLE	DESFAVORABLE	
	1,05	1,25	1,00	1,35	0,00	1,50

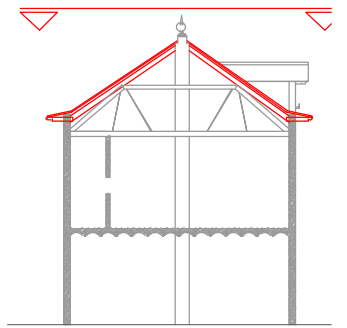
OBSERVACIONS

- Consultar tots els plànols de detalls de l'estructura.
- En aquest plànol només es donen mesures concretes d'elements estructurals. La resta de dades geomètriques (forats, cotes, pendents, etc.) es prendran dels plànols arquitectònics, de replanteig i de l'obra existent, essent responsabilitat de la D.F. determinar si és necessari recalcular les zones eventualment no coincidents.

ESTAT DE CÀRREGUES

FORJAT PLANTA ALTELL	
CÀRREGUES PERMANENTS - FORJAT	50 kg/m ²
CÀRREGUES PERMANENTS - TEULA	40 kg/m ²
SOBRECÀRREGA D'US - CATEGORIA G2* (DB SE-AE)	40 kg/m ²
SOBRECÀRREGA D'US - NEU (DB SE-AE)	40 kg/m ²
TOTAL	130 kg/m ²

- SHA CONSIDERAT PES PROPRI PERFIS DE FUSTA
- SOBRECÀRREGA DE VENT SEGONS DB SE-AE (ANNEX D)
- * SOBRECÀRREGA D'US NO CONCOMITANT AMB LA RESTA D'ACCIONS VARIABLES



FORJAT PLANTA COBERTA

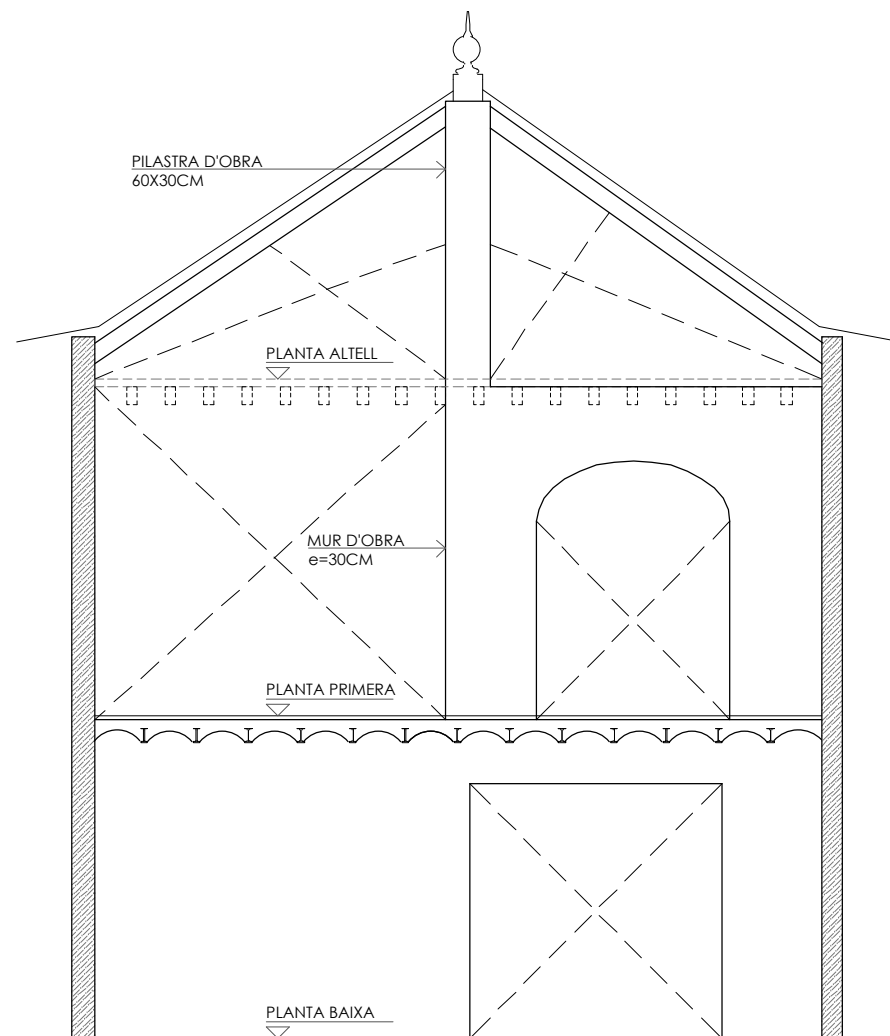
ESTRUCTURA D'ACER (DB SE-A)						
ELEMENT ESTRUCTURAL	ESPECIFICACIONS ACER		ESPECIFICACIONS SOLDADURES			
	TIPUS D'ACER	Fyk	SOLDADURES EN ANGLE: Goija = 0.7xe, sent e l'espessor més petit de les peces SOLDADURES A TOPAR: Amb preparació de vores en bisell i penetració completa			
PERFIS LAMINATS I XAPES	S-275-JR	275 N/mm2				
ELEMENT ESTRUCTURAL	COEFICIENTS DE SEGURETAT					
	COEFICIENTS PARCIALS DE SEGURETAT					
TOTS ELS PERFIS	MATERIALS	TRENCAMENT, UNIONS	ACCIONS PERMANENTS		ACCIONS VARIABLES	
	PLASTIFICACIÓ, VINCLAMENT		FAVORABLE	DESFAVORABLE	FAVORABLE	DESFAVORABLE
	1.05	1.25	1.00	1.35	0.00	1.50

ESTRUCTURA DE FORMIGÓ ARMAT (EHE-08)								
ESPECIFICACIONS FORMIGÓ								
ELEMENT	TIPUS FORMIGÓ	TIPUS CIMENT	Fck	DOSIFICACIÓ MÍNIMA	MÀXIMA REL. A/C	T.M.A.	CONSISTÈNCIA	
TOTS	HA-25/B/20/I	CEM I 42.5	25 N/mm2	250 Kg/m3	0.65	20 mm	TOVA	
ESPECIFICACIONS ARMADURES PASSIVES								
ELEMENT	TIPUS D'ARMADURA	DESIGNACIÓ	ACER	Fyk	MALLES ELECTROSOLD.			
TOTS	SOLDABLE, DUCTILITAT NORMAL	AP 500 S	B 500 S	500 N/mm2	ME 500 S			
NIVELLS DE CONTROL I COEFICIENTS DE SEGURETAT								
ELEMENT	CONTROL FORMIGÓ	CONTROL EXECUCIÓ	COEFICIENTS PARCIALS DE SEGURETAT					
			MATERIALS	ACCIONS PERMANENTS	ACCIONS VARIABLES			
TOTS	ESTADÍSTIC	NORMAL	FORMIGÓ	ACER	FAVORABLE	DESFAV.	FAVORABLE	DESFAV.
			1.50	1.15	1.00	1.35	0.00	1.50

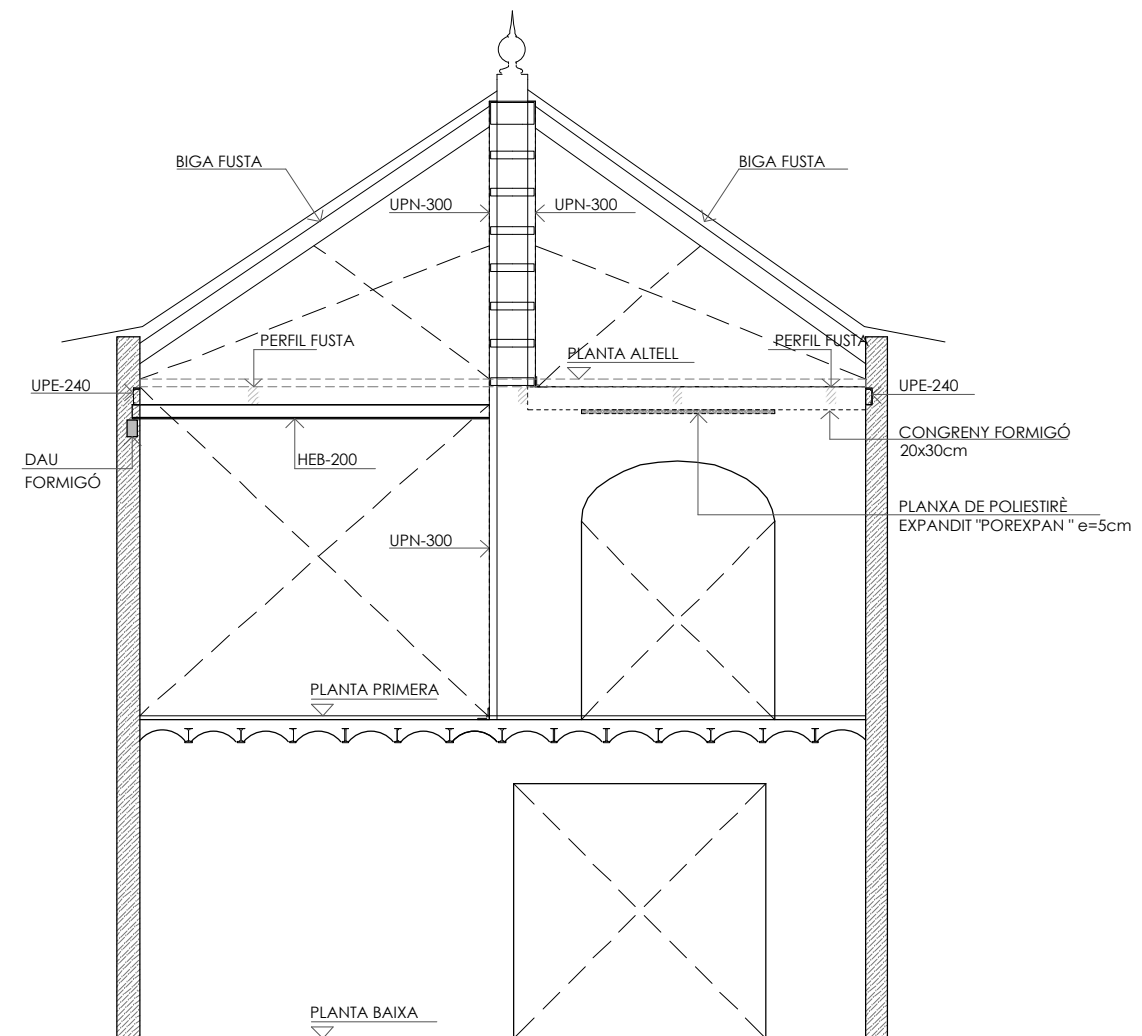
OBSERVACIONS

- Consultar tots els plànols de detalls de l'estructura.
- En aquest plànol només es donen mesures concretes d'elements estructurals. La resta de dades geomètriques (forats, cotes, pendents, etc.) es prendran dels plànols arquitectònics, de replanteig i de l'obra existent, essent responsabilitat de la D.F. determinar si és necessari recalculer les zones eventualment no coincidents.

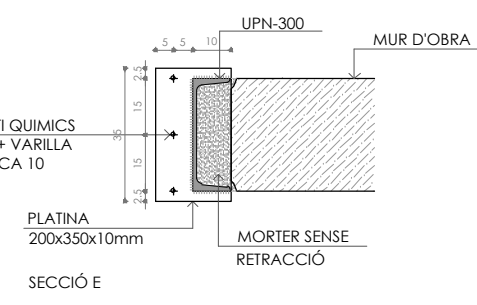
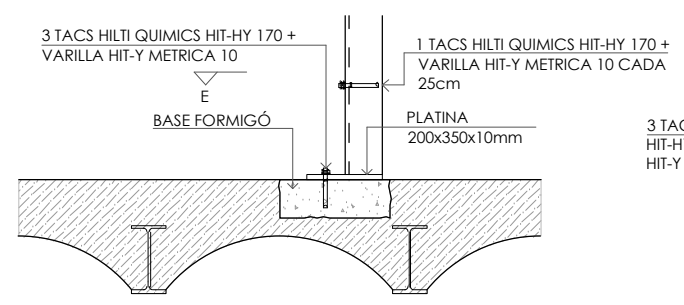
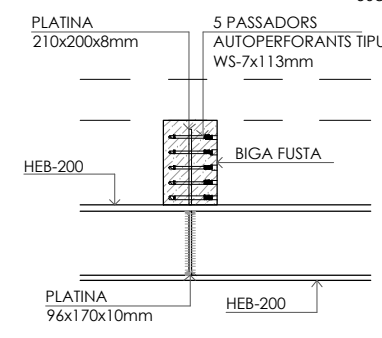
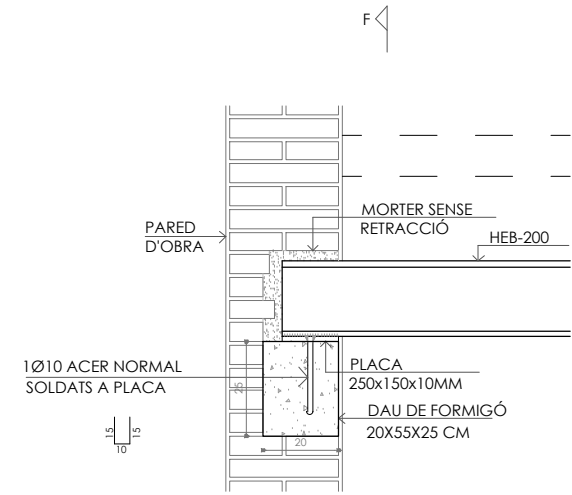
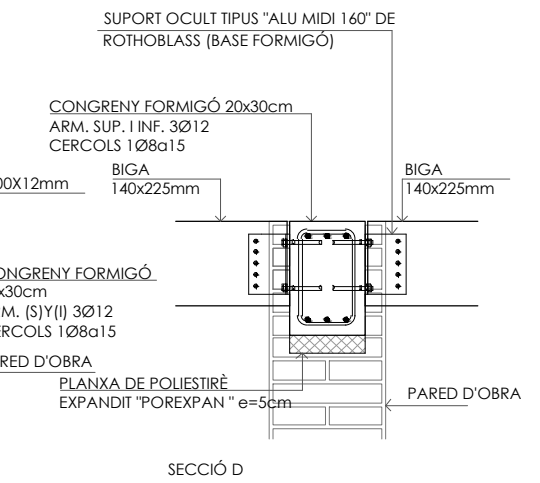
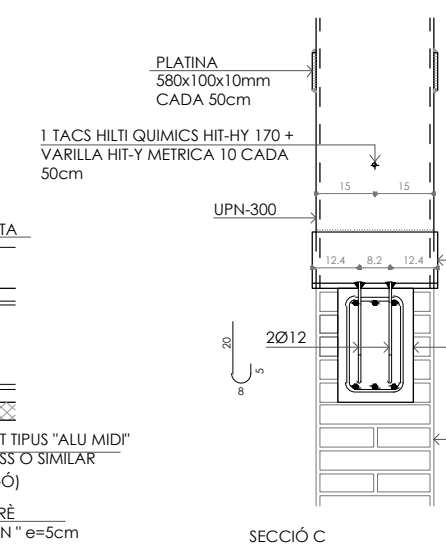
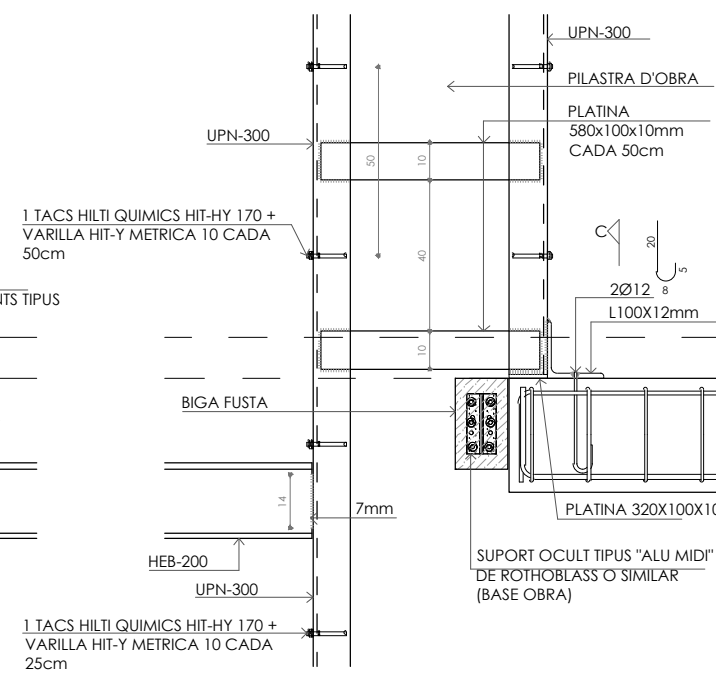
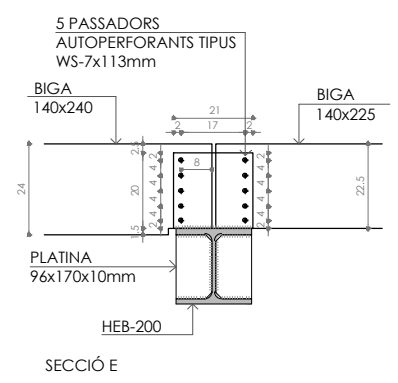
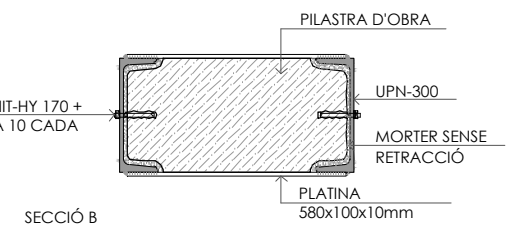
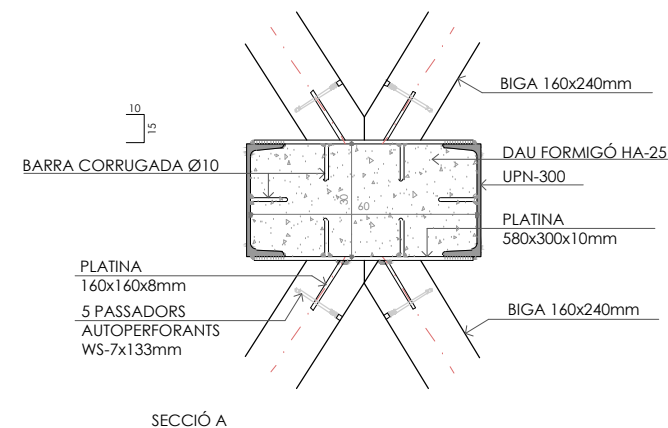
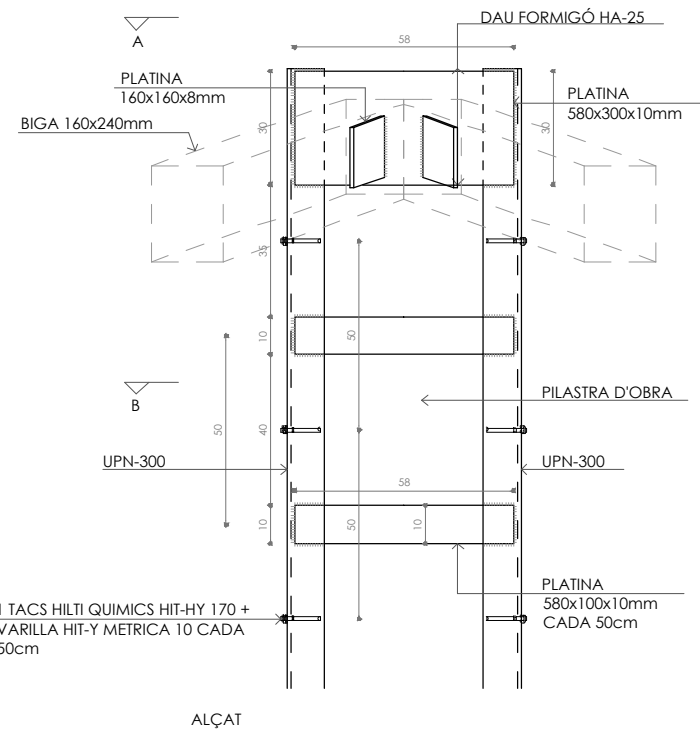
ESTRUCTURA DE FUSTA MACIZA (DB SE-M)		
● FUSTA MACIZA TIPUS: C24 - RESISTÈNCIA A FLEXIÓ 24 N/mm2		
PROPIETATS RESISTENTS (N/mm²)	C24	
FLEXIÓ (fm,k)		24
TRACIÓ PARALLELA (ft,0,k)		14
TRACIÓ PERPENDICULAR (ft,90,k)		0,4
COMPRESSIÓ PARALLELA (fc,0,k)		22
COMPRESSIÓ PERPENDICULAR (fc,90,k)		2,5
TALLANT (fv,k)		4,0
PROPIETATS DE RIGIDESA (N/mm²)		
MOD. DE ELAS. PARALLELA MITJA (E0,mig)		11000
MOD. DE ELAS. PARALLELA (E0,05)		7400
MOD. DE ELAS. PERP. (E90,mig)	370	
MOD. DE TALLANT MIG (Gmig)		690
DENSITAT CARACTERÍSTICA (kg/m³)		
DENSITAT (K)		350
● CLASSE DE SERVEI: 1		
● Kmod -	CÀRREGA I DURADA PERMANENT = 0,60	CARREGA I DURADA LLARGA = 0,70
	CARREGA I DURADA MITJA = 0,80,	CARREGA I DURADA CURTA = 0,90
	CARREGA I DURADA INSTANTÀNEA = 1,10	
● COEFICIENT PARCIAL DE SEGURETAT DE LA FUSTA MACIZA : 1,30		
● DURABILITAT FUSTA -	CLASSE D'ÚS 1 NIVEL DE PENETRACIÓ DE LA PROTECCIÓ TIPUS NP1 EN ELEMENTS INTERIORS	
● PROTECCIÓ ELEMENTS DE FIXACIÓ METAL·LICS: GALVANIZAT EN CALENT		



SECCIÓ A - PILASTRA I MUR D'OBRA
DIN A3 = 1/100

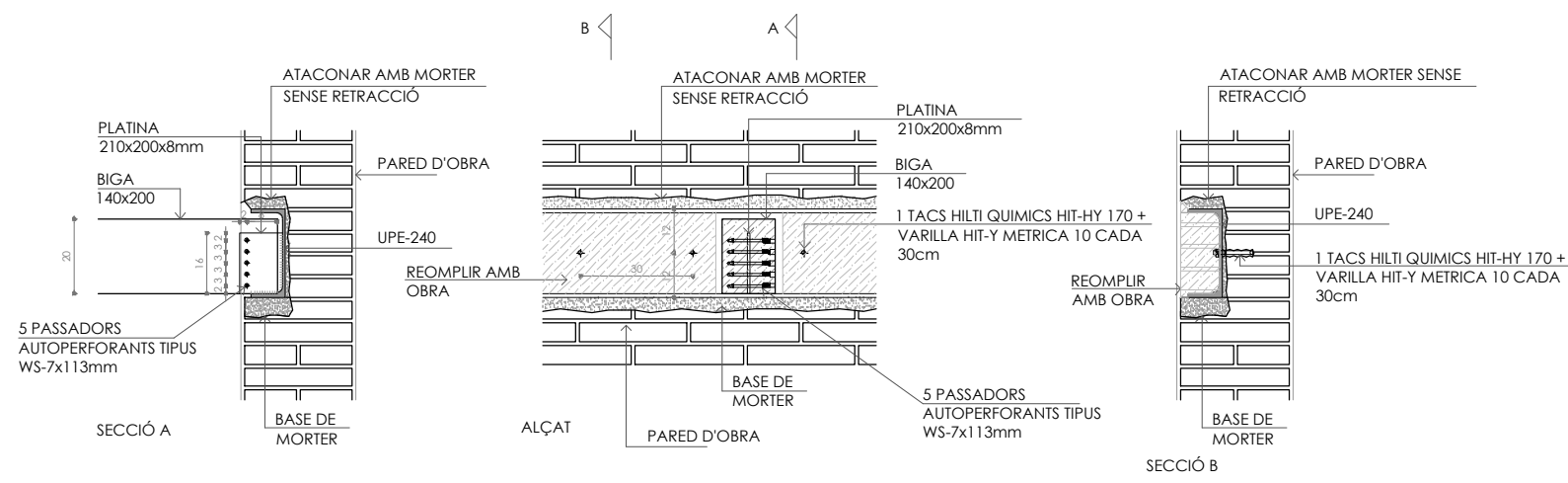


SECCIÓ A - PILASTRA I MUR D'OBRA
DIN A3 = 1/100

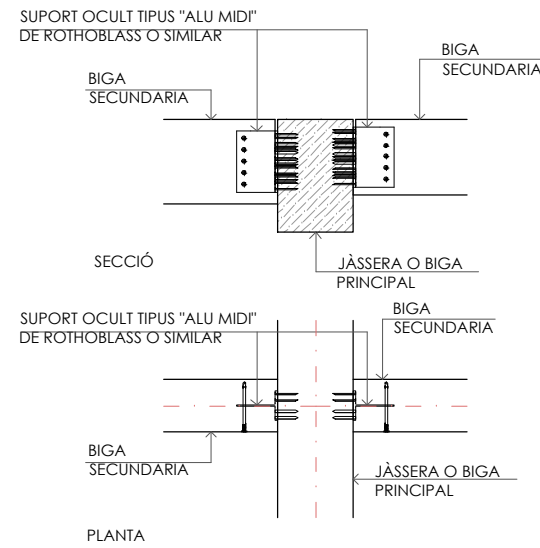


DETALL REFORÇ PILASTRA D'OBRA I RECOLÇAMENT DE PERFILS DE FUSTA
DIN A3 = 1/20

BASE DE SUPORT	ESCUADRIAS DE FUSTA O BASE DE SUPORT	SUPORT ROTHBLASS		ESFORÇOS MAJORATS	
		TIPUS DE SUPORT	FIXACIÓ ALES (FORMIGÓ)		FIXACIÓ ANIMA (BIGA FUSTA)
FORMIGÓ	BIGA FUSTA (BXH)	ALU MIDI 160 SENSE ORIFICIS	4 TACS HILTI QUIMIC HIT-HY500 + VARILLA HIT-Y METRICA 10	5 PASSADORS AUTOPERFORANTS WS-7x113mm	0,7
PARET D'OBRA	BIGA FUSTA	ALU MIDI 160 SENSE ORIFICIS	6 TACS HILTI QUIMIC HIT-HY170 + VARILLA HIT-Y METRICA 10	5 PASSADORS AUTOPERFORANTS WS-7x113mm	0,9



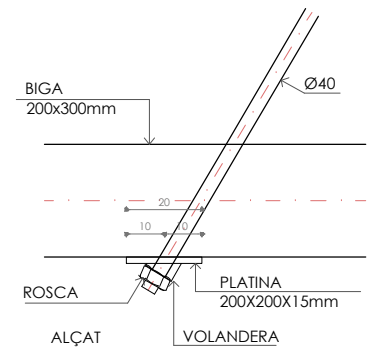
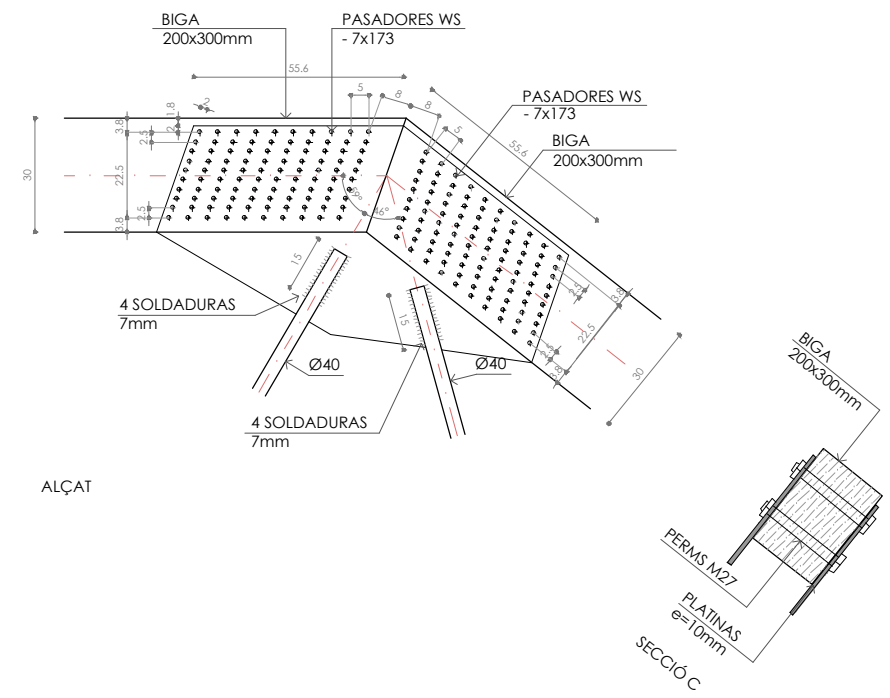
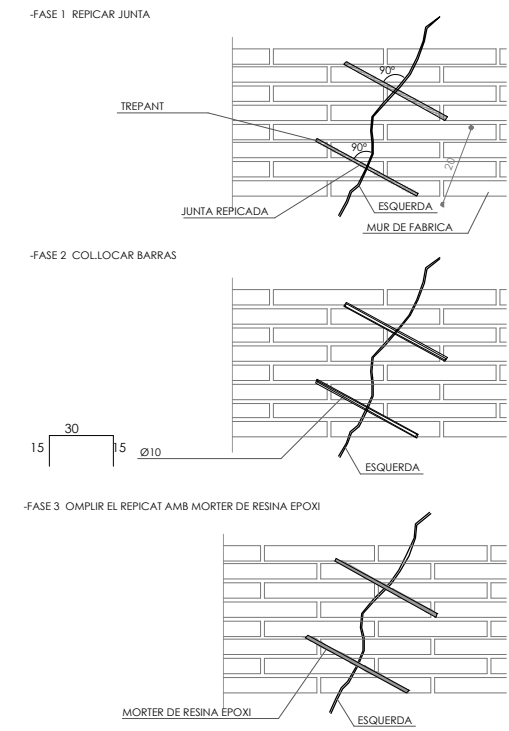
FORJAT PLANTA ALTELL - DETALL UPE-240 PERIMETRAL I RECOLÇAMENT PERFILES DE FUSTA
DIN A3 = 1/20



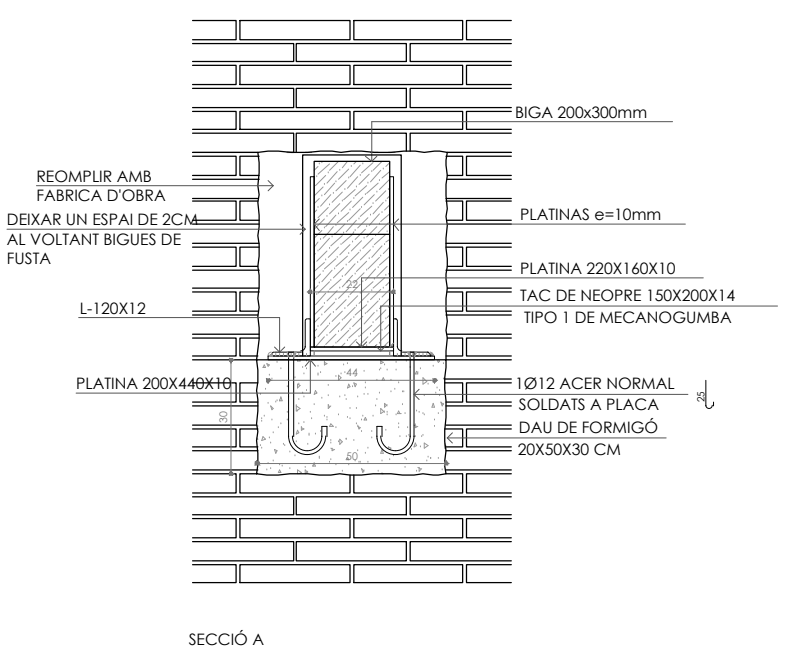
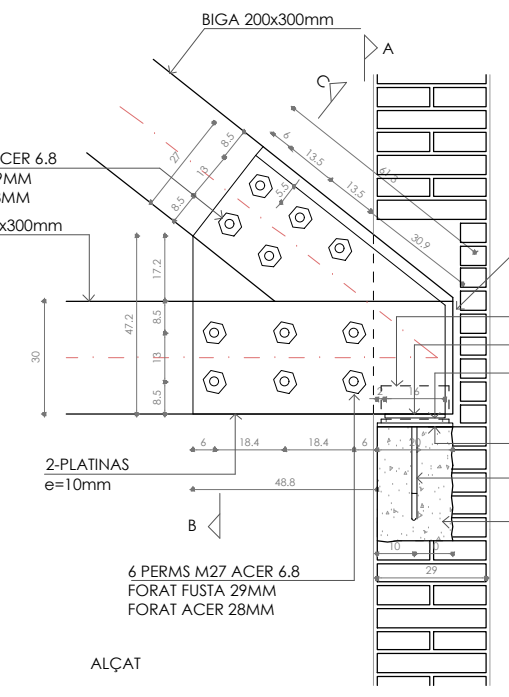
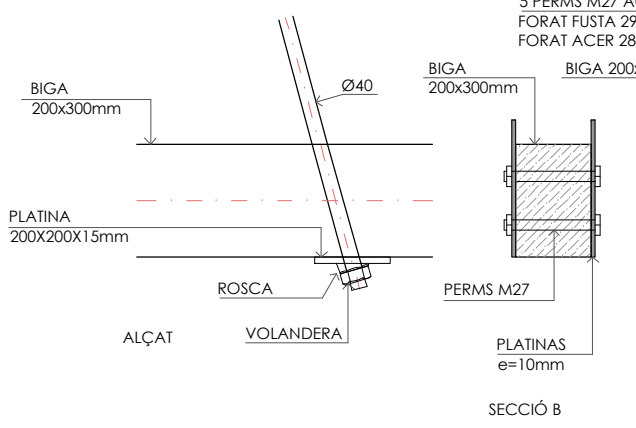
ESCUADRIAS DE FUSTA		SUPORT ROTHBLASS			ESFORÇOS MAJORATS
JASSERA O BIGA PRINCIPAL (BXH)	BIGA SECUNDARIA (BXH)	TIPUS DE SUPORT	FIXACIÓ ALES (BIGA PRINCIPAL)	FIXACIÓ ANIMA (BIGA SECUNDARIA)	TALLANT-Z (tn)
200x300mm	140x225mm	ALU MIDI 140 SENSE ORIFICIS	30 CARGOLS PER FUSTA LBS-5x50mm	5 PASSADORS AUTOPERFORANTS WS-7x113mm	0,7
200x300mm	140x200mm	ALU MIDI 140 SENSE ORIFICIS	30 CARGOLS PER FUSTA LBS-5x50mm	5 PASSADORS AUTOPERFORANTS WS-7x113mm	0,6
200x300mm	140x240mm	ALU MIDI 140 SENSE ORIFICIS	30 CARGOLS PER FUSTA LBS-5x50mm	5 PASSADORS AUTOPERFORANTS WS-7x113mm	0,9
140x240mm	140x240mm	ALU MIDI 120 SENSE ORIFICIS	22 CARGOLS PER FUSTA LBS-5x50mm	4 PASSADORS AUTOPERFORANTS WS-7x113mm	0,6

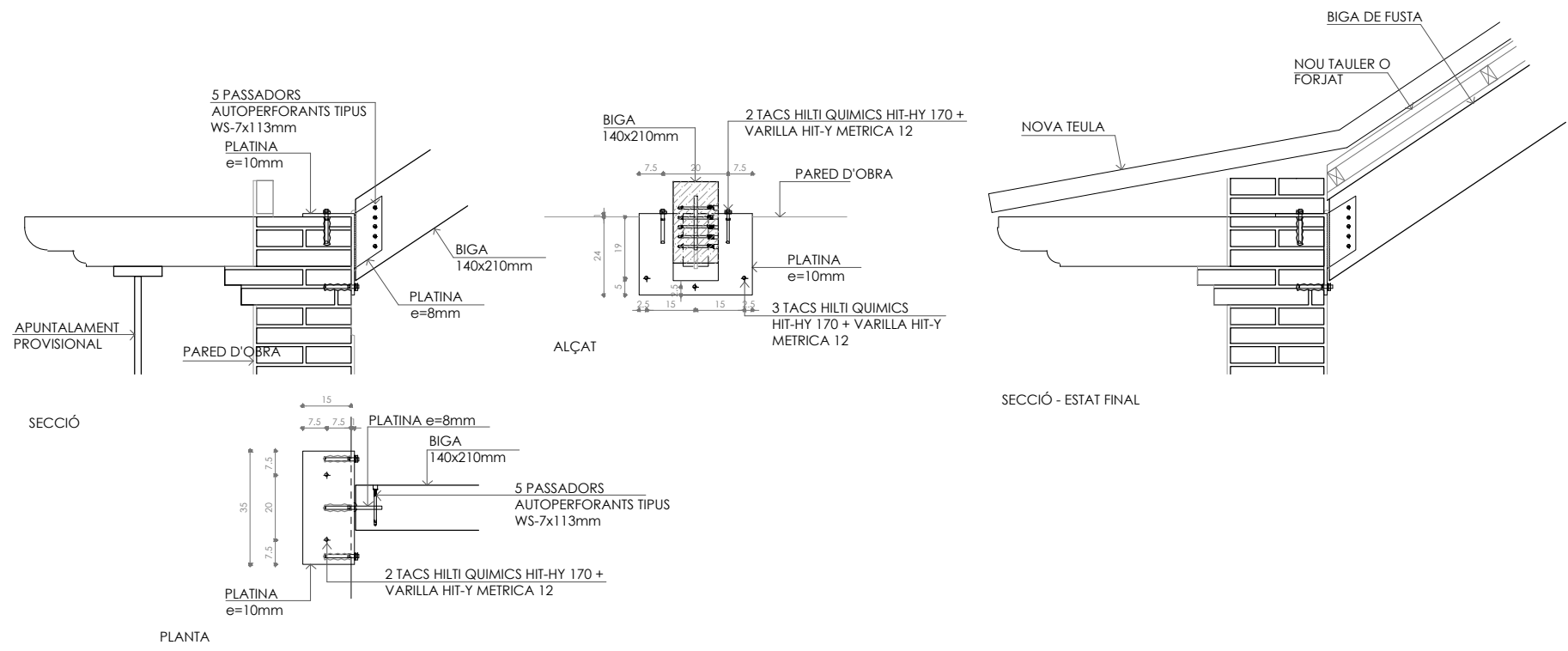
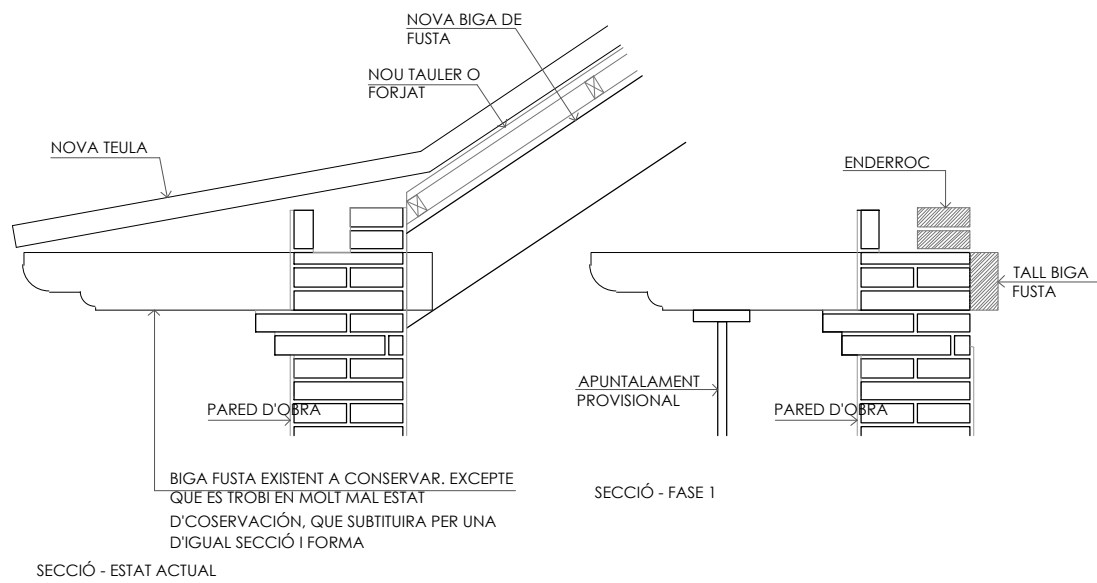
FORJAT PLANTA ALTELL - DETALL UNIÓ RECTA ENTRE JASSERA O BIGA PRINCIPAL A BIGA SECUNDARIA
DIN A3 = 1/20

DETALL GENERIC DEFASES DEL COSIT D'ESQUERDES EN MURS OBRA DE FÀBRICA DE MAÓ

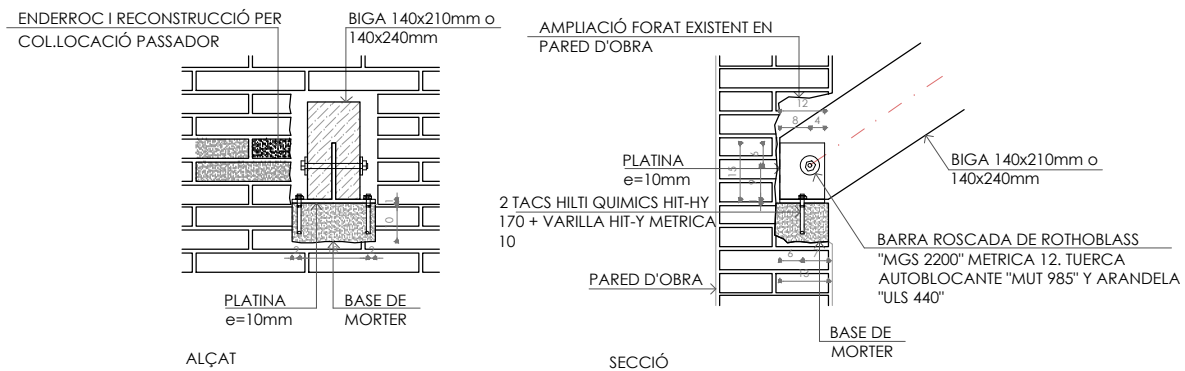


DETALL UNIÓ CERCHA PRINCIPAL
DIN A3 = 1/20

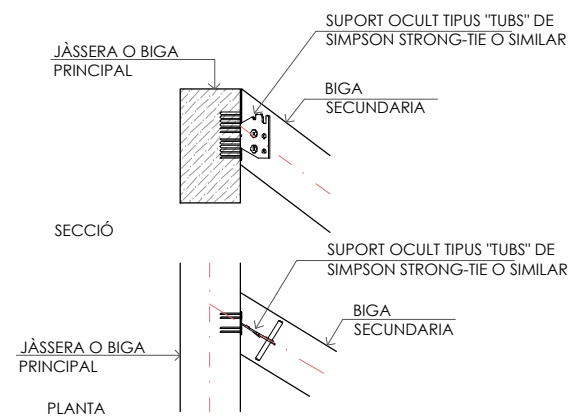




DETALL TROBADA BIGA 140X210 AMB PARET D'OBRA I PERFIL DE FUSTA DEL RÀFEÇ EXISTENT
DIN A3 = 1/20

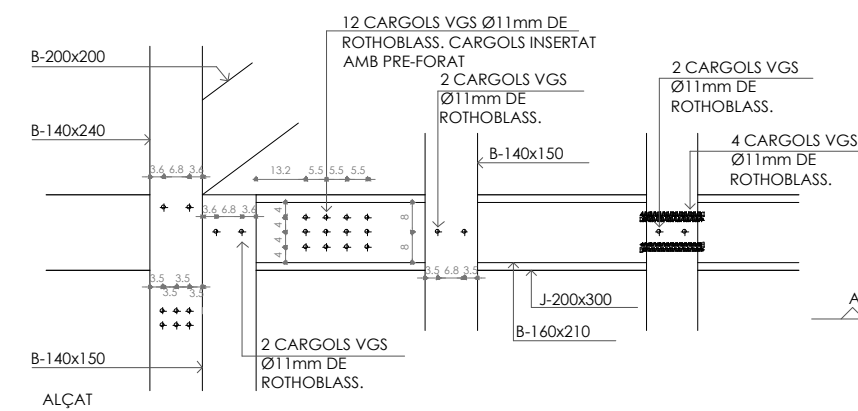
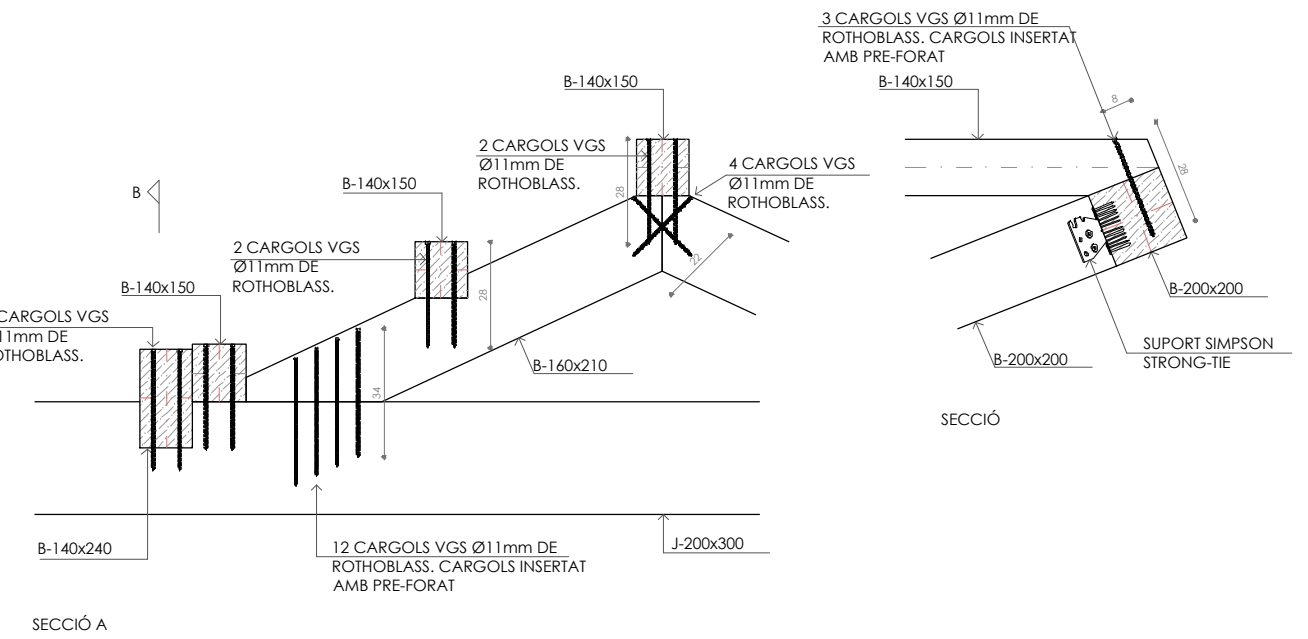
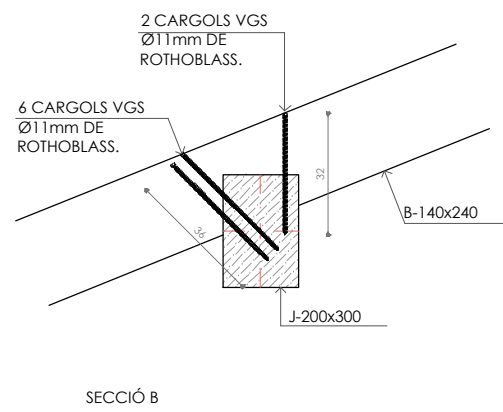


DETALL TROBADA BIGA 140X210 I 140X210 AMB PARET D'OBRA, SENSE RÀFEÇ
DIN A3 = 1/20



ESCUADRIAS DE FUSTA		SUPPORT SIMPSON STRONG-TIE			ESFORÇOS MAJORATS		
JASSERA O BIGA PRINCIPAL (BXH)	BIGA SECUNDARIA (BXH)	TIPUS DE SUPORT	FIXACIÓ ALES (BIGA PRINCIPAL)	FIXACIÓ ANIMA (BIGA SECUNDARIA)	TALLANT-Z (Tn)	TALLANT-Y (Tn)	AXIL (Tn)
140x240mm	140x240mm	TUBS16 UNIÓ INCLINADA I EN ANGLE	16 CARGOLS PER FUSTA CSA Ø3x50mm	3 CLAVIJAS TIPUS STD12 DE Ø12	0,9	—	0,4
160x240mm	140x210mm	TUBS16 UNIÓ INCLINADA I EN ANGLE	16 CARGOLS PER FUSTA CSA Ø3x50mm	3 CLAVIJAS TIPUS STD12 DE Ø12	0,6	—	0,2
140x240mm	200x200mm	TUBS24 (UNIÓ EN ANGLE)	24 CARGOLS PER FUSTA CSA Ø3x50mm	5 CLAVIJAS TIPUS STD12 DE Ø12	1,5	0,2	1,4
140x240mm	200x200mm	TU16 (UNIÓ DIRECTE)	18 CARGOLS PER FUSTA CSA Ø3x50mm	3 CLAVIJAS TIPUS STD12 DE Ø12	0,2	0,1	0,5

FORJAT PLANTA COBERTA - DETALL UNIÓ INCLINADA I EN ANGLE ENTRE JASSERA O BIGA PRINCIPAL A BIGA SECUNDARIA
DIN A3 = 1/20



DETALL TROBADA BIGAS PALOMER AMB COBERTA INCLINADA
DIN A3 = 1/20